



**CENTER TOUR**  
TRAVEL GROUP

**บริษัท เซ็นเตอร์ทัวร์ ทราเวลกรุ๊ป จำกัด**

เลขที่ กกท. 11/12300

82/1 หมู่บ้านพฤกษชาติเลจ 28/1 หมู่ 5 ต.เสาธงหิน อ.บางใหญ่ จ.นนทบุรี 11140

Tel : 02-157 9191-2 Fax : 02-157 9192 www.centertour.co.th



LINE : @centertour1



**XJ233**

**6**

วัน

**4**

คืน



ปีน

✈️ มีน้ำหนักกระเป๋า 20 กก./ท่าน

✈️ Airbus A330 - 300

🔥 อาหารร้อนบนเครื่อง  
(ราคาไปกลับ ไม่มีอาหารร้อนบนเครื่อง)

**โตเกียว เซนได**

IBARAKI ZAO SNOW MONSTER

📅 เดินทาง บ.ค. - ก.พ. 68

🎄 ชูปตาร์..ตะลุยแดน SNOW MONSTER 🎄

**45,888** ราคาเริ่มต้น

Flight

DMK



NRT

XJ600



23:25



08:00

Flight

NRT



DMK

XJ601



09:15



14:35

6วัน 4คืน	โปรแกรมท่องเที่ยว	อาหาร	โรงแรม
วันที่ 1	ท่าอากาศยานนานาชาติ ดอนเมือง กรุงเทพฯ <b>XJ600 (23:25 - 08:00+1)</b>	-	-
วันที่ 2	ท่าอากาศยานนานาชาตินาริตะ - จังหวัดอิบารากิ - <b>ตลาดปลาโออาไร</b> - ศาลเจ้าโออาไรอิโซซากิ - <b>เสาโทริแห่งคามิอิโซะ</b> - เมืองโคริยามะ	- / - / D	COMFORT HOTEL KORIYAMA หรือเทียบเท่า★★★
วันที่ 3	เมืองโคริยามะ - เมืองฟุกุชิมะ - <b>ทะเลสาบอินะวะชิโร</b> - บันไดสกายไลน์ - จังหวัดยามากาตะ - <b>กระเช้าลอยฟ้าซาโออะ</b> <b>SNOW MONSTER</b> - เมืองเซนได - ถนนคิลิสโรด	B / L / -	SENDAI BUSINESS HOTEL EKIMAE หรือเทียบเท่า★★★
วันที่ 4	เมืองเซนได - ดิวตี้ฟรี - จังหวัดมียากิ - <b>หมู่บ้านสุนัขจิ้งจอกซาโออะ</b> - เมืองฟุกุชิมะ - <b>วัดเอ็นโซจิ</b> - <b>ปราสาทสิรุกะ</b> หรือ <b>ปราสาทนากะ</b> <b>กระเรียน (ด้านนอก)</b> - เมืองโคริยามะ	B / L / -	COMFORT HOTEL KORIYAMA หรือเทียบเท่า★★★
วันที่ 5	เมืองโคริยามะ - เมืองนิกโกะ - <b>ผ่านชมสะพานชินเคียว</b> - <b>ศาลเจ้าโทโชกุ</b> - เมืองนาริตะ - อีออน มอลล์ นาริตะ	B / L / -	THE HEDISTAR HOTEL NARITA หรือเทียบเท่า★★★
วันที่ 6	ท่าอากาศยานนานาชาตินาริตะ - ท่าอากาศยานนานาชาติดอนเมือง <b>XJ601 (09:15 - 14:35)</b>	B / - / -	-



**โดยสารการบิน แอร์เอเชียเอ็กซ์ (XJ)**

ท่าอากาศยาน  
นานาชาตินาริตะ



เช็คอินล่วงหน้า

18 / 07 / 2024

Flight

XJ600



DMK



NRT

23:25



08:00

Flight

XJ601



NRT



DMK

09:15



14:35

**นั่งกระเช้าภูเขาซาโอะ ชม Snow Monster หรือ ปีศาจหิมะจูเซียว (ขึ้นอยู่กับสภาพอากาศ)**

**ชวนเที่ยว จ.มียากิ ชมความน่ารักของสุนัขจิ้งจอก**






สักการะ **ศาลเจ้านิคโกะโทโชกุ** ได้รับการรับรองเป็นมรดกโลก จาก UNESCO  
เที่ยว จ.ฟุกุชิมะ เยือนเมืองซามูไร พร้อม**ชมปราสาทสึรุกะ ณ เมืองไอส์**  
**ชมฝูงหงส์ ณ ทะเลสาบอินะวะชิโระ** หรือ ทะเลสาบแห่งกระจกสวรรค์  
เที่ยว เมืองอาโอไร จ.อิบารากิ เมืองชายหาดทะเลญี่ปุ่นตะวันออก

**เลือกซื้อ ลิ้มรส อาหารทะเลสดๆ ณ ตลาดปลาอาโอไร**

ช้อปปิ้งจุใจ ณ เมืองเซนไดที่ **ถนนช้อปปิ้งคริสโรด** และ **อ็อน มอลล์ นาริตะ**

**มีน้ำดื่มบริการบนรถบัสวันละ 1 ขวด**

**ที่นั่งจำนวน กรุ๊ปละ 34 ท่าน**

วันเดินทาง	ราคาผู้ใหญ่	พักเดียว	อากาศ
14 – 19 มกราคม 2568	46,888.-	10,000.-	
15 – 20 มกราคม 2568	46,888.-	10,000.-	
21 – 26 มกราคม 2568	45,888.-	10,000.-	
28 มกราคม – 02 กุมภาพันธ์ 2568	45,888.-	10,000.-	
29 มกราคม – 03 กุมภาพันธ์ 2568	45,888.-	10,000.-	

>>สภาพอากาศเป็นเพียงการพยากรณ์ อาจมีการเปลี่ยนแปลงได้ ควรเช็คในใบนัดหมายอีกครั้ง<<

\*\*หมายเหตุ ไม่มีราคาเด็ก เนื่องจากเป็นราคาพิเศษ /Infant เด็กอายุต่ำกว่า 2 ปี ราคา 6,000 บาท/ท่าน  
ราคานี้**ไม่รวม**ค่าทิปท่านละ 2,000 บาท/ท่าน/ทริป

**ถ้าโปรแกรมมีการปรับราคา บริษัทจะไม่มีการปรับราคาบนเครื่องบิน**

**สำหรับลูกค้าท่านที่มีตัวเครื่องบินแล้ว (JOINTOUR)**

**ลดจากราคาทัวร์ 7,000 บาท/ท่าน (มีจำนวนจำกัด)**



**วันแรก ท่าอากาศยานนานาชาติ ดอนเมือง กรุงเทพฯ**

**20.00 น.** พร้อมกันที่ **ท่าอากาศยานนานาชาติ ดอนเมือง อาคาร 1** ผู้โดยสารชาวอกระหว่างประเทศ **เคาน์เตอร์ สายการบินแอร์เอเชีย เอ็กซ์** เจ้าหน้าที่ของบริษัทฯ คอยให้การต้อนรับ และอำนวยความสะดวกในการเช็คอิน

**23.25 น.** เhierฟ้าสู่ **เมืองนาริตะ ประเทศญี่ปุ่น** โดยเที่ยวบินที่ **XJ600**

สายการบิน AIR ASIA X ใช้เครื่อง AIRBUS A330-300 จำนวน 377 ที่นั่ง จัดที่นั่งแบบ 3-3-3 (น้ำหนักกระเป๋า 20 กก./ท่าน หากต้องการซื้อน้ำหนักเพิ่ม ต้องเสียค่าใช้จ่าย)

**บริการอาหารและเครื่องดื่มบนเครื่อง (ราคาโปรโมชั่นไม่มีอาหารบนเครื่อง)**

**วันที่สอง ท่าอากาศยานนานาชาตินาริตะ – จังหวัดอิบารากิ – ตลาดปลาโออาริ – ศาลเจ้าโออาริอิซซากิ – เสโทริแห่งคามิอิโซะ – เมืองโคริยามะ**



**08.00 น.** เดินทางถึง **ท่าอากาศยานนานาชาตินาริตะ ประเทศญี่ปุ่น** นำท่านผ่านขั้นตอนการตรวจคนเข้าเมืองและศุลกากร เรียบร้อยแล้ว **(เวลาที่ญี่ปุ่น เร็วกว่าเมืองไทย 2 ชั่วโมง กรุณาปรับนาฬิกาของท่านเพื่อความสะดวกในการนัดหมายเวลา) \*\*\*สำคัญมาก!! ประเทศญี่ปุ่นไม่อนุญาตให้นำอาหารสด จำพวก เนื้อสัตว์ พืช ผัก ผลไม้ เข้าประเทศ หากฝ่าฝืนมีโทษปรับและจับ**

นำท่านออกเดินทางสู่ **จังหวัดอิบารากิ (Ibaraki)** (ใช้เวลาเดินทางประมาณ 2 ชั่วโมง) ตั้งอยู่ในภูมิภาคคันโตของเกาะฮอนชู ประเทศญี่ปุ่น อิบารากิซึ่งอยู่ไม่ห่างจากโตเกียว เต็มไปด้วยสถานที่ท่องเที่ยวอันสวยงามมากมาย โดยเฉพาะเทศกาลที่เกี่ยวกับดอกไม้ ที่มีให้ชมตลอดทั้งปี นอกจากนี้ยังเป็นจังหวัดที่มีการผลิตนัตโตะ หรือ ถั่วเน่าญี่ปุ่น มากที่สุดในญี่ปุ่นอีกด้วย

จากนั้นนำท่านสู่ **ตลาดปลาโออาริ (Oraicho)** ท่านสามารถชิมอร่อยกับอาหารทะเลสดใหม่ส่งตรงมาจากท่าเรือประมงโออาริ อาทิ ข้าวหน้าปลาดิบ หรืออาหารทะเลปิ้งย่าง นอกจากนี้ยังมีอาหารทะเลตากแห้งที่ทำเองโดยชาวประมง ซึ่งเหมาะสำหรับเป็นของฝากอีกด้วย อีซระรับประทานอาหารทะเลสดๆ แบบปิ้งย่าง เพลิดเพลินกับหลากหลายเมนู ปลาสดๆ เช่น ปลาอังโค ปลาชิราสึ (ปลาข้าวสาร) ตามแต่ฤดูกาล หอยเชลล์ หอยตลับ หอยนางรม หมึกย่างเนย และกุ้ง เป็นต้น

**เที่ยง รับประทานอาหารกลางวันตามอัธยาศัย ณ ตลาดปลาโออาริ**

เดินทางสู่ **ศาลเจ้าโออาริอิซซากิ (Orai Isosaki Shrine)** ศาลเจ้าที่มีประวัติศาสตร์ยาวนาน ตั้งอยู่บนเนินเขาหันหน้าสู่มหาสมุทรแปซิฟิก เป็นหนึ่งในเสโทริอิขนาดใหญ่ที่มีชื่อเสียงในภูมิภาคคันโต ถูกเลือกให้เป็นทรัพย์สินทางวัฒนธรรมแห่งจังหวัด และได้รับความเชื่อถือมาอย่างยาวนานใน



ฐานะเทพเจ้าผู้ให้ความคุ้มครองการคมนาคมทางทะเล และความสงบสุขภายในครอบครัว นำท่านรับพลังงานบวก ณ **เสาโทริแห่งคามิอิโซะ (Kamiiso no Torii)** โทริอิสีเทาที่นิ่งสงบ บนโขดหินท่ามกลางฟองคลื่นสีขาวที่สาดกระเซ็น ซึ่งเป็นที่ประดิษฐานของเทพเจ้าโอนามิจิโนะมิโคโตะ และเทพเจ้าสุคุนะฮิโคเนะโนะมิโคโตะ สร้างขึ้นตั้งแต่ 29 ธันวาคม ค.ศ.856 รวมทั้งยังเป็นจุดถ่ายรูปพระอาทิตย์ขึ้นที่มีชื่อเสียง มีนักท่องเที่ยวมากมายมาเฝ้าคอยเพื่อเก็บภาพช่วงเวลาที่แสงตะวันสาดส่องขึ้นสู่ขอบฟ้า

จากนั้นนำท่านสู่ **เมืองโคริยามะ (Koriyama)** (ใช้เวลาเดินทางประมาณ 3 ชั่วโมง) เป็นนครศูนย์กลางหลักในภูมิภาคนากาโทริ จังหวัดฟูกูชิมะ จุดเด่นของเมืองนี้คือทำเลที่เป็นศูนย์กลางในการคมนาคม มีรถไฟชินคันเซ็นวิ่งผ่านทำให้เดินทางเชื่อมต่อไปยังเมืองท่องเที่ยวสำคัญหลายเมืองที่อยู่ใกล้เคียง ซึ่งแต่ละฤดูก็จะได้พบกับสีสันที่แตกต่างกันไป และยังมีอาหารท้องถิ่นแสนอร่อยมากมาย แนะนำให้ลองชิมที่ได้ชื่อว่าเป็นหนึ่งในสามสุดยอดราเม็งของญี่ปุ่น



เย็น  
พักที่

รับประทานอาหารเย็น ณ **ภัตตาคาร (1)**  
**COMFORT HOTEL KORIYAMA** หรือระดับเดียวกัน





**CENTER TOUR**  
TRAVEL GROUP

**บริษัท เซ็นเตอร์ทัวร์ ทราเวลกรุ๊ป จำกัด**

เลขที่ กกท. 11/12300

82/1 หมู่บ้านพุกทศวิลาจ 28/1 หมู่ 5 ต.สาทรหิน อ.บางใหญ่ จ.นนทบุรี 11140

Tel : 02-157 9191-2 Fax : 02-157 9192 www.centertour.co.th



LINE : @centertour1

วันที่สาม

เมืองโคริยามะ – เมืองฟุกุชิมะ – ทะเลสาบอินะวะชิโระ – บันไดสกายไลน์ – จังหวัดยามากาตะ – กระเช้าลอยฟ้าซาโอะ – เมืองเซนได – ถนนคิลิโรวัด



INAWASHIRO LAKE

ทะเลสาบอินะวะชิโระ

เช้า

รับประทานอาหารเช้า ณ ห้องอาหารของโรงแรม (2)

เดินทางสู่ **จังหวัดฟุกุชิมะ (Fukushima)** (ใช้เวลาเดินทางประมาณ 1 ชั่วโมง) เป็นจังหวัดในภูมิภาคโทโฮคุ เป็นเมืองที่เคยเจือภัยพิบัติทางธรรมชาติ ทั้งแผ่นดินไหว และสึนามิ รวมถึงภัยพิบัติจากโรงงานไฟฟ้านิวเคลียร์ แต่ด้วยที่เป็นเมืองที่มีธรรมชาติอุดมสมบูรณ์ อาหารทะเลสด ผลไม้อร่อย สถานที่ท่องเที่ยวสวยงาม รวมถึงความร่วมมือร่วมใจของคนท้องถิ่นที่ตั้งใจให้การท่องเที่ยวมาช่วย ให้ จังหวัดฟุกุชิมะ กลับมามีชีวิตชีวาอีกครั้ง ทำให้เมืองนี้เป็นอีกหนึ่งจุดหมายปลายทางที่นักท่องเที่ยวไม่ควรพลาด

นำท่านเดินทางสู่ **ทะเลสาบอินะวะชิโระ (Inawashiro Lake)** เป็นทะเลสาบใหญ่เป็นอันดับ 4 ของประเทศญี่ปุ่น เกิดขึ้นจากการระเบิดของภูเขาไฟ มีแร่ธาตุกรดเจือปนอยู่ จึงไม่มีสิ่งมีชีวิตใดๆ อาศัยอยู่ใต้น้ำได้ น้ำในทะเลสาบแห่งนี้จึงมีความใสจนได้รับฉายาว่า **ทะเลสาบแห่งกระจกสวรรค์** หรือ **เทนเคียวโค (Tenkyoko)** ในช่วงเดือนพฤศจิกายนถึงเดือนเมษายน จะมีบรรดาฝูงหงส์อพยพมาอาศัยกันอยู่มากมาย

นำท่านออกเดินทางสู่ **บันได อาซุมะ สกายไลน์ (Bandai Azuma Skyline)** (ใช้เวลาเดินทางประมาณ 1.30 ชั่วโมง) เป็นอีกหนึ่งสถานที่ ท่องเที่ยวยอดนิยมในการชมใบไม้เปลี่ยนสี สามารถที่จะแวะถ่ายรูปได้ตลอดเส้นทางเลย เพราะว่าถนนเส้นนี้มีมุมสวยตลอดเส้นทาง เป็นเส้นทางชมวิวที่มีความยาวถึง 29 กิโลเมตร นักท่องเที่ยวจะได้ชมความงดงามของธรรมชาติที่เปลี่ยนตามฤดูกาล จากสีเขียวขจีจากฤดูร้อน ไปจนถึงสีส้มแดงในฤดูใบไม้เปลี่ยนสีของฤดูใบไม้ร่วง

เที่ยง

รับประทานอาหารกลางวัน ณ ภัตตาคาร (3)

ได้เวลาอันสมควรนำท่านออกเดินทางสู่ **จังหวัดยามากาตะ (Yamagata)** (ใช้เวลาเดินทางประมาณ 2 ชั่วโมง) จังหวัดในภูมิภาคโทโฮคุ พื้นที่ส่วนใหญ่เป็นภูเขา หน้าผา และแอ่งกระทะ เป็นจังหวัดที่ยังคงธรรมชาติที่อุดมสมบูรณ์ไว้อยู่ ทำให้ปลูกเชอร์รี่และสาลี่ได้มากที่สุดญี่ปุ่น อีกทั้งยังขึ้นชื่อเรื่องข้าวอร่อย ในขณะที่เดียวกันยามากาตะก็เป็นจังหวัดที่แมคโดนัลด์มาเปิดเป็นจังหวัดสุดท้ายในญี่ปุ่น จังหวัดเล็กใกล้โตเกียว เป็นแหล่งออนเซ็นที่เลื่องลือในเรื่องของคุณภาพน้ำพุร้อนและมีทิวทัศน์สวยงามน่าประทับใจ ซึ่งครองใจชาวญี่ปุ่นและนักท่องเที่ยวมาช้านาน

นำท่าน **นั่งกระเช้าลอยฟ้าซาโอะ (Zao Ropeway)** ที่จะพาคุณไต่จากด้านล่างของเขาสาโอะ ไปจนถึงยอดเขาจิโซะ (Jizo) ในช่วงฤดูหนาวหิมะจะปกคลุมทั่วพื้นที่เป็นสีขาวโพลน **หิมปีศาจหิมะ (Snow Monster)** หรือภาษาญี่ปุ่นเรียกว่า **จูเฮียว (Juhyo)** ซึ่งเป็นน้ำแข็งที่เกิดจากสะสมของหิมะที่ตกลงมาจนก่อตัวเป็นรูปร่างต่างๆ พออยู่รวมๆ กัน ดูราวคล้ายกับปีศาจ และในเวลากลางวันยังมีการเปิดไฟไลท์อัพเพิ่มความสวยงามอีกด้วย **(ขอสงวนสิทธิ์ไม่ขึ้นชม ในกรณีที่อากาศไม่เอื้ออำนวย หรือ ทางขึ้นปิด)**



**ZHO ROPEWAY**

**นั่งกระเช้าลงฟ้าซาโอะ**

นำท่านเดินทางสู่ **เมืองเซนได (SENDAI)** (ใช้เวลาเดินทางประมาณ 2 ชั่วโมง) จุดเป็นเมืองเอกของจังหวัดมียางิ และเป็นเมืองที่ใหญ่ที่สุดในภูมิภาคโทโฮกุ ก่อตั้งขึ้นในปี 1,600 มีประชากรราว 1 ล้านคน แวดล้อมไปด้วยกำแพงปราสาทและต้นไม้จนได้ขึ้นชื่อว่า CITY OF TREES หรือ เมืองแห่งต้นไม้

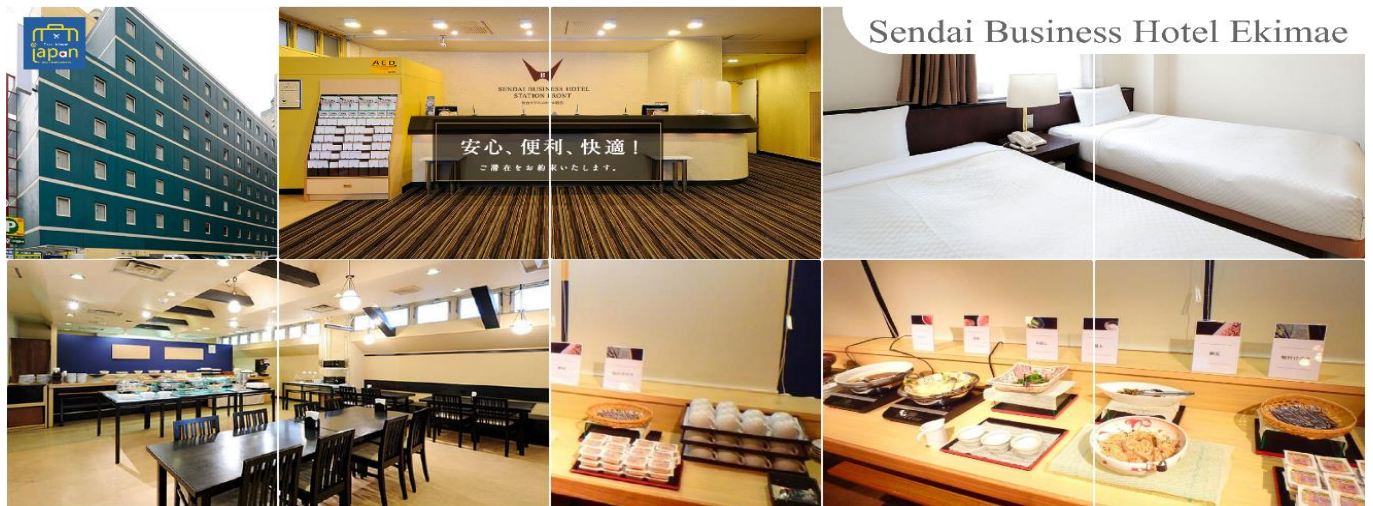
นำท่านสู่ **ถนนคิสโรด (Clis Road)** ถนนสายช้อปปิ้งที่ใหญ่ที่สุดของเมือง มีสินค้าให้เลือกหลากหลายตั้งแต่อาหารท้องถิ่นหรือฟาสต์ฟู้ด ร้านคาเฟ่เก๋ๆ ศูนย์เกมส์ ไปจนถึงแบรนด์เนมระดับไฮเอน **HIGHLIGHT!!!** สำหรับย่านนี้คือ **คาเฟ่ฟูกุโร (Fukuro Café)** ตั้งอยู่ติดที่อยู่อหลังร้าน Gucci มีค่าเช่า 1,200 เยน ซึ่งราคานี้รวมกับค่าเครื่องดื่มแบบไม่อัน โดยจะมีนิกฮุกที่ถูกฝึกจนเชื่องอยู่หลากหลายสายพันธุ์ แต่ละตัวล้วนมีความน่ารักที่ต่างกันไป ที่สำคัญยังสามารถลูบหรือจับได้ภายในการดูแลของพนักงานผู้ชำนาญการ อีสระให้ท่านช้อปปิ้ง



**เย็น อีสระรับประทานอาหารเย็นตามอัธยาศัย**

**ที่พัก**

**SENDAI BUSINESS HOTEL EKIMAE** หรือเทียบเท่าระดับเดียวกัน



Sendai Business Hotel Ekimae



**วันที่สี่** เมืองเซนได – ดิวตี้ฟรี – จังหวัดมียากิ – หมู่บ้านสุนัขจิ้งจอกซาโอะ – เมืองฟุกุชิมะ – วัดเอ็นโซจิ – ปราสาทสึรุกะ หรือ ปราสาทนกระเรียน – เมืองโคริยามะ



**เช้า**

**รับประทานอาหารเช้า ณ ห้องอาหารของโรงแรม (4)**

อิสระช้อปปิ้ง **ดิวตี้ฟรี (Duty Free)** ให้ท่านเลือกซื้อสินค้าปลอดภาษี ทั้ง ยาบำรุงกำลัง วิตามิน น้ำหอม ต่างๆ และสินค้าของฝากญี่ปุ่นต่างๆอีกมากมาย ตามอัธยาศัย

ออกเดินทางสู่ **จังหวัดมียากิ (Miyagi)** (ใช้เวลาเดินทางประมาณ 2 ชั่วโมง) จังหวัดในภูมิภาคโทโฮคุ มีเมืองหลักคือ เซนได (Sendai) ผู้คนนิยมทำการเกษตรและประมง และยังมีมีสถานที่ท่องเที่ยวที่น่าสนใจมากมาย

นำท่านเดินทางสู่ **หมู่บ้านสุนัขจิ้งจอกซาโอะ (Zao Kitsune mura หรือ Zao Kitsune mura)** ตั้งอยู่ใน จ.มียากิ มีอาณาบริเวณถึง 18,000 ตารางฟุต รวบรวมเอาสุนัขจิ้งจอกหลายหลายสายพันธุ์ หลากสี ที่ญี่ปุ่นนั้นเชื่อว่าจิ้งจอกเป็นผู้ส่งสารของ **Inari Okami เทพเจ้าชินโตด้านความอุดมสมบูรณ์** ที่นี้แบ่งออกเป็นสองโซน คือโซนสัตว์ที่อยู่ในกรง มีทั้ง แพะ แกะ กระต่าย ม้า สุนัขจิ้งจอก ซึ่งสามารถให้อาหารได้ กับโซนเปิดที่มีจิ้งจอกเดินไปมา อิสระให้ท่านชมความน่ารัก ขนฟูตัวนุ่มของสุนัขจิ้งจอกตามอัธยาศัย **ข้อควรระวัง** เนื่องจากสุนัขจิ้งจอกถึงจะเป็นแบบเลี้ยง แต่บางตัวยังมีสัญชาตญาณเดิมอยู่ ดังนั้น ควรปฏิบัติตามคู่มือการท่องเที่ยวที่ทางเจ้าหน้าที่ของหมู่บ้านแจกให้ อย่างเคร่งครัด และหากต้องการถ่ายรูปหรือสัมผัสตัวสุนัขจิ้งจอกจะต้องแจ้งเจ้าหน้าที่หรืออยู่ในสายตาเจ้าหน้าที่ทุกครั้ง ทั้งนี้เพื่อความปลอดภัยของตัวนักท่องเที่ยวเอง

**เที่ยง**

**รับประทานอาหารกลางวัน ณ ภัตตาคาร (5)**





จากนั้นนำท่านออกเดินทางไปยัง **วัดเอ็นโซจิ (Enzoji Temple)** (ใช้เวลาเดินทางประมาณ 2 ชั่วโมง) วัดเก่าแก่คู่เมืองยานาฮิส ต้นกำเนิดของ วัฏแดงอาคะเบโกะ ย้อนไปเมื่อ 1,200 ปีก่อน เกิดแผ่นดินไหวจนอุโบสถเสียหาย จำเป็นต้องทำการซ่อมแซม แต่การขนย้ายเสาเพื่อการซ่อมแซมนั้น เป็นไปอย่างยากลำบาก แต่แล้วผู้ก็มีวีรชนแดงปรากฏตัวขึ้น จึงนำมาช่วยขนย้ายเสาและวัสดุ ก่อสร้างต่างๆ ทำให้การซ่อมแซมนั้นสำเร็จลุล่วงไปด้วยดี จึงได้มีการสร้างรูปปั้นวีรชนมาด้านหน้าพระอุโบสถ อีกทั้งภายในอุโบสถยังเป็นที่ประดิษฐานพระอักษุโศภยพุทธองค์ใหญ่ ผู้คนเดินทางมาสักการะอย่างเนืองแน่น ด้วยศรัทธาที่เต็มเปี่ยม เพื่อนำความสุขมาสู่ทุกคน บริเวณวัดยังถือเป็นจุดชมซากุระ ในช่วงฤดูใบไม้ผลิ และจุดชมใบไม้เปลี่ยนสี ในช่วงฤดูใบไม้ร่วง อีกด้วย

จากนั้นนำท่านสู่ **ปราสาทสิรุกะ (Tsuruga Castle)** หรือ **ปราสาทนกระเรียน (ด้านนอก)** (ใช้เวลาเดินทางประมาณ 40 นาที) เป็นเพียงแห่งเดียวที่ยังคงเอกลักษณ์ดั้งเดิมของญี่ปุ่นไว้ ปราสาทหลังคาสีแดงอันเป็นสัญลักษณ์แห่งเมืองไอสุวาคามัทซึ ตั้งอยู่ไม่ไกลจากสถานีรถไฟไอสุวาคามัทซึ เดิมมีชื่อว่า **ปราสาทคุโรคาวะ (Kurokawa Castle)** สร้างขึ้นในปี ค.ศ.1384 โดยตระกูลอะชิโนะ แต่เกิดแผ่นดินไหวในปี ค.ศ. 1611 ทำให้ปราสาทเสียหายหนักและได้มีการบูรณะและปรับจากปราสาท 7 ชั้น เหลือเพียง 5 ชั้นเท่านั้น **ไฮไลท์!!!** ปราสาทแห่งนี้ ถือเป็นอนุสรณ์สถานที่ยังทิ้งร่องรอยของเหล่านักรบซามูไรกลุ่มสุดท้ายในญี่ปุ่น ที่ได้เลือกปลิดชีพตัวเองลง ณ สถานที่นี้



จากนั้นนำท่านสู่ **เมืองโคริยามะ (Koriyama)** (ใช้เวลาเดินทางประมาณ 2 ชั่วโมง)

**เย็น** **อิสระรับประทานอาหารเย็นตามอัธยาศัย**

**พักที่ COMFORT HOTEL KORIYAMA หรือระดับเดียวกัน**







**วันที่ห้า** เมืองโคริยามะ – เมืองนิกโกะ – **ผ่านชม** สะพานชินเคียว – ศาลเจ้าโทโชกุ – เมืองนาริตะ – อีออน มอลล์ นาริตะ



**เช้า**

รับประทานอาหารเช้า ณ ห้องอาหารของโรงแรม (6)

จากนั้นออกเดินทางสู่ **เมืองนิกโกะ (Nikko) จังหวัดโทจิกิ (Tochigi) (ใช้เวลาเดินทางประมาณ 2 ชั่วโมง)** สำหรับนิกโกะ ถือเป็นเมืองท่องเที่ยวที่เป็นที่นิยมของนักท่องเที่ยวทั้งชาวญี่ปุ่นและชาวต่างประเทศ มีแหล่งท่องเที่ยวทั้งทางธรรมชาติและทางวัฒนธรรมมีชื่อเสียงโด่งดังในเรื่องความสวยงามของวัดและศาลเจ้าต่างๆที่ได้รับการขึ้นทะเบียนเป็นมรดกโลกจาก UNESCO

**นั่งรถบัสผ่านชม สะพานชินเคียว (Shinkyo Bridge)** ตั้งอยู่ ณ ประตูทางเข้าศาลเจ้าและวัดนิกโกะ เป็นของศาลเจ้าฟูตะระซัง เป็น **1 ใน 3 ของสะพานที่สวยงามที่สุดของประเทศญี่ปุ่น** ร่วมกับสะพานคินไตเคียว ที่อิวาคุนิกกับสะพานซารุซาชิ ที่ยามานาชิ สะพานชินเคียวเป็นสะพานโค้งสีแดงทอดข้ามแม่น้ำไดยะ (**Daiya river**) ตรงเชิงปากทางขึ้นสู่แหล่งมรดกโลก มีความยาว 28 เมตร กว้าง 7 เมตร สูงจากระดับน้ำประมาร 10 เมตร สร้างจากไม้ โดยมีเสาหินรองรับน้ำหนัก สมัยก่อนสะพานนี้ใช้เฉพาะเจ้านายชั้นสูงหรือเชื้อพระวงศ์เท่านั้นในการข้ามแม่น้ำไดยะ **(ไม่รวมค่าข้ามสะพาน มีค่าใช้จ่ายเพิ่มเติมท่านละ 500 เยน)**

จากนั้นนำท่านสู่ **ศาลเจ้าโทโชกุ (Toshogu Shrine)** ศาลเจ้าโทโชกุนั้นก็เป็นศาลเจ้าที่มีความสำคัญต่อนิกโกะและต่อญี่ปุ่นมาก เพราะเป็นสุสานของโชกุน โดกุกาวา อิเอياسุ ซึ่งเป็นโชกุนที่มีความสำคัญต่อประวัติศาสตร์ญี่ปุ่น รวมถึงที่นี่ยัง มีการถวญเชิญดวงวิญญาณอีกสองดวงคือโดโยโดมิฮิเดโยชิ ไดเมียวคนสำคัญ และมีนาโมโตะ โยริโตโมะ ผู้ที่จัดตั้งรัฐบาลทหาร มาสสิดัตสึ ณ ที่แห่งนี้ด้วย ศาลเจ้านิกโกะโทโชกุ ได้รับการรับรองเป็น มรดกโลก จากองค์การยูเนสโก บริเวณทางเข้ามีแผ่นหินจารึกตัวอักษรว่า โทโชกุและโทริอิ หินขนาดใหญ่มหึมาตั้งอยู่ เป็นจุดรับพลังที่มีประวัติศาสตร์ยาวนานมากกว่า 400 ปี ภายในศาลเจ้ามีประติมากรรมสวยงามจำนวนมาก ทั้ง **เจดีย์ห้าชั้น** สีสนสวยงาม มีความสูงถึง 36 เมตร ที่ได้หลังคาชั้นแรกจะมีประติมากรรมสิบสองราศี หรือจะเป็น **ประติมากรรมลิงสามตัว** ที่แสดงความหมายว่าไม่ดู ไม่พูด ไม่ฟังสิ่งที่ไม่ดี นอกจากนี้ยังมีประติมากรรม **แมวนอน** ที่ถูกกำหนดให้เป็นสมบัติแห่งชาติของญี่ปุ่น อยู่ที่ประตูซากาชิเดมะง ซึ่งแมวนอนนั้นสื่อถึง สันติภาพ นั่นเอง

**เที่ยง**

รับประทานอาหารกลางวัน ณ ภัตตาคาร (7)

ได้เวลาอันสมควรนำท่านเดินทางสู่ **เมืองนาริตะ (Narita) (ใช้เวลาเดินทางประมาณ 3 ชั่วโมง)** เดินทางสู่ **อีออน มอลล์ นาริตะ (Aeon Narita Mall)** ห้างสรรพสินค้าที่นิยมในหมู่นักท่องเที่ยวชาวต่างชาติ เนื่องจากตั้งอยู่ใกล้กับสนามบินนานาชาตินาริตะ ภายในตกแต่งในรูปแบบที่ทันสมัย สไตส์ญี่ปุ่น มีร้านค้าที่หลากหลายนากกว่า 150 ร้านจำหน่ายสินค้าแฟชั่น อาหารสดใหม่ และอุปกรณ์ภายในบ้าน นอกจากนี้ยังมีร้านเสื้อผ้าแฟชั่นมากมาย เช่น MUJI, 100 yen shop, Sanrio store, Capcom games arcade และซูเปอร์มาร์เก็ตขนาดใหญ่



**เป็น อิสระรับประทานอาหารเป็นตามอัธยาศัย**

**พักที่ THE HEDISTAR HOTEL NARITA หรือระดับเดียวกัน**



**วันที่หก ทำอากาศยานนานาชาตินาริตะ – ทำอากาศยานนานาชาติ ดอนเมือง กรุงเทพฯ**

**เช้า รับประทานอาหารเช้า ณ ห้องอาหารของโรงแรม (8)**

นำท่านออกเดินทางสู่ **ทำอากาศยานนานาชาตินาริตะ (โดยรถบัสโรงแรม)**

**09.15 น.** ออกเดินทางสู่ **กรุงเทพฯ** โดยสายการบิน แอร์เอเชีย เอ็กซ์ เที่ยวบินที่ **XJ601**

**14.35 น.** เดินทางถึง **ทำอากาศยานนานาชาติ ดอนเมือง กรุงเทพฯ** โดยสวัสดิภาพ พร้อมความประทับใจ

**บริการอาหารและเครื่องดื่มบนเครื่อง (ราคาโปรโมชั่นไม่มีอาหารบนเครื่อง)**

\*\*\*\*\*

**\*หากท่านใดมีไฟท์บินภายในประเทศ กรณีที่เกิดไฟท์ดีเลย์ หรือเกิดปัญหาอื่นนอกเหนือจากการควบคุม ณ ปัจจุบันทางบริษัทและสายการบินอินเตอร์จะไม่รับผิดชอบค่าเสียหายทุกกรณี\***



# SPECIAL PRICE

## ปรับราคาถูกลงกว่า **30% OFF**



### เพิ่มน้ำหนักกระเป๋า

ปกติท่านจะได้น้ำหนักกระเป๋า **20** กก. อยู่แล้ว  
สำหรับท่านที่ต้องการซื้อเพิ่ม

🌟 ฟรี 20 กิโลกรัม 🌟

ซื้อน้ำหนักเพิ่ม **5** กิโลกรัม / เที่ยวบิน  
ราคา 1,300 / เที่ยวบิน

ซื้อน้ำหนักเพิ่ม **10** กิโลกรัม / เที่ยวบิน  
ราคา 1,500 / เที่ยวบิน

ซื้อน้ำหนักเพิ่ม **20** กิโลกรัม / เที่ยวบิน  
ราคา 2,600 / เที่ยวบิน

#### Premium Flatbed

ที่นั่งสุดพิเศษขนาดที่นั่งกว้าง 19 นิ้ว  
ที่มีความห่างระหว่างแถว 59 นิ้ว  
และสามารถปรับอนราวดได้มากเท่าที่คุณต้องการ  
พร้อมด้วยอุปกรณ์อื่นๆ  
ที่ให้คุณเดินทางได้อย่างสะดวกสบายเต็มที่



ราคาขึ้นอยู่กับวันที่ซื้อ

#### Hot Seat

ด้วยพื้นที่วางขาที่กว้าง 17.5 นิ้ว  
คุณจึงมีพื้นที่กว้างขึ้นสำหรับการยืดขา  
ได้อย่างเต็มที่ นอกจากนี้  
คุณยังจะได้สิทธิ์ขึ้นเครื่องก่อนใครอีกด้วย



ราคา 2,700 / ที่ / เที่ยวบิน แถวที่ 1,7  
ราคา 2,600 / ที่ / เที่ยวบิน แถวที่ 14,15,16,17  
ราคา 2,500 / ที่ / เที่ยวบิน แถวที่ 33,34,35

#### Quiet Zone (โซนเงียบ)

ผู้โดยสารที่มีอายุตั้งแต่ 10 ปีขึ้นไป  
ระบบอุปกรณ์ให้แสงสว่างกนอมสายตา  
อาหารของคุณจะได้รับการเสิร์ฟรวดเร็วยิ่งขึ้น



1100 / เที่ยวบิน

\*\*\* ในกรณีซื้อที่นั่ง ทั้ง แพลตตินัม Hot Seat สายการบินสามารถเปลี่ยนแปลงเครื่องบินได้  
โดยไม่มีการแจ้งล่วงหน้าให้ทราบ ขอสงวนสิทธิ์การคืนเงินตามกฎของสายการบิน \*\*\*



# ประเภทห้องพักในประเทศญี่ปุ่น

**!** โปรดทราบก่อนการจองทัวร์ และก่อนการเดินทาง **!**

**ห้องพักเตียงเดี่ยว**  
( Single Bed Room )



- ห้องพักสำหรับนอนท่านเดียว  
แต่มีค่าใช้จ่ายเพิ่มเติมจากค่าทัวร์

**ห้องพักเตียงคู่**  
( Twin Bed Room )



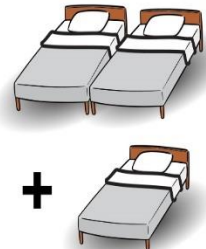
- ห้องพักสำหรับ 2 ท่าน  
- ใน 1 ห้อง มี 2 เตียง แยกกัน

**ห้องพักเตียงใหญ่ 1 เตียง**  
**สำหรับ 2 ท่าน**  
( Double Bed Room )



- ห้องพักสำหรับ 2 ท่าน  
- เป็นเตียงใหญ่ 1 เตียง  
แต่ขนาดห้องจะเล็กกว่าเตียงคู่  
- กรณีที่บางโรงแรมไม่มีห้องประเภทนี้  
ทางโคตจะเปลี่ยนเป็นห้อง TWN แทน

**ห้องพัก 1 ห้อง 3 เตียง**  
( \*อาจเป็นเตียง 1 เตียง )  
( Triple Bed Room )



- ห้องพักสำหรับ 3 ท่าน  
- 1 ห้องมี 3 เตียงเดี่ยว หรือ  
2 เตียงเดี่ยว 1 เตียงเสริม  
- มีให้บริการเฉพาะบางโรงแรม  
- โคตจะแจ้งลูกค้าขณะโทรคอนเฟิร์ม

**!** ข้อมูลเพิ่มเติม **!**

เนื่องจากโรงแรมของประเทศญี่ปุ่นที่อยู่นอกเมือง  
ในส่วนของประเภทห้องพักที่เป็น DBL และ TRP  
บางโรงแรมจะเป็นห้องแบบเรียวกัง (นอนสี่ฟุต)  
หากผู้เข้าพักไม่สะดวกการนอนห้องประเภทนี้  
ให้แจ้งความประสงค์ ณ ตอนทำการจองทัวร์  
ให้ระบุเป็นห้อง TWN เท่านั้น





## อัตราค่าบริการนี้รวม



ค่าตัวเครื่องบินไป - กลับตามรายการที่ระบุ  
รวมถึงค่าภาษีสนามบินและค่าภาษีน้ำมัน



น้ำหนักกระเป๋า โหลดใต้ท้องเครื่อง  
ท่านละ : **20 กิโลกรัม**  
( ขึ้นอยู่กับสายการบินที่ใช้บริการ )



**บริการอาหารร้อนบนเครื่อง 1 มื้อ/เที่ยว**

ค่าอาหาร ตามรายการที่ระบุ ท่านที่ต้องการเมนูอาหารพิเศษ  
นอกเหนือจากที่ระบุ สามารถแจ้งขอลูกและค่าใช้จ่ายเพิ่มเติมได้  
(บริการน้ำดื่มวันละ 1ขวด)



น้ำหนักกระเป๋า ถือขึ้นเครื่อง 1 ใบ  
น้ำหนักไม่เกิน **7 กิโลกรัม**



**ค่าธรรมเนียม**  
เข้าชมสถานที่ต่างๆ  
ตามรายการที่ระบุ



โรงแรมที่พักตามที่ระบุหรือเทียบเท่า (พัก 2 - 3 ท่าน / ห้อง)  
ท่านที่ต้องการนอนห้อง 4 ท่าน หรือ ห้องแบบครอบครัว  
หรือ ห้องสวีท กรุณาแจ้งสอบถามค่าใช้จ่ายเพิ่มเติมได้

ค่าเบี้ยประกัน **อุบัติเหตุในระหว่างการเดินทางท่องเที่ยว**  
วงเงินประกันท่านละ **500,000 บาท**



( ไม่ครอบคลุมถึง สุขภาพ อากาศเจ็บป่วย หรือ  
โรคประจำตัว ) กรณีเสียชีวิตจากอุบัติเหตุ  
ระหว่างการเดินทางท่องเที่ยว  
วงเงินประกันท่านละ 1,000,000 บาท  
(เงื่อนไขตามกรมธรรม์)

**ค่ารถโค้ชปรับอากาศ**  
ตามขนาดของกรุ๊ปทัวร์



## อัตราค่าบริการนี้ไม่รวม



**ค่าใช้จ่ายส่วนตัวของผู้เดินทาง**

อาทิ ค่าทำหนังสือเดินทาง ค่าโทรศัพท์  
ค่าอาหาร เครื่องดื่ม ค่าช้อปปิ้ง ค่ามินิบาร์ในห้อง  
และค่าพาหนะต่างๆ ที่มีได้ระบุในรายการ

**ค่าธรรมเนียมวีซ่าเข้าประเทศญี่ปุ่น**

กรณีประกาศให้กลับมายื่นเรื่องขอวีซ่าอีกครั้ง

(เนื่องจากประเทศญี่ปุ่นได้ประกาศยกเว้นการยื่น  
วีซ่าเข้าประเทศให้กับคนไทยสำหรับผู้ที่มีประสงค์  
พำนักระยะสั้นในประเทศญี่ปุ่นไม่เกิน 15 วัน)



**ค่าน้ำหนักกระเป๋าเกินกำหนด**

ค่าธรรมเนียมกรณีกระเป๋าสัมภาระ  
มีน้ำหนักเกินกว่าที่สายการบินกำหนด  
หรือใหญ่เกินขนาดมาตรฐาน

**ค่าภาษีน้ำมัน**

กรณีที่สายการบินเรียกเก็บเพิ่ม

| ภายหลังจากทางบริษัทฯ ได้ออกตัว  
เครื่องบินไปแล้วเท่านั้น



**ค่าทิปมัคคุเทศก์, คนขับรถ**

**2,000.-**

(บังคับตามระเบียบธรรมเนียมของประเทศ)

\* ค่าทิปหัวหน้าทัวร์ขึ้นกับความพึงพอใจของท่าน

**ค่าตรวจ ATK หรือ RT-PCR**

ที่ไม่ระบุในรายการทัวร์

| หากประเทศต้นทางหรือปลายทาง  
มีกำหนดให้ตรวจรายการทัวร์



**กรุณาศึกษารายละเอียดทั้งหมดก่อนทำการจอง!**

เพื่อความถูกต้อง และ ความเข้าใจตรงกันระหว่างท่านลูกค้า และ บริษัทฯ กรุณาคำ เมื่อท่านตกลงชำระเงินมัดจำ  
หรือ ค่าทัวร์ทั้งหมดกับทางบริษัทฯ แล้ว ทางบริษัทฯ จะถือว่าท่านได้ยอมรับเงื่อนไข ข้อตกลงต่างๆ ทั้งหมด





**CENTER TOUR**  
TRAVEL GROUP

**บริษัท เซ็นเตอร์ทัวร์ ทราเวลกรุ๊ป จำกัด**

เลขที่ กกท. 11/12300

82/1 หมู่บ้านพฤกษชาติเลจ 28/1 หมู่ 5 ต.เสาธงหิน อ.บางใหญ่ จ.นนทบุรี 11140

Tel : 02-157 9191-2 Fax : 02-157 9192 www.centertour.co.th



LINE : @centertour1

# เงื่อนไขการจอง และ การชำระเงิน

เฉพาะการส่งจอยทัวร์เท่านั้น ไม่รวมการตัดกรุ๊ปหรือกรุ๊ปเหมา

**01**

มัดจำท่านละ 15,000 บาท  
ภายหลังจากที่ท่านได้ทำการ  
จอง 1 วัน กรณีลูกค้าทำการ  
จองน้อยกว่าวันเดินทาง 45 วัน  
ทางบริษัทขอสงวนสิทธิ์ใน  
การเก็บค่าทัวร์เต็มจำนวน  
ทันทีในวันจองนั้น

**02**

ยอดที่เหลือชำระ  
ก่อนวันเดินทาง 45 วัน  
( นับรวมวันเสาร์ และ อาทิตย์ )  
หากชำระเงินค่าทัวร์ไม่ครบตาม  
จำนวน บริษัทฯ ถือว่าท่านยกเลิก  
การเดินทางโดยอัตโนมัติ  
โดยไม่มีเงื่อนไข

**03**

หากชำระเงินในแต่ละส่วน  
เป็นที่เรียบร้อยแล้ว  
โปรดส่งหลักฐาน  
การชำระเงิน ผ่านการจอง  
ที่นี้ ออนไลน์ ของทางบริษัทฯ

**04**

เมื่อท่านชำระเงินค่าทัวร์  
ไม่ว่าจะทั้งหมด หรือ  
บางส่วน ทางบริษัทฯ ถือว่า  
ท่านได้ยอมรับเงื่อนไข  
และข้อตกลงต่างๆ ที่ได้ระบุไว้  
ทั้งหมดนี้แล้ว

## เงื่อนไขการจอง

....ตามประกาศคณะกรรมการธุรกิจท่องเที่ยวและมัคคุเทศก์

### ยกเลิกก่อนการเดินทาง ไม่น้อยกว่า 45 วัน

เก็บค่าใช้จ่ายบางส่วน ( เก็บค่าใช้จ่าย  
ที่เกิดขึ้นจริง เช่น ค่ามัดจำบัตร  
โดยสารเครื่องบิน และมัดจำ  
ค่าบริการต่างประเทศ )

### ยกเลิกก่อนการเดินทาง น้อยกว่า 45 วัน

เก็บค่าใช้จ่าย 50%  
( จากราคาทัวร์ที่ท่านซื้อ )

### ยกเลิกก่อนการเดินทาง น้อยกว่า 30 วัน

เก็บค่าใช้จ่าย 100% ( จากราคาทัวร์ที่ท่านซื้อ )  
**สามารถเปลี่ยนแปลงผู้เดินทางได้**  
( เปลี่ยนชื่อ ) ต้องแจ้งให้บริษัทฯ  
ทราบล่วงหน้าอย่างน้อย 7 วัน  
ก่อนการเดินทาง

⚠ หากไม่มีการชำระเงิน ค่าทัวร์ ตามเงื่อนไขที่กำหนด ระบบจะทำการยกเลิกที่นั่งโดยอัตโนมัติ



## กรุณาศึกษารายละเอียดทั้งหมดก่อนทำการจอง!

เพื่อความถูกต้อง และ ความเข้าใจตรงกันระหว่างท่านลูกค้า และ บริษัทฯ ทัวร์คู่ค้า เมื่อท่านตกลงชำระเงินมัดจำ  
หรือ ค่าทัวร์ทั้งหมดกับทางบริษัทฯ แล้ว ทางบริษัทฯ จะถือว่าท่านได้ยอมรับเงื่อนไข ข้อตกลงต่างๆ ทั้งหมด



**กรณีผู้เดินทางต้องการความช่วยเหลือเป็นพิเศษ อาทิเช่น ใช้วีลแชร์ กรุณาแจ้งบริษัทฯ ล่วงหน้าอย่างน้อย 7 วันก่อนการเดินทาง**

**เงื่อนไขเฉพาะการยกเว้นวีซ่าเข้าประเทศญี่ปุ่น**



จากมาตรการยกเว้นวีซ่าเข้าประเทศญี่ปุ่นให้กับคนไทย ผู้ที่ประสงค์จะขึ้นเครื่องบินในประเทศญี่ปุ่นไม่เกิน 15 วัน ไม่ว่าจะด้วยวัตถุประสงค์เพื่อการท่องเที่ยว เยี่ยมญาติหรือธุรกิจ จะต้องยื่นเอกสารยืนยันก่อนการเดินทางเข้าเมือง เพื่อยืนยันการมีคุณสมบัติการเข้าประเทศญี่ปุ่น\* ดังต่อไปนี้  
ตัวเครื่องบินมาจากประเทศญี่ปุ่น และ ที่พำนักในประเทศญี่ปุ่น และ กำหนดการเดินทาง (ทางบริษัทฯ ดำเนินการให้)  
สิ่งที่ยืนยันว่าท่านสามารถรับผิดชอบค่าใช้จ่ายที่อาจเกิดขึ้นในระหว่างที่พำนักในประเทศญี่ปุ่นได้ (เช่น เงินสด บัตรเครดิต เป็นต้น)

**คุณสมบัติการเข้าประเทศญี่ปุ่น (สำหรับกรณีการเข้าประเทศญี่ปุ่นด้วยมาตรการยกเว้นวีซ่า)**

หนังสือเดินทางที่มีการใช้งานเหลืออยู่ ไม่ต่ำกว่า 6 เดือน ในขั้นตอนการขอเข้าประเทศ จะต้องระบุระยะเวลาการเข้าพักไม่เกิน 15 วัน  
กิจกรรมใดๆ ที่จะกระทำในประเทศญี่ปุ่นจะต้องไม่เป็นสิ่งที่ขัดต่อกฎหมายและเข้าข่ายคุณสมบัติการพำนักระยะสั้น  
เป็นผู้ที่ไม่มีประวัติการถูกตั้งข้อสงสัยจากประเทศญี่ปุ่น มีที่อยู่ในระยะยาวของการถูกปฏิเสธไม่ให้เข้าประเทศ และไม่เข้าข่ายคุณสมบัติที่จะถูกปฏิเสธไม่ให้เข้าประเทศ

**ข้อมูลเพิ่มเติม บัตรโดยสารเครื่องบิน**



ในการเดินทางเป็นหมู่คณะ ผู้โดยสารจะต้องเดินทางไป - กลับพร้อมกัน ไม่สามารถเลือกวันเดินทางกลับได้ และ การจัดนั่งของกรุ๊ป เป็นไปโดยสายการบินเป็นผู้กำหนด ซึ่งทางบริษัทฯ ไม่สามารถเข้าไปแทรกแซงได้ และในกรณียกเลิกการเดินทาง บัตรโดยสาร ไม่สามารถยกเลิก หรือ คืนเงินบางส่วนได้

**ข้อมูลเพิ่มเติมกระเป๋าสัมภาระ**



สำหรับน้ำหนักของสัมภาระให้บรรจุไว้ที่เครื่องขึ้นอยู่ที่ 20 กิโลกรัม กรณีน้ำหนักเกินจากกรณีนี้ จะมีการเรียกเก็บค่าระวางน้ำหนักเพิ่ม ซึ่งเป็นไปตามข้อกำหนดของสายการบินที่ไปอาจปฏิเสธได้ (ท่านต้องชำระในส่วนที่โดนเรียกเก็บเพิ่มลูกค้าสามารถซื้อน้ำหนักเพิ่มเติมได้ ล่วงหน้า 7 วันก่อนการเดินทางกับทางบริษัทฯ  
สำหรับกระเป๋าสัมภาระที่ทางสายการบินอนุญาตให้นำขึ้นเครื่องได้ ต้องมีน้ำหนักไม่เกิน 7 กิโลกรัม และ ต้องมีขนาดไม่เกิน 56 ซม.(สูง) x 36 ซม.(กว้าง) x 23 ซม.(หนา)  
กรณีที่ต้องมีสัมภาระขึ้นเครื่องในเที่ยวบินในประเทศ น้ำหนักของกระเป๋าจะถูกกำหนดให้ต่ำกว่ามาตรฐานได้ ทั้งนี้ขึ้นอยู่กับข้อกำหนดของแต่ละสายการบิน ทางบริษัทฯ ขอสงวนสิทธิ์ไม่รับภาระส่วนของค่าใช้จ่ายที่สัมภาระน้ำหนักเกิน (ท่านต้องชำระในส่วนที่โดนเรียกเก็บเพิ่ม)  
ทางบริษัทฯ จะไม่รับผิดชอบต่อการสูญหาย สูญหายของกระเป๋า และสัมภาระของผู้โดยสารทุกกรณี แต่สามารถซื้อประกันความเสียหายกระเป๋าสัมภาระ เพิ่มเติมกับทางบริษัทฯ

**ข้อมูลเพิ่มเติม โรงแรมที่พัก**



เนื่องจากการวางแผนแบบห้องพักของแต่ละโรงแรมแตกต่างกัน จึงทำให้ห้องพักแบบห้องเดี่ยว (Single) และห้องคู่ (Twin/Double) และห้องพักแบบ 3 ท่าน / 3 เตียง (Triple Room) ในแต่ละวันอาจมีความแตกต่างกันออกไป  
\*\*ในกรณีที่ต้องการพักแบบ 3 ท่านต่อห้องหรือห้องแบบ 3 ท่าน / TRIPLE ทางโรงแรมจะจัดห้องพักเป็นเตียงเดี่ยว 3 เตียง หรือ Type DOUBLE+เตียงเสริม หรือ Type TWIN+เตียงเสริม ขึ้นอยู่กับการจัดการของทางโรงแรมในวันดังกล่าวและหากในกรณีที่โรงแรมมีการจัดห้อง Triple ไม่เพียงพอ บริษัทฯขอสงวนสิทธิ์ในการจัดห้องให้เป็นแบบ แยก 2 ห้อง คือ 1 ห้องพักรู้ และ 1 ห้องพักรู้เดี่ยว โดยไม่ค่าใช้จ่ายเพิ่ม และมีความเป็นไปได้ที่ห้องพักของลูกค้ายาจได้ห้องพักไม่ติดกันในทุกกรณี

**เงื่อนไขกรณีเกิดภัยพิบัติ**

เนื่องจากเหตุการณ์ความไม่สงบทางการเมือง สายการบิน สภาพอากาศ ภัยธรรมชาติ วิกฤติ อากาศ การระบอบ ของโรคติดต่อ ในประเทศ หรือ นอกประเทศ หรือเมืองที่ท่านเดินทางไป และสายการบิน หรือ ในส่วนของการบริการต่างประเทศที่ท่านเดินทางท่องเที่ยวยังคงให้บริการอยู่เป็นปกติ ท่านสามารถใช้สิทธิ์ได้ตามเงื่อนไขข้อที่ 4.1 ได้เท่านั้น  
รายการอาจมีการเปลี่ยนแปลงตามความเหมาะสม เนื่องจาก การยกเลิกเที่ยวบิน ความล่าช้าของสายการบิน โรงแรม ที่พัก การจราจร เหตุการณ์ทางการเมือง การนัดหยุดงาน การก่อจลาจล อุบัติเหตุ สภาพอากาศ พายุ ภัยพิบัติ ภัยธรรมชาติ วิกฤติ อากาศ โรคระบาด ในประเทศ หรือ นอกประเทศ หรือเมืองที่ท่านเดินทางไป หรือไม่ว่าจะด้วยสาเหตุใดๆ ก็ตาม (ซึ่งเป็นเหตุการณ์ที่นอกเหนือการควบคุมของทางบริษัทฯ) โดยทางบริษัทฯ จะปรับโปรแกรมการเดินทางตามสภาพแวดล้อมที่เกิดขึ้นโดยคำนึงถึงความปลอดภัยของลูกค้าเป็นสิ่งสำคัญ หากในวันเดินทาง สถานที่ท่องเที่ยวใดไม่สามารถเข้าชมได้ ไม่ว่าด้วยสาเหตุใดๆ ก็ตาม ทางบริษัทฯ จะหาสถานที่ท่องเที่ยวใหม่ทดแทน หรือ คืนค่าใช้จ่ายส่วนนั้นๆให้ท่าน

**บริษัทฯ ขอสงวนสิทธิ์**

รายการทัวร์สามารถเปลี่ยนแปลงได้ตามความเหมาะสม เนื่องจากเที่ยวบินล่าช้าสภาพอากาศ ภัยพิบัติ อุบัติเหตุ ภัยธรรมชาติ วิกฤติ อากาศ โรคระบาด ในประเทศ หรือ นอกประเทศ หรือเมืองที่ท่านเดินทางไป หรือไม่ว่าจะด้วยสาเหตุใดๆ ก็ตาม (ซึ่งเป็นเหตุการณ์ที่นอกเหนือการควบคุมของทางบริษัทฯ) โดยทางบริษัทฯ จะปรับโปรแกรมการเดินทางตามสภาพแวดล้อมที่เกิดขึ้นโดยคำนึงถึงความปลอดภัยของลูกค้าเป็นสิ่งสำคัญ หากในวันเดินทาง สถานที่ท่องเที่ยวใดไม่สามารถเข้าชมได้ ไม่ว่าด้วยสาเหตุใดๆ ก็ตาม ทางบริษัทฯ จะหาสถานที่ท่องเที่ยวใหม่ทดแทน หรือ คืนค่าใช้จ่ายส่วนนั้นๆให้ท่าน

เดินทางขึ้นที่ 30 ท่าน หากต่ำกว่ากำหนด กรุ๊ปจะไม่สามารถเดินทางได้ หากผู้เดินทางทุกท่านยืนยันที่จะชำระค่าบริการเพิ่มเพื่อให้คณะเดินทางได้ ทางเราขอสงวนสิทธิ์ในการเดินทางตามประสงค์ให้ท่านต่อไป ทางบริษัทขอสงวนสิทธิ์ในการงดออกเดินทางและเลือกการเดินทางไปในวันอื่นต่อไป โดยทางบริษัทฯจะแจ้งให้ท่านทราบล่วงหน้า

ขอสงวนสิทธิ์การเก็บค่าน้ำมันและภาษีสนามบินทุกแห่งเพิ่ม หากสายการบินมีการปรับขึ้นก่อนวันเดินทาง

บริษัทฯ ขอสงวนสิทธิ์ในการเปลี่ยนเที่ยวบิน โดยไม่ต้องแจ้งให้ทราบล่วงหน้าเนื่องจากสาเหตุต่างๆ

บริษัทฯ จะไม่รับผิดชอบใดๆ ทั้งสิ้น หากเกิดการยกเลิกเที่ยวบิน ความล่าช้าของสายการบิน ที่พัก การจราจร เหตุการณ์ทางการเมือง การนัดหยุดงาน การก่อจลาจล อุบัติเหตุ สภาพอากาศ พายุ ภัยพิบัติ ภัยธรรมชาติ วิกฤติ อากาศ โรคระบาด หรือไม่ว่าจะด้วยสาเหตุใดๆ ก็ตาม (ซึ่งเป็นเหตุการณ์ที่นอกเหนือการควบคุมของทางบริษัทฯ)

รายการนี้เป็นเพียงข้อเสนอที่ต้องได้รับการยืนยันจากบริษัทฯ อีกครั้งหนึ่ง หลังจากได้สำรองโรงแรมที่พักในต่างประเทศเรียบร้อยแล้ว โดยโรงแรมจัดในระดับใกล้เคียงกัน ซึ่งอาจจะปรับเปลี่ยนตามกรุ๊ปในโปรแกรม

การจัดการเรื่องห้องพัก เป็นสิทธิ์ของโรงแรมในการจัดห้องพักให้กับกรุ๊ปที่เข้าพัก โดยมีห้องพักสำหรับผู้สูงอายุ / ปลอดภัยได้ โดยอาจจะขอเปลี่ยนห้องพักได้ตามความประสงค์ของผู้ที่เข้าพัก ทั้งนี้ขึ้นอยู่กับความพร้อมให้บริการของโรงแรม และไม่สามารถรับประกันได้

บุคคลที่ พนักงานและตัวแทนของผู้จัด ไม่มีสิทธิ์ในการให้คำสัญญาใดๆ ทั้งสิ้นแก่ผู้จัด นอกจากมีเอกสารลงนามโดยผู้มีอำนาจของผู้จัดทำเท่านั้น ผู้จัดจะไม่รับผิดชอบและไม่สามารถคืนค่าใช้จ่ายต่างๆ ได้เนื่องจากเป็นการเหมาะสมจ่ายกับตัวแทนต่างๆ ในกรณีที่ผู้เดินทางไม่ผ่านการพิจารณาในการตรวจคนเข้าเมือง-ออกเมือง ไม่ว่าจะเป็นกองตรวจคนเข้าเมืองหรือกรมแรงงานของทุกประเทศในรายการท่องเที่ยว อันเนื่องมาจากการกระทำที่ส่อไปในทางผิดกฎหมาย การหลบหนี เข้าออกเมือง เอกสารเดินทางไม่ถูกต้อง หรือ การถูกปฏิเสธในกรณีอื่น ๆ

การบริการของรถบัสนำเที่ยวญี่ปุ่น ตามกฎหมายของประเทศญี่ปุ่น สามารถให้บริการได้วันละ 10 ชั่วโมง ในวันนั้นๆ อาจจะเพิ่มเวลาได้ สภาพการจราจรในช่วงวันเดินทางตรงกับวันหยุดเทศกาลของญี่ปุ่น หรือ วันเสาร์-อาทิตย์ การจราจรอาจจะติดขัด อาจทำให้เวลาในการท่องเที่ยว และ ซบับบึงแต่ละสถานที่นั้นลดลง โดยเป็นดุลยพินิจของมัคคุเทศก์ และคนขับรถในการบริหารเวลา ซึ่งอาจจะขอความร่วมมือจากผู้เดินทางในบางครั้งที่ต้องการรีบ เพื่อให้ได้ท่องเที่ยวตามโปรแกรม

หมายเหตุ : กรณีที่กองตรวจคนเข้าเมือง ประเทศไทย หรือ ในต่างประเทศ ปฏิเสธมิให้เดินทางออก หรือ เข้าประเทศที่ระบุไว้ ด้วยเหตุผลส่วนตัวของผู้เดินทาง บริษัทฯ ขอสงวนสิทธิ์ที่จะไม่คืนค่าทัวร์ไม่ว่ากรณีใดๆ ทั้งสิ้น รวมถึง เมื่อท่านออกเดินทางไปกับคณะแล้ว ท่านงดการใช้บริการรายการใดรายการหนึ่ง หรือไม่เดินทาง พร้อมคณะถือว่าท่านสละสิทธิ์ ไม่อาจเรียกร้องค่าบริการคืน ไม่ว่ากรณีใดๆ ทั้งสิ้น





**เมืองไทย**  
ประกันภัย  
MUANG THAI INSURANCE

**เดินทางต่างประเทศ** *เมืองไทย Happy Trip*  
**อุ่นใจทุกการเดินทาง กับ เมืองไทยประกันภัย**

ข้อตกลงคุ้มครอง Insuring Agreement	จำนวนเงิน เอาประกันภัย(บาท)
1. เสียชีวิต สูญเสียอวัยวะ สายตา หรือทุพพลภาพถาวรสิ้นเชิง อ.บ.1 ต่อคน P.A. 1 : Loss of life, dismemberment, loss of sight or total permanent disability per person	<b>1,000,000</b>
2. การรักษาพยาบาลต่ออุบัติเหตุแต่ละครั้ง ต่อคนหรือต่อระยะเวลาการเดินทาง คุ้มครองไม่เกิน Medical expenses due to accident, Limit per person and per period of insurance	<b>500,000</b>
2.1 การเคลื่อนย้ายผู้ป่วยกลับภูมิลำเนา หรือสถานพยาบาลจากกรณีอุบัติเหตุ การเดินทาง กลับประเทศหรือโรงพยาบาลที่เหมาะสมในประเทศ รวมถึงการเดินทางด้วยรถพยาบาลจากจุดเกิดเหตุ ไปยังสถานพยาบาลขณะอยู่ในต่างประเทศ (รวมอยู่ในค่ารักษาพยาบาล ข้อ 2.) Evacuation expense from injury, return transport of insured to residence or to suitable hospital closest to residence, incl. appropriate car ambulance from event place to hospital (included in no.2 sum insured)	<b>100,000</b>
2.2 การรักษาพยาบาลอันเนื่องมาจากการก่อการร้าย ต่ออุบัติเหตุแต่ละครั้ง ต่อคนหรือต่อระยะ เวลาการเดินทาง (รวมอยู่ในค่ารักษาพยาบาล ข้อ 2.) Medical Expenses due to Act of Terrorism, limit per person and per period of insurance, (included in no.2 sum insured)	<b>30,000</b>
2.3 คุ้มครองพิเศษ ค่ารักษาพยาบาลจาก อุบัติเหตุจากการเล่นสกี, การดำน้ำ (snorkeling), ผู้โดยสารเรือเร็ว, บานาน่าโบท, เจ็ทสกี, เรือลากร่มและชีวจอร์นเจอร์ ต่ออุบัติเหตุแต่ละครั้งต่อคนหรือต่อ ระยะเวลาการเดินทาง (รวมอยู่ในค่ารักษาพยาบาล ข้อ 2.) Special coverage : Medical expenses arising from accident from skiing, snorkeling speed boat, banana boat, jet ski, parasailing (pulled by speed boat), sea walker, per each accident (included in no.2 sum insured)	<b>คุ้มครอง (Covered)</b>
3. ค่าใช้จ่ายในการขนส่งศพกลับภูมิลำเนา คุ้มครองไม่เกิน Repatriation expense for mortal remains	<b>100,000</b>
4. อาหารเป็นพิษ คุ้มครองไม่เกิน Food poisoning	<b>100,000</b>
5. ชดเชยรายได้รายวันในกรณีเข้ารับรักษาพยาบาลผู้ป่วยในจากอุบัติเหตุในและต่างประเทศต่อวัน (สูงสุด 30 วัน) Hospitalization benefit from injury - domestic and out bound per day (max 30 days)	<b>1000</b>

\*\*\*เงื่อนไขความคุ้มครองเป็นไปตามกรมธรรม์ประกันภัย

**\*\*อัปเดตล่าสุด (25/08/2567) จากทางสายการบิน กรณีกระเป๋าแตกหักหรือชำรุด  
เนื่องจากทางสายการบินหรือใดๆก็ตาม ทางสายการบินจะไม่รับผิดชอบในทุกกรณี  
ซึ่งประกันการเดินทางที่ทางบริษัททำให้จะไม่รวมค่าประกันกระเป๋าเดินทาง\*\***





## ใบจองทัวร์ / BOOKING FORM

รายการทัวร์..... วันเดินทาง.....

ชื่อผู้ติดต่อ (ผู้จอง) ..... โทร.....

จำนวนผู้เดินทางทั้งหมด.....คน (ผู้ใหญ่.....ท่าน / เด็กอายุต่ำกว่า 12 ปี.....ท่าน)

จำนวนห้องพักที่ใช้ทั้งหมด.....ห้อง (TWIN..... / DOUBLE..... / SGL..... / TRIPLE.....)

**รายชื่อผู้เดินทาง (กรุณากรอกชื่อไทยและอังกฤษอย่างถูกต้องตามหนังสือเดินทาง เรียงตามห้องพัก)**

ลำดับ	ชื่อ-นามสกุล (ภาษาไทย)	ชื่อ-นามสกุล(ภาษาอังกฤษ)	วันเกิด (ว/ด/ป)
1			
2			
3			
4			
5			
6			
7			
8			
9			
10			

**หมายเหตุ** กรุณาแจ้งความประสงค์อื่นตามที่ท่านต้องการ อาทิเช่น

อาหาร  ไม่ทานเนื้อวัว  ไม่ทานเนื้อหมู  ไม่ทานสัตว์ปีก  ทานมังสาวิรัต

รายละเอียดอื่นๆ .....

**ข้าพเจ้ารับทราบเงื่อนไขในรายการทัวร์เรียบร้อยแล้ว**

ลงชื่อ.....ผู้จอง

(.....)