



SPHZ-32

SINGAPORE SAVER

ทัวร์ สิงคโปร์ โดยสายการบินไลออนแอร์ (SL) 3 วัน 2 คืน



**จ้อ!!
ราคาดีเวอร์**

ราคาเริ่มต้น 8,999.-

#พักโรงแรม 2 ดาว
(ไม่มีห้องพัก 3 ท่าน / ไม่มีอาหารเช้า)

#ไหว้พระ
วัดพระเชี้ยวแก้ว
วัดเจ้าแม่กวนอิม
Loyang tua pek kong temple

#(Optional)เลือกซื้อบัตร
ยูนิเวอร์เซล 2,120 บาท
Garden by the bay
Clarke quay ท่าเรือสุดชิวริมแม่น้ำ
ถ่ายรูปอุโมงค์ Fort Canning park
น้ำพุแห่งความมั่งคั่ง

ไม่รวมค่าทิปไกด์ท้องถิ่นและค่าทัวร์ส่วนที่เหลือ 2,000 บาท ชำระที่สนามบิน

เดินทางโดยสายการบิน THAI LION AIR (SL)

วันที่	โปรแกรมท่องเที่ยว	เข้า	เที่ยง	เย็น	โรงแรม
1	กรุงเทพฯ - สิงคโปร์ - วัดพระเชี้ยวแก้ว - เมอร์ไลออน - การ์เด้น บาย เดอะเบย์ - มาริน่า เบย์ แซน - ชมโชว์ Wonder Full Light (-/-) SL100 DMK-SIN 07.45-11.10	✗	✗	✗	HOTEL 81 STAR ระดับ 2 ดาว หรือเทียบเท่า
2	Free & Easy (อิสระไม่มีรถและไกด์บริการ) (-/-)	✗	✗	✗	HOTEL 81 STAR ระดับ 2 ดาว หรือเทียบเท่า
3	FORT CANNING PARK - วัดเจ้าแม่กวนอิม - Fountain of wealth - ช้อปปิ้งย่านถนนออรัชาร์ด - Loyang Tua Pek Kong - THE JEWEL CHANGI - กรุงเทพฯ (-/-) SL105 SIN-DMK 22.40-00.15	✗	✗	✗	-



อัตราค่าบริการพักผ่อน 2 ท่าน (ไม่มีห้องพักสำหรับ 3 ท่าน)

สำหรับหนังสือเดินทางต่างชาติเก็บเพิ่ม 1,000 บาท

(เป็นข้อตกลงในการคิดเรตราคาวางตัวต่างชาติจากประเทศปลายทาง)

Flight	วันที่เดินทาง	ผู้ใหญ่ ราคาท่านละ	ทารกอายุต่ำกว่า 2 ปี	พักเดี่ยว
SL100 07:45-11:10 SL105 22:40-00:15	12-14 กันยายน 2567 พฤษภาคม-เสาร์	11,999.- 8,999.-	4,900.-	3,900.-
SL100 07:45-11:10 SL105 22:40-00:15	26-28 กันยายน 2567 พฤษภาคม-เสาร์	8,999.-	4,900.-	3,900.-
SL100 07:45-11:10 SL105 22:40-00:15	03-05 ตุลาคม 2567 พฤษภาคม-เสาร์	9,999.-	4,900.-	3,900.-
SL100 07:45-11:10 SL105 22:40-00:15	10-12 ตุลาคม 2567 พฤษภาคม-เสาร์	9,999.-	4,900.-	3,900.-
SL100 07:45-11:10 SL105 22:40-00:15	31 ตุลาคม – 02 พฤศจิกายน 2567 พฤษภาคม-เสาร์	9,999.-	4,900.-	3,900.-
SL100 07:45-11:10 SL105 22:40-00:15	07-09 พฤศจิกายน 2567 พฤษภาคม-เสาร์	9,999.-	4,900.-	3,900.-
SL100 07:45-11:10 SL105 22:40-00:15	14-16 พฤศจิกายน 2567 พฤษภาคม-เสาร์	9,999.-	4,900.-	3,900.-
SL100 07:45-11:10 SL105 22:40-00:15	21-23 พฤศจิกายน 2567 พฤษภาคม-เสาร์	8,999.-	4,900.-	3,900.-
SL100 07:45-11:10 SL105 22:40-00:15	28-30 พฤศจิกายน 2567 พฤษภาคม-เสาร์	9,999.-	4,900.-	3,900.-
SL100 07:45-11:10 SL105 22:40-00:15	12-14 ธันวาคม 2567 พฤษภาคม-เสาร์	9,999.-	4,900.-	3,900.-
SL100 07:45-11:10 SL105 22:40-00:15	19-21 ธันวาคม 2567 พฤษภาคม-เสาร์	9,999.-	4,900.-	3,900.-
SL100 07:45-11:10 SL105 22:40-00:15	09-11 มกราคม 2568 พฤษภาคม-เสาร์	8,999.-	4,900.-	3,900.-
SL100 07:45-11:10 SL105 22:40-00:15	16-18 มกราคม 2568 พฤษภาคม-เสาร์	9,999.-	4,900.-	3,900.-
SL100 07:45-11:10 SL105 22:40-00:15	23-25 มกราคม 2568 พฤษภาคม-เสาร์	9,999.-	4,900.-	3,900.-
SL100 07:45-11:10 SL105 22:40-00:15	06-08 กุมภาพันธ์ 2568 พฤษภาคม-เสาร์	9,999.-	4,900.-	3,900.-



SL100 07:45-11:10 SL105 22:40-00:15	20-22 กุมภาพันธ์ 2568 พฤษภาคม-เสาร์	9,999.-	4,900.-	3,900.-
SL100 07:45-11:10 SL105 22:40-00:15	27 กุมภาพันธ์ – 1 มีนาคม 2568 พฤษภาคม-เสาร์	9,999.-	4,900.-	3,900.-
SL100 07:45-11:10 SL105 22:40-00:15	06-08 มีนาคม 2568 พฤษภาคม-เสาร์	9,999.-	4,900.-	3,900.-
SL100 07:45-11:10 SL105 22:40-00:15	22-24 พฤษภาคม 2568 พฤษภาคม-เสาร์	9,999.-	4,900.-	3,900.-
SL100 07:45-11:10 SL105 22:40-00:15	29-31 พฤษภาคม 2568 พฤษภาคม-เสาร์	8,999.-	4,900.-	3,900.-

ราคาโปรโมชั่น ไม่มีราคาเด็ก

จอยแลนด์หักค่าตัวออก 3,000.- บาท

เงื่อนไขการจอง มัดจำท่านละ 5,000 บาท

วันแรก กรุงเทพฯ – สิงคโปร์ – วัดพระเชี้ยวแก้ว -เมอร์ไลออน-การ์เด็น บาย เดอะเบย์-มารีน่า เบย์ แซน – ชมโชว์ Wonder Full Light (-/-)

04.30 น. คณะพร้อมกันที่สนามบินดอนเมือง อาคารระหว่างประเทศ อาคาร 1 ROW 8 ประตู 7 สายการบิน THAI LION AIR (SL) โดยมีเจ้าหน้าที่ของบริษัทฯคอยต้อนรับและอำนวยความสะดวกในการเช็คอินเอกสาร และสัมภาระ ค่าทิปไกด์+ค่าทิปคนขับรถเหมาจ่ายท่านละ 2,000 บาทชำระที่สนามบิน(ไม่รวมค่าทิปหัวหน้าทัวร์ตามความพึงพอใจ)

07.45 น. เดินทางสู่ สิงคโปร์ โดยสายการบิน THAI LION AIR (SL) เที่ยวบินที่ SL100 (ไม่มีอาหารและเครื่องดื่มบริการบนเครื่อง)

โปรดเช็คตารางบินขากลับในตารางท้ายโปรแกรม

11.10 น. เดินทางถึง สนามบินชางกี ประเทศสิงคโปร์ ผ่านพิธีการตรวจคนเข้าเมือง จากนั้นนำท่านเดินทางเข้าสู่ตัวเมืองสิงคโปร์ที่มีการจัดผังเมืองอย่างเป็นระเบียบเรียบร้อยและสะอาดสะอ้านจนหลายๆ ท่านต้องทึ่ง (เวลาท่องเที่ยวเร็วกว่าประเทศไทย 1 ชั่วโมง)



ปรับราคา
Garden by the bay
เริ่ม 12 กรกฎาคม 67 เป็นต้นไป

Flower Domes Monet Exhibition + Could Forest

ราคา ผู้ใหญ่ 1,650 บาท
เด็ก 1,260 บาท



นำท่าน ชมวัดพระเชี้ยวแก้ว (Buddha Tooth Relic Temple) สร้างขึ้นเพื่อเป็นที่ประดิษฐานพระเชี้ยวแก้ว ของพระพุทธเจ้า วัดพระพุทธศาสนาแห่งนี้สร้าง สถาปัตยกรรม สมัยราชวงศ์ถัง วางศิลาฤกษ์ เมื่อวันที่ 1 มีนาคม 2005 ค่าใช้จ่ายในการก่อสร้าง ทั้งหมดราว 62 ล้านดอลลาร์สิงคโปร์ (ประมาณ 1500 ล้านบาท) ชั้นล่างเป็นห้องโถงใหญ่ใช้ประกอบศาสนพิธี ชั้น 2-3 เป็น พิพิธภัณฑ์และห้องหนังสือ ชั้น 4 เป็นที่ประดิษฐานพระเชี้ยวแก้ว (ห้ามถ่ายภาพ) ถัดจากวัดพระเชี้ยวแก้ว ใกล้ๆกันยังมีวัดแขก ชื่อว่า วัดศรีมารีอัมมันต์(Sri Mariamman Temple)วัดแห่งนี้สร้างขึ้นเพื่อถวายเจ้าแม่มารีอัมมันต์ ซึ่งเป็นที่เลื่องลือกันว่าเจ้าแม่องค์นี้มีความศักดิ์สิทธิ์ในเรื่องการรักษาอาการเจ็บป่วยและโรคภัยต่าง ๆ



จากนั้นนำท่าน **อิสระทานอาหารที่ Maxwell Food Centre ศูนย์อาหาร** ยอดนิยมของคนสิงคโปร์ และนักท่องเที่ยวจากทุกมุมโลก เพราะรวมร้านอร่อย **ไม่รวมค่าอาหาร** ให้ท่านได้ชิมอาหารที่หลากหลาย เช่น ร้าน Tian Tian Chicken Rice (ร้านข้าวมันไก่เถียนเถียน) ตามแบบฉบับสิงคโปร์จริงๆ (ไกด์และหัวหน้าทัวร์ช่วยอำนวยความสะดวก)



นำท่าน ชมเมืองสิงคโปร์ นำท่าน **ถ่ายรูปคู่กับ เมอร์ไลออน สัญลักษณ์** ของประเทศสิงคโปร์ โดยรูปปั้นครึ่งสิงโตครึ่งปลาที่หันหน้าออกทาง อ่าวมาริน่า มีทัศนียภาพที่สวยงาม โดยมีฉากด้านหลังเป็น **“โรงละครเอสเพลนาท”** ซึ่งโดดเด่นด้วยสถาปัตยกรรมคล้ายหนามทุเรียน ชม **ถนนอลิซาเบธวอล์ค** ซึ่งเป็นจุดชมวิวยามเย็นแม่น้ำสิงคโปร์



จากนั้นเข้าชม **GARDEN BY THE BAY** อิสระให้ท่านได้ชมการจัดสวนที่ใหญ่ที่สุดบนเกาะสิงคโปร์ ขึ้นชมกับต้นไม้ขนาดยักษ์ และ เป็นศูนย์กลางการพัฒนาอย่างต่อเนื่องแห่งชาติของ Marina Bay บริหารโดยคณะกรรมการอุทยานแห่งชาติสิงคโปร์ นอกจากนี้ยังมีทางเดินลอยฟ้าเชื่อมต่อกับ **Super tree** คู่ที่มีความสูงเข้าด้วยกัน มีไว้สำหรับให้ผู้ที่มาเยือนสามารถมองเห็นสวนจากมุมสูงขึ้น 50 เมตร บนยอดของ Super tree สามารถเห็นทัศนียภาพอันงดงามของอ่าวและสวนโดยรอบ โดยรอบ

(ไม่รวมค่าบัตร SUPERTREE 15 SGD หรือ 405 บาท)



Flower Dome จะเป็นที่จัดแสดงพรรณไม้จากเขตร้อนชื้นแถบเมดิเตอร์เรเนียน มีต้นไม้ดัดยักษะและปาล์มขนาดมากมายให้เราถ่ายรูป รวมถึงมีสวนจิ๋วน่ารักๆ ให้เรารู้สึกดีด้วย เหมาะแก่การไปนั่งอ่านหนังสือ นั่งเล่นชิลๆ เพราะในเรือนกระจกจะติดแอร์ให้อากาศเย็นสบาย และมีกลิ่นหอมๆ ของดอกไม้และต้นไม้ฟุ้งกระจายไปทั่ว



Cloud Forest จะมีน้ำตกจำลองขนาดใหญ่ พร้อมด้วยพันธุ์พืชและพันธุ์ไม้ในเขตร้อนชื้นมากมาย ในโดมจะออกแบบเป็นทางเดิน โดยเราจะเดินขึ้นลิฟต์ไปชั้นบนสุดแล้วเดินไต่ลงมาจนถึงชั้นล่างที่เป็นป่าหมอกสวยงามมาก

ไม่รวมค่าบัตร Flower Dome และ Cloud Forest

*****หากต้องการเข้าชม 2 โดมเพิ่ม 1,650 บาท/ท่าน ** โปรดแจ้งก่อนเดินทาง ****



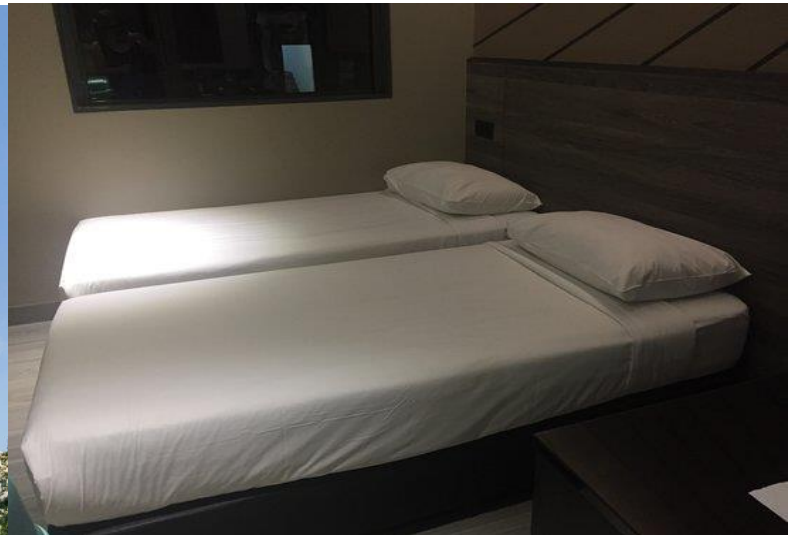
จากนั้นนำท่านสู่ **ย่านคลากควีย์ (Clarke Quay)** เป็นย่านท่องเที่ยวและกินดื่มริมแม่น้ำสิงคโปร์ ซึ่งได้รับความนิยมทั้งสำหรับชาวสิงคโปร์และนักท่องเที่ยวต่างชาติ ภายในย่านแห่งนี้เต็มไปด้วยร้านอาหารหลากหลายรูปแบบ ซึ่งจะมีความคึกคักเป็นพิเศษตั้งแต่ช่วงเย็นไปจนถึงตอนกลางดึก ตั้งอยู่ในย่านคลากควีย์ ประเทศสิงคโปร์ นอกจากนี้ท่านยังสามารถเปิดประสบการณ์กับการเดินทางแสน **นั่งเรือแบบคลาสสิกโบราณที่เป็นเอกลักษณ์ของประเทศสิงคโปร์ หรือที่เรียกว่า Bumboat** ล่องเรือชมสถานที่ไฮไลต์ของสิงคโปร์ และเก็บภาพสวยๆ จากมุมมองแม่น้ำ เช่น เมอร์ไลออน, สะพานเกลียว Helix Bridge, อาคารรูปเรือ มารีน่าเบย์ แซนด์ เป็นต้น จะใช้เวลารอบละประมาณ 40 นาทีด้วยกัน **(ไม่รวมค่าตัว Bumboat ราคา 28 SGD หรือ 760 บาท)**



จากนั้นเดินทางเข้าเยี่ยมชมมารีน่าเบย์แซนด์ **Marina Bay Sands** โรงแรมหรูระดับ 6 ดาว โดยพื้นที่ด้านในประกอบไปด้วยโรงแรม ห้างสรรพสินค้า จุดชมวิว พิพิธภัณฑสถาน คาสีโน และโรงภาพยนตร์ รวมถึงส่วนของ แซนด์สกายพาร์ค ที่เป็นสระว่ายน้ำ **(ไม่รวมค่าเข้าชมจุดชมวิว SAND SKY PARK 57 ราคา 30 SGD หรือประมาณ 810 บาท)**

20.00 ชมการแสดงโชว์แสง สี เสียง และน้ำ ที่ใหญ่ที่สุดใน South East Asia กับการแสดงที่มีชื่อว่า **Wonder Full Light** การแสดงนี้ จัดขึ้นที่ลาน Promenade หน้า Marina Bay Sands เป็นลานที่นั่งหันหน้าออกทางอ่าว Marina

โรงแรมที่พัก Hotel 81 star ระดับ 2 ดาว หรือเทียบเท่า (ไม่มีห้องพัก 3 ท่าน)





วันที่สอง **Free & Easy (อิสระไม่มีรถและไกด์บริการ) (-/-/-)**

เช้า อิสระทานอาหารเช้าด้วยตนเอง

Free & Easy (อิสระไม่มีรถและไกด์ท้องถิ่นบริการ)

***** หัวหน้าทัวร์นำท่านเดินทางโดยรถ MRT สู่ห้าง VIVO CITY (ไม่รวมค่าบัตร MRT) *****

โดยลูกค้าสามารถแยกทำโปรแกรมที่ต้องการได้ตามอัธยาศัยอาทิเช่น

1. ช้อปปิ้งที่ห้าง VIVO CITY ห้างที่ใหญ่ที่สุดในสิงคโปร์
2. นั่ง EXPRESS TRAIN เข้าไปที่ SENTOSA > เข้าสวนสนุก > ชมคาสิโน > ถ่ายรูปเกาะเซ็นโตซ่า > เดินเล่นริมชายหาด SILOSO และ PALAWAN (ไม่รวมค่าบัตร)
3. อิสระตามอัธยาศัย

***** (อิสระอาหารกลางวันและเย็น เพื่อความสะดวกในการท่องเที่ยว) *****

OPTIONAL !!! หากต้องการซื้อบัตรสวนสนุกเพิ่มโปรดแจ้ง ณ เวลาที่จองทัวร์ หรือแจ้งไม่เกิน 7 วันก่อนการเดินทาง

UNIVERSAL STUDIO

(โปรดแจ้งและชำระค่าบัตรก่อนเดินทางได้ในราคา

ผู้ใหญ่ 2,120 บาท / เด็กอายุ 4-11 ปีราคา 1,790 บาท)



นำท่านสนุกสนานกับ **UNIVERSAL STUDIO (ไม่ค่าบัตร)** ให้ท่านได้พบกับการแสดงสุดตระการตาและความสุข สนุกไม่รู้จบ ในที่เดียวที่ๆ คุณและครอบครัวจะได้พบและสัมผัสกับประสบการณ์ใหม่ที่โลกยังต้องตะลึง เปิดฉากความสนุกกับยูนิเวอร์แซล สตูดิโอ!! ที่แรกและที่เดียวในภูมิภาคเอเชียตะวันออกเฉียงใต้ กับเครื่องเล่น 24 ชนิดโดย 18 ชนิด เป็นเครื่องเล่นที่ออกแบบใหม่หรือดัดแปลงเพื่อที่นี่โดยเฉพาะ

*****สามารถเลือกซื้อ Sea Aquarium (โปรดแจ้งและชำระค่าบัตรก่อน**

เดินทาง ได้ในราคา ผู้ใหญ่ 1,350 บาท / เด็ก อายุต่ำกว่า 12ปี ราคา

1,190 บาท) S.E.A. Aquarium เป็นพิพิธภัณฑ์สัตว์น้ำเปิดใหม่ใหญ่

ที่สุดในโลกกับ Marine Life Park จัดอันดับให้เป็นอควาเรียมใหญ่สุดใน

เอเชียตะวันออกเฉียงใต้ ถูกออกแบบให้เป็นอุโมงค์ใต้น้ำ สามารถบรรจุน้ำเค็ม

ได้กว่า 45 ล้านลิตร รวมสัตว์ทะเลกว่า 800 สายพันธุ์ รวบรวมสัตว์น้ำกว่า

100,000 ตัว ตกแต่งด้วยซากปรักหักพังของเรือ ภายในได้จำลองความอุดม

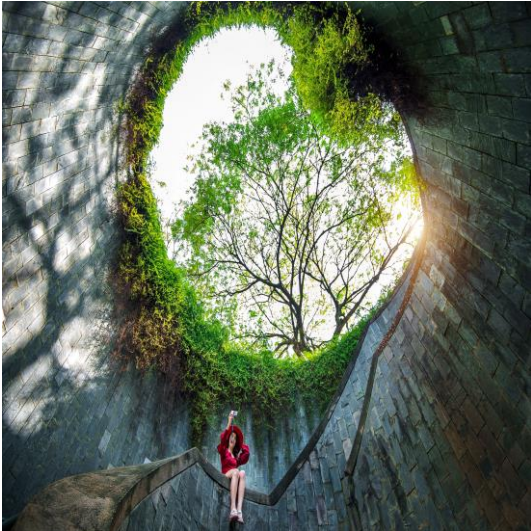
สมบูรณ์ของทะเลต่างๆ ทั่วโลก

จากนั้นนำท่านเดินทางกลับโรงแรมเพื่อพักผ่อนตามอัธยาศัย



วันที่สาม FORT CANNING PARK – วัดเจ้าแม่กวนอิม - Fountain of wealth - ซอปปิ้งย่านถนนออร์ชาร์ด -
Loyang Tua Pek Kong-THE JEWEL CHANGI - กรุงเทพฯ (-/-)

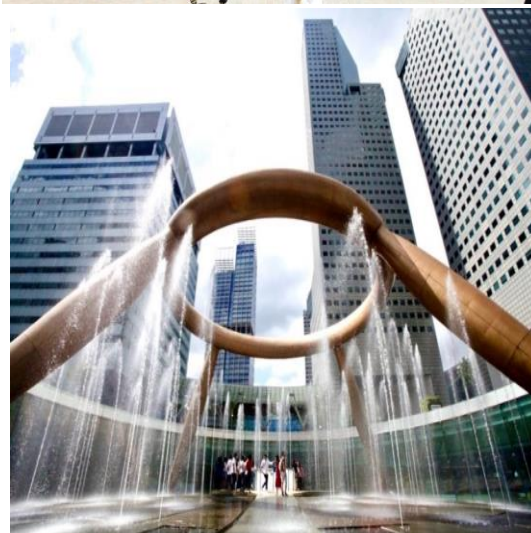
เช้า อิสระทานอาหารเช้าด้วยตนเอง



นำทุกท่านเดินทางไป **FORT CANNING PARK** ถ่ายรูปเช็คอิน มุมมหาชน ลง INTRAGRAM ให้เพื่อนๆ อิจฉา และเดินเล่นบริเวณสวนสาธารณะที่เป็น บ่อมปีนเก้าอี้สมัยสงครามโลก



นำท่านสักการะเจ้าแม่กวนอิม **วัดเจ้าแม่กวนอิม Kwan Im Thong Hood Cho Temple** วัดนี้เป็นวัดที่มีชื่อเสียงอย่างมาก ทั้งชาวสิงคโปร์และนักท่องเที่ยวนับถือว่าศักดิ์สิทธิ์มาก ความเชื่ออันศักดิ์สิทธิ์ในองค์เจ้าแม่กวนอิมนั้น มาจากคนที่มาไหว้ขอพรแล้วประสบความสำเร็จนั่นเอง สักการะเจ้าแม่กวนอิม เกิดสงครามโลก บริเวณแห่งนี้ถูกระเบิดโจมตีพังพินาศไปตามๆ กัน แต่ปาฏิหาริย์อย่างยิ่งที่สถานที่ประดิษฐานเจ้าแม่กวนอิมแห่งนี้กลับไม่ได้รับความเสียหายใดๆ จากระเบิดครั้งนั้นเลย ทำให้หลายคนเชื่อว่าเป็นเรื่องความศักดิ์สิทธิ์ หรือปาฏิหาริย์



นำท่านชม **น้ำพุแห่งความมั่งคั่ง Fountain of wealth** แห่งเมืองสิงคโปร์ ตั้งอยู่ท่ามกลางหมู่ตึกชั้นเทคซีตี้ ชั้นเทคมาจากคำในภาษาจีน แปลว่าความสำเร็จขึ้นใหม่ หมู่ตึกชั้นเทค สร้างขึ้นโดยนักธุรกิจชาวฮ่องกง ซึ่งนับเป็นโครงการพาณิชย์ขนาดใหญ่ที่สุดของเมือง โดยคนสิงคโปร์เชื่อว่าถ้าได้เดินรอบลานน้ำพุ และได้สัมผัสน้ำจะพบโชคดีและ ร่ำรวยตลอดปี



รถโค้ชนำท่านช้อปปิ้งย่านถนนออร์ชาร์ด สินค้าแบรนด์เนม รุ่นใหม่ล่าสุด จะถูกนำมาวางขายตามห้างสรรพสินค้า ที่ตั้งอยู่บนถนนสายนี้เป็นแห่งแรก เพราะที่สิงคโปร์มีท่าเรือและเรือสินค้าทุกลำจะต้องมาผ่านที่ ท่าเรือของ สิงคโปร์นี้เสมอ ถนนออร์ชาร์ดจัดได้ว่าเป็นแหล่งช้อปปิ้งระดับโลก เพราะว่ามี ศูนย์การค้า ร้านค้า และโรงแรมชั้นดีมากมายตั้งอยู่เรียงราย สองฝั่งถนน อาทิเช่น ห้าง TAKASHIMAYA, ISETAN, TANG และอื่นๆอีกมากมาย

***** (อิสระ อาหารเที่ยงเพื่อความสะดวกในการช้อปปิ้ง) *****



จากนั้นเดินทางสู่ Loyang Tua Pek Kong Temple ขอพรเรื่องโชคลาภ และการแก้ชง เป็นวัดใหม่ที่มีกำแพงอิฐและหลังคามุงกระเบื้อง ถูกสร้างในปี 2000 เป็นหนึ่งในวัดไม่กี่แห่งในสิงคโปร์ที่มีเทพเจ้าอินทรีบูชาควบคู่ไปกับเทพเจ้าจีน ซึ่งสะท้อนถึงความสามัคคีทางศาสนาในสิงคโปร์วัดโลยังทั่วเบิก กง เป็นหนึ่งในวัดไม่กี่แห่งที่เปิดให้สวดมนต์ตลอด 24 ชั่วโมง วัดนี้เป็นหนึ่งในวัด พุทธเก่าแก่ที่มีชื่อเสียงในสิงคโปร์ เทพเจ้าหลักที่นี่คือ ทั้ปอง ในวัดนี้ คุณยังสามารถพบเทพเจ้าอินทรีบางองค์ เช่น พระพิฆเนศ*ตามตำนานท้องถิ่น วัดนี้ เริ่มต้นจากคนเก็บกล่องกระดาษพบบองค์แปะกง ถูกทิ้งไว้จึงนำมาบูชาและทำ ศาลเจ้าเล็กๆ ที่ทำจากกล่องกระดาษที่เก็บมาได้ จากนั้นคนเก็บกล่องได้โชค

จากเลขข้างกล่องเป็นจำนวนเงินมหาศาล จึงสร้างวัดนี้ให้ใหญ่อลังการเพื่อตอบแทนองค์แปะกง วันนี้จึงมีชื่อเสียงเรื่อง Lucky Number อย่างมากในสิงคโปร์

***** ข้อมูลสำคัญ !! วิธีการไหว้แบบคร่าว ๆ (แบบละเอียดทีมงานจะส่งให้และพาไปไหว้อีกครั้งนะครับ)**

การไหว้พระให้ไหว้เดินวนตามหมายเลขบนป้าย เมื่อไหว้ในวัดครบทุกจุดแล้วก็ออกมาจุดธูปขุดแล้วแขวนไว้ที่ลานวัด คนที่นี้เชื่อว่าคำอธิษฐานจะส่งไปถึงเทพเจ้าบนสวรรค์เพราะธูปยาวจะอยู่ได้นานกว่าธูปธรรมดา



ได้เวลาสมควรเดินทางสู่สนามบินชางเก้ พิเศษ !! ท่านสามารถ ชม THE JEWEL CHANGI ตั้งอยู่ใจกลางท่าอากาศยานชางเก้ เกิดจากความ ร่วมมือของ Changi Airport Group และ CapitalLand Mall Asia โดยวาง คอนเซ็ปต์ให้ที่นี่เป็นทั้งศูนย์กลางแห่งการบินเทอร์มินอลแห่งนี้ THE JEWEL ถูกออกแบบมาให้โดมกระจกขนาดใหญ่ มีพื้นที่ทั้งหมดราว ๆ 134,000 ตารางเมตร แบ่งเป็นชั้นเหนือพื้นดิน 5 ชั้น และชั้นใต้ดิน 5 ชั้น สามารถเชื่อม ต่อไปยังเทอร์มินอล 1-3 ได้ โดยจุดกึ่งกลางสุดของอาคารจะอลังการด้วย น้ำตกยักษ์ (Rain Vortex) สูงราว ๆ 40 เมตร จะมีน้ำไหลพรั่งพรูลงมาจาก เพดาน สู่แอ่งน้ำวนขนาดใหญ่ด้านล่าง



22.40 น. ออกเดินทางสู่สนามบินดอนเมือง โดยสายการบิน THAI LION AIR (SL) **เที่ยวบินที่ SL105** (ไม่มีอาหาร และเครื่องดื่มบริการบนเครื่อง)

00.15 น. เดินทางกลับถึงสนามบินดอนเมือง โดยสวัสดิภาพ พร้อมความประทับใจ

****โปรดเช็คเวลาบินขากลับท้ายตารางอีกครั้ง****

หมายเหตุ โปรแกรมการเดินทางอาจเปลี่ยนแปลงตามความเหมาะสม บริษัทฯ ขอสงวนสิทธิ์ในการปรับเปลี่ยนราคา หากมีการปรับขึ้นของราคาน้ำมันของสายบินหรือการเปลี่ยนแปลงกฎการเข้าประเทศที่มีค่าใช้จ่ายเพิ่มเติมรวมถึงการปรับเพิ่มราคาค่าบัตรเข้าชมสถานที่ท่องเที่ยว (ตามประกาศของสถานที่ท่องเที่ยวนั้นๆ หลังการจ้องทัวร์)

****สำคัญมาก ****

❖ หากเคยเข้าสิงคโปร์ด้วยชื่อเก่าหรือเคยถูกปฏิเสธการเดินทางเข้าสิงคโปร์ ต้องแจ้งให้ทราบก่อนลงทะเบียน

***พีเรียดราคาโปรโมชั่น 9,999.- ไม่สามารถตัดกรุปเหมาได้ ***

ตัดกรุปได้ในราคาเริ่มต้น 10,999.-

***** เมื่อชำระค่ามัดจำแล้วถือว่ารับทราบเงื่อนไขการจ้องทัวร์ทุกประการ *****

พร้อมส่งสำเนาหน้าพาสปอร์ตให้เจ้าหน้าที่จ้องทัวร์ / ส่วนที่เหลือจ่ายก่อนเดินทาง 30 วัน

***** กรุณาตรวจสอบพาสปอร์ต ต้องมีอายุใช้งานเหลือไม่น้อยกว่า 6 เดือน นับจากวันเดินทาง*****

อัตราโดยรวม

❖ **รวมสัมภาระโหลดใต้ท้องเครื่อง 20 กก. + สัมภาระถือขึ้นเครื่อง 7 กก.**

❖ **ตั๋วเครื่องบินและภาษีน้ำมันตามรายการ ชั้นประหยัด ไป/กลับตามกำหนดการของคณะทัวร์**

❖ **ค่ารถโค้ชปรับอากาศบริการตลอดการเดินทางตามรายการทัวร์**

❖ **ค่าอาหาร และเครื่องดื่มที่ระบุไว้ในรายการ**

❖ **ค่าที่พัก 2 คืนพักห้องละ 2 ท่าน (ไม่มีห้องพักสำหรับ 3 ท่าน)**

❖ **ค่าบัตรเข้าชมสถานที่ท่องเที่ยวต่าง ๆ ตามรายการที่ได้ระบุไว้**

❖ **ค่าประกันอุบัติเหตุในการเดินทาง 1,000,000 บาท (ขึ้นอยู่กับเงื่อนไขของกรมธรรม์เฉพาะเหตุการณ์ที่เกิดขึ้นระหว่างวันเดินทางเท่านั้นโดยจะต้องใช้ใบรับรองแพทย์และใบเสร็จรับเงินในการเบิก)**



อัตรานี้ไม่รวม

- ❖ ค่าทิปไกด์+ค่าทิปคนขับรถ+ค่าทัวร์ส่วนตัวเฉลี่ย 2 วัน ท่านละ 2,000 บาทเก็บที่สนามบิน ณ วันเดินทาง (ไม่รวมค่าทิปหัวหน้าทัวร์ตามความพึงพอใจ)
- ❖ ค่าใช้จ่ายอื่นๆ เพิ่มเติมในกรณีที่ท่านติด COVID-19 ระหว่างเดินทาง เช่นค่าโรงแรม ค่าตรวจต่างๆ ค่าเปลี่ยนตัว โดยประกันจะ COVER ค่าใช้จ่ายที่เกิดขึ้นที่โรงพยาบาลเท่านั้น
- ❖ ค่าทำหนังสือเดินทางไทย และค่าธรรมเนียมสำหรับผู้ถือพาสปอร์ตต่างชาติ
- ❖ ค่าอาหาร และเครื่องดื่มที่ไม่ได้ระบุไว้ในรายการ
- ❖ ค่าใช้จ่ายอื่นๆ ที่มีได้ระบุไว้ในรายการ เช่น ค่าซักรีด โทรศัพท์ ค่ามินิบาร์ ฯลฯ
- ❖ ภาษีมูลค่าเพิ่ม 7% และภาษี ณ ที่จ่าย 3%

เอกสารที่ใช้ในการเดินทาง

- ❖ หนังสือเดินทางที่มีวันกำหนดอายุใช้งานเหลือไม่น้อยกว่า 6 เดือน นับจากวันที่จะออกเดินทาง

เงื่อนไขการจองทัวร์

หากไม่ได้ร่วมบริการทานอาหาร หรือค่าตัวเข้าชมใดๆ ในกรณีจอยทัวร์ไม่สามารถคืนเงินได้ เนื่องจากค่าบริการที่สิงคโปร์เป็นแบบเหมาจ่าย

1. เนื่องจากตัวเครื่องบินต้องเดินทางตามวันที่ ที่ระบุบนหน้าตั๋วเท่านั้น จึงไม่สามารถยกเลิก หรือเปลี่ยนแปลงการเดินทางใดๆ ทั้งสิ้น ถ้ากรณียกเลิก หรือเปลี่ยนแปลงการเดินทาง ทางบริษัทฯ ขอสงวนสิทธิ์ในการคืนเงินทั้งหมดหรือบางส่วนให้กับท่าน
2. กรณีที่กองตรวจคนเข้าเมืองทั้งที่กรุงเทพฯ และในต่างประเทศปฏิเสธมิให้เดินทางออกหรือเข้าประเทศที่บริษัทฯ ระบุในรายการเดินทาง บริษัทฯ ขอสงวนสิทธิ์ไม่คืนค่าบริการไม่ว่ากรณีใด ๆ
3. ทางบริษัทฯ จะไม่รับผิดชอบใดๆ ทั้งสิ้น หากท่านใช้บริการของทางบริษัทฯ ไม่ครบ อาทิ ไม่เที่ยวบางรายการ, ไม่ทานอาหารบางมื้อ เพราะค่าใช้จ่ายทุกอย่าง ทางบริษัทฯ ได้ชำระค่าใช้จ่ายให้ตัวแทนต่างประเทศแบบเหมาขาด
4. **ค่าทัวร์เป็นแบบเหมาจ่ายกับบริษัททัวร์ในต่างประเทศ ไม่สามารถคืนเงินค่าทัวร์ในทุกกรณี**
5. ทางบริษัทฯ จะไม่รับผิดชอบใดๆ ทั้งสิ้น หากเกิดสิ่งของสูญหายจากการโจรกรรม และ/หรือ เกิดอุบัติเหตุที่เกิดจากความประมาทของตัวนักท่องเที่ยวเอง
6. **ทางบริษัทฯ สามารถเปลี่ยนแปลง ราคา และรายการท่องเที่ยว ตามประกาศของสถานที่ท่องเที่ยวต่างๆ**
7. เมื่อท่านตกลงชำระเงินไม่ว่าทั้งหมดหรือบางส่วนกับทางบริษัทฯ ทางบริษัทฯ จะถือว่าท่านได้ยอมรับในเงื่อนไขข้อตกลงต่างๆ ที่ได้ระบุไว้แล้วทั้งหมด
8. ผู้เดินทางจะต้องตรวจสอบสถานะของ Visa ด้วยตนเอง เช่นการต่ออายุ หรือ การทำ Re-Entry หรือ สิทธิ หน้าที่ ต่างๆ หากมีเหตุหรือเกิดผลกระทบใดๆ ไม่ว่าในกรณีใดเกี่ยวกับ Visa ของท่าน ทางบริษัทฯ จะไม่รับผิดชอบในทุกกรณี



หมายเหตุ

❖ หากทัวร์มีการยกเลิกเนื่องจากผู้เดินทางไม่ถึง 10 ท่าน คืนเงินเต็มจำนวน

❖ กรุ๊ปคอนเฟิร์มเดินทาง 10 ท่านขึ้นไป // 15 ท่าน มีหัวหน้าทัวร์เดินทางไปด้วยจากเมืองไทย

❖ หากมีเหตุสุดวิสัยอันเกิดจากประกาศสถานการณ์โควิดทำให้เดินทางไม่ได้ อ้างอิงตาม พรบ. ธุรกิจนำเที่ยว หักค่าใช้จ่ายที่เกิดขึ้นจริงโดยมีใบเสร็จยืนยันกับลูกค้า

❖ ตัวเครื่องบินเป็นแบบกรุ๊ปคณะ ไม่สามารถเลือกหรือล็อกที่นั่งได้ ที่นั่งอาจจะไม่ติดกัน ซึ่งเป็นไปตามเงื่อนไขของสายการบิน

❖ เรื่องห้องพักช่วงเทศกาล ห้องพักรับลูกค้าระบุตอนจองทัวร์ ทางบริษัทจะ Request ให้ทางโรงแรมตามขั้นตอน ในบางครั้งโรงแรมอาจเปลี่ยนชนิดห้องพักของลูกค้า ณ วันเข้าพัก แต่ทางบริษัทยืนยันว่าจะเพียงพอต่อจำนวนลูกค้า เช่น

Request สำหรับเตียง Double Bed หากห้องไม่พอ อาจจะเป็นห้อง TWN ขยับเตียงให้ชิดกัน

Request สำหรับเตียง Triple Bed หากห้องไม่พอ จะจัดให้เป็น 2ห้อง โดยไม่เก็บเงินเพิ่ม ตามเงื่อนไขของโรงแรมที่จอง

❖ บริษัทฯ ขอสงวนสิทธิ์ที่จะเปลี่ยนแปลงรายละเอียดบางประการในทัวร์นี้ เมื่อเกิดเหตุจำเป็นสุดวิสัยจนไม่อาจแก้ไขได้และจะไม่รับผิดชอบใดๆ ในกรณีที่สูญหาย สูญเสียหรือได้รับบาดเจ็บที่นอกเหนือความรับผิดชอบของหัวหน้าทัวร์และเหตุสุดวิสัยบางประการ เช่น การนัดหยุดงาน ภัยธรรมชาติ การจลาจล ต่างๆ เนื่องจากรายการทัวร์นี้เป็นแบบเหมาจ่ายเบ็ดเสร็จ หากท่านสงสัยสิทธิ์การให้บริการใดๆ ตามรายการ หรือถูกปฏิเสธการเข้าประเทศไม่ว่าในกรณีใดก็ตาม ทางบริษัทฯ ขอสงวนสิทธิ์ไม่คืนเงินในทุกกรณี

❖ บริษัทฯ มีสิทธิ์ที่จะเปลี่ยนแปลงหรือปรับเปลี่ยนรายการได้ตามความเหมาะสมบริษัทขอสงวนสิทธิ์ที่จะเลื่อนการเดินทางในกรณีที่มีผู้ร่วมคณะไม่ถึง 15 ท่าน การไม่รับประทานอาหารเช้าไม่เที่ยวตามรายการ ไม่สามารถขอหักค่าบริการคืนได้ เพราะการชำระค่าทัวร์เป็นไปในลักษณะเหมาจ่าย เมื่อท่านได้ชำระเงินมัดจำหรือทั้งหมด ไม่ว่าจะเป็นการชำระผ่านตัวแทนของบริษัทฯ หรือชำระโดยตรงกับทางบริษัทฯ ทางบริษัทฯ จะขอถือว่าท่านรับทราบและยอมรับในเงื่อนไขต่างๆ

❖ บริษัทฯ ไม่รับผิดชอบต่อค่าเสียหายในเหตุการณ์ที่เกิดจากสายการบิน ภัยธรรมชาติ ปฏิบัติและอื่นๆ ที่อยู่นอกเหนือการควบคุมของทางบริษัทฯ หรือค่าใช้จ่ายเพิ่มเติมที่เกิดขึ้นทางตรงหรือทางอ้อม เช่น การเจ็บป่วย, การถูกทำร้าย, การสูญหาย, ความล่าช้า หรือจากอุบัติเหตุต่างๆ