



Red Maple And Shikizakura in Autumn

NAGOYA

ฮาโกเน่ ฟุจิ ทาคายาม่า ชิราคาวาโกะ โครันเค

JXJ144
6วัน 4คืน



เต็มอิ่ม!
Buffet ขาปูไม่อื่น!!







พิเศษ เกี่ยวครบทุกวัน

เดินทาง
พฤศจิกายน - ธันวาคม 2567
เดินทางโดยสายการบิน
AIR ASIA X (XJ)
น้ำหนักกระเป๋า **20 KG**

เริ่มต้น เพียง

35,888.-

ชมดอกชิกซากุระ: สวนโอบาระ-ฟูเรโอ ชมใบไม้เปลี่ยนสี โครันเค
อุโมงค์เมเปิ้ล โมบิจิ โคโร ซึนกุเฮาไฟฟูจิ สถานที่ 5
ศาลเจ้าฮาโกเน่ โออิชิปาร์ค หมู่บ้านมรดกโลกชิราคาวาโกะ
เมืองเก่าทาคายาม่า โอเอซิส21 ทวีทาวเวอร์ ซุปบิ้งย่านซากาเอะ Outlet

พิเศษพัก!! ฟุจิออนเซ็น 1 คืน นากาโนะ- กิฟุ - ไซจิ

■ FLIGHT:



BKK ——— NGO

NGO ——— BKK

เที่ยวบิน เวลาออก เวลาถึง

เที่ยวบิน เวลาออก เวลาถึง

XJ638

00.45

08.40

XJ639

10.30

14.35



JXJ144 Red Maple & Shikizakura in Autumn NAGOYA

ฮาโกเน่ ฟุจิ ทาคายาม่า ชิราคาวาโกะ โครันเค 6วัน 4คืน

ชมดอกซิกิซากุระ สวนโอบาระฟุเรโอ ชมใบไม้เปลี่ยนสี โครันเค

อุโมงค์เมเปิ้ล โมมิจิ ไคโร ขึ้นภูเขาไฟฟูจิ สถานีที่ 5 ศาลเจ้าฮาโกเน่ โออิชิปาร์ค

หมู่บ้านมรดกโลกชิราคาวาโกะ เมืองเก่าทาคายาม่า

โอเอซิส21 ทวีทาวเวอร์ ช้อปปิ้งย่านซากาเอะ Outlet

• พิเศษ เกี่ยวกับครบทุกวัน

• พิเศษพัก ฟุจิออนเซ็น 1 คืน นากาโน่ 1 คืน กิฟุ 1 คืน ไซโจ 1 คืน

• เต็มอิ่ม! Buffet ขาปูไม่อั้น!!

เดินทางโดยสายการบิน AirAsia X (XJ) น้ำหนักสัมภาระโหลดใต้ท้องเครื่อง 20 kg. / CARRY ON 7 kg.

วันที่	โปรแกรมท่องเที่ยว	เช้า	เที่ยง	เย็น	โรงแรม
1	ท่าอากาศยานนานาชาติสุวรรณภูมิ				
2	ท่าอากาศยานนานาชาติสุวรรณภูมิ - ท่าอากาศยานนานาชาติชูบุเซ็นแทรร์ XJ638 BKK-NGO 00.45 - 08.40 - จังหวัดชิซุโอกะ - จุดชมวิวกะเลสาบฮามานะ - เมืองฮาโกเน่ - ศาลเจ้าฮาโกเน่ - โทเกมบะ เจ้าท์เล็ก - จังหวัดยามานาชิ - พักฟุจิออนเซ็น		🍴	🍴	Fuji Garden Hotel Onsen 3* หรือระดับใกล้เคียงกัน
3	ขึ้นภูเขาไฟฟูจิ สถานีที่ 5 - ศูนย์แผ่นดินไหว - อุโมงค์เมเปิ้ล โมมิจิ ไคโร - โออิชิปาร์ค - จังหวัดนากาโน่	🍴	🍴	🍴	Tateshina Park Hotel Onsen 3* หรือระดับใกล้เคียงกัน
4	ตลาดเช้ามียากาวะ - ย่านเมืองเก่าทาคายาม่า - ย่านช้อปปิ้งมาชิซุจิ - หมู่บ้านมรดกโลกชิราคาวาโกะ - จังหวัดกิฟุ	🍴	🍴	🍴	Hotel Koyo หรือระดับใกล้เคียงกัน
5	จังหวัดไซโจ - สวนโอบาระฟุเรโอ ชมซิกิซากุระ - หุบเขาโครันเค - นาโกย่า - ย่านซากาเอะ (โอเอซิส 21 + ทวีทาวเวอร์) - เมืองโทโคนามะ	🍴	🍴		Toyoko Inn Chubu International Airport No 2 3* หรือระดับใกล้เคียงกัน
6	ท่าอากาศยานนานาชาติชูบุเซ็นแทรร์ - ท่าอากาศยานนานาชาติสุวรรณภูมิ XJ639 NGO-BKK 10.30-14.35	🍴			

วันเดินทาง	ราคาผู้ใหญ่ (บาท)	ราคาเด็ก (บาท)	พักเดี่ยว เพิ่ม (บาท)	ที่นั่ง	หมายเหตุ
12-17 พฤศจิกายน 2567	36,888	ไม่มีราคาเด็ก (Infant ไม่เกิน 2 ปี 6,000 บาท)	7,500	34	
19-24 พฤศจิกายน 2567	35,888			34	
26 พฤศจิกายน - 01 ธันวาคม 2567	36,888			34	
03-08 ธันวาคม 2567	38,888			34	
10-15 ธันวาคม 2567	39,888			34	



วันที่หนึ่ง ทำอากาศยานนานาชาติสุวรรณภูมิ

21.00 น. พร้อมกันที่ ณ ทำอากาศยานนานาชาติสุวรรณภูมิ อาคารผู้โดยสารระหว่างประเทศขาออก ชั้น 4 เคาน์เตอร์สายการบิน AIR ASIA X (XJ) มีเจ้าหน้าที่ของบริษัทฯ คอยอำนวยความสะดวกด้านเอกสารและติดแท็กกระเป๋าขึ้นเครื่อง

วันที่สอง ทำอากาศยานนานาชาติสุวรรณภูมิ – ทำอากาศยานนานาชาติซูบะเซ็นแทรร์ – จังหวัดชิซุโอกะ – จุดชมวิวกะเลสาบฮามานะ – เมืองฮาโกเน่ – ศาลเจ้าฮาโกเน่ – โทเกมะ: เอ้าท์เล็ท – จังหวัดยามานาชิ – พักฟูจิออนเซ็น **🍷 อาหาร เกียง, เย็น**

00.45 น. ออกเดินทางสู่ ประเทศญี่ปุ่น โดยสายการบิน AIR ASIA X (XJ) เที่ยวบินที่ XJ638
(ค่าทัวร์ไม่รวมค่าอาหารบนเครื่อง บนเครื่องบินมีจำหน่าย)

08.40 น. เดินทางถึง ทำอากาศยานนานาชาติซูบะเซ็นแทรร์ ประเทศญี่ปุ่น (เวลาท้องถิ่นเร็วกว่าประเทศไทย 2 ชั่วโมง กรุณาปรับนาฬิกา ของท่านเป็นเวลาท้องถิ่น เพื่อความสะดวกในการนัดหมาย) นำท่านผ่านพิธีตรวจคนเข้าเมืองและศุลกากร สำคัญ!!! ประเทศญี่ปุ่นไม่อนุญาตให้นำอาหารสด จำพวก เนื้อสัตว์ พืช ผัก ผลไม้ เข้าประเทศ หากฝ่าฝืนจะมีโทษจับและปรับ

เกียง 🍷 รับประทานอาหารเกียง (มือเท้า)

นำท่านเดินทางสู่ จังหวัดชิซุโอกะ (ใช้เวลาเดินทางโดยประมาณ 1.30 ชั่วโมง) วิวสุดจึ้งกับ จุดชมวิวกะเลสาบฮามานะบนทางด่วน (Lake Hamana) เป็นการชมวิวที่แปลกใหม่ก็ไม่เชิง เพราะจุดที่ชมวิวเป็นทางด่วน Oh Ho! วิวตรงหน้าคือวิวสวยๆ เป็นทะเลสาบขนาดใหญ่ที่ติดอันดับ 10 ในญี่ปุ่นอีกด้วย ทิวทัศน์ของผืนทะเลสาบสีฟ้ากับภูเขาที่งดงาม และผืนทะเลสาบจะทอประกายแสงระยิบระยับ ควรค่าแก่การถ่ายภาพ หรืออัดวิดีโอ ลงโซเชียล เป็นภาพความประทับใจที่ไม่รู้ลืม จุดนี้มีขนมขึ้นชื่อโด่งดังสุดๆ ที่ใครมาก็ต้องลอง นั่นคือ “พายปลาไหล” แสนอร่อยนั่นเอง!

Highlight! แพลกแต่งริ่ง! ทะเลสาบฮามานะ เป็นทะเลสาบน้ำกร่อย ที่มีทั้งน้ำเค็มและน้ำจืด เพราะเชื่อมกับทะเล อีกด้วย!





เดินทางสู่ เมืองฮาโกเน่ (ใช้เวลาเดินทางโดยประมาณ 1.30 ชั่วโมง) เมืองนี้มีชื่อเสียงด้านทิวทัศน์ที่สวยงาม บ่อน้ำพุร้อน และสถานที่ท่องเที่ยวทางประวัติศาสตร์มากมาย **พิกัดสายมูที่ ศาลเจ้าฮาโกเน่ (Hakone Shrine)** ศาลเจ้าแห่งนี้เป็นที่รู้จักกันดีในเรื่องความเจียบสงบและทิวทัศน์ที่สวยงามของทะเลสาบอาชิ มีทางเดินหินทอดยาวไปสู่ศาลเจ้าหลัก เพื่อสักการะศาลเจ้าคุสุริว (Kuzuryu Jinja) ที่ตั้งอยู่ภายในศาลเจ้าฮาโกเน่ สร้างเพื่ออุทิศให้กับมังกรเก้าหัว



อิสระช้อปปิ้งที่ โทเทมบะ พรีเมียม เอาท์เล็ต (Gotemba Premium Outlets) ที่ใหญ่ที่สุดในญี่ปุ่นเพราะมีสินค้า ทั้งแบรนด์ญี่ปุ่นและแบรนด์ดังจากประเทศอื่น จุดที่เป็นไฮไลท์ของที่นี่คือได้มาช้อปปิ้งพร้อมสัมผัสบรรยากาศของภูเขาไฟฟูจิได้เลย ภายในมีร้านค้ากว่า 200 ร้าน และศูนย์อาหาร โดยร้านค้าต่างๆ ล้วนเป็นของพรีเมียมแบรนด์จากต่างประเทศ ไม่ว่าจะเป็นเสื้อผ้าแฟชั่น อุปกรณ์กีฬา เครื่องใช้ในครัวเรือน และสินค้าอิเล็กทรอนิกส์

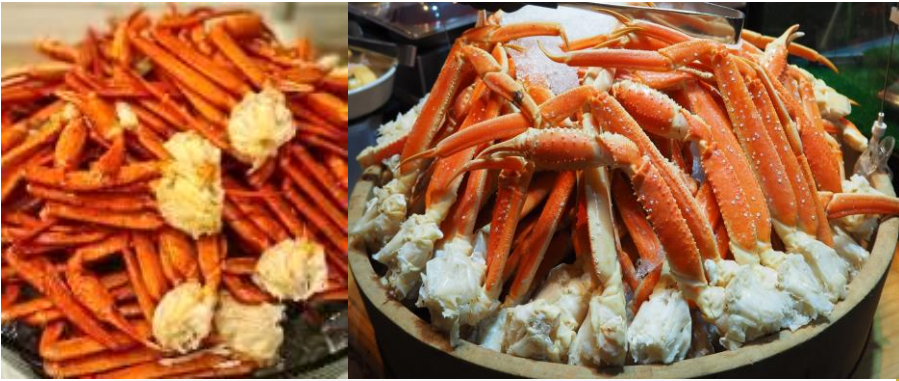
Highlight! สายการ์ตูนญี่ปุ่น ไม่ควรพลาด ร้านขายสินค้าโปเกมอน (Pokémon) ตุ๊กตา แก้วน้ำ ปากกา และอื่นๆ เกี่ยวกับโปเกมอน ที่ทำให้เหล่าโปเกมอนเพลเยอร์ ใจสั่นในความน่ารัก เพราะฉะนั้นไม่ควรพลาด!!





เดินทางสู่ จังหวัดยามานาชิ (ใช้เวลาเดินทางประมาณ 1 ชั่วโมง) เป็นจังหวัดในภูมิภาคชูบุของประเทศญี่ปุ่น ตั้งอยู่ บนเกาะฮอนชู ทางตะวันตกเฉียงใต้ของโตเกียว จังหวัดนี้มีภูเขาไฟฟูจิ ภูเขาที่สูงที่สุดในประเทศญี่ปุ่น และ ทะเลสาบคาวากูจิโกะ ทะเลสาบที่สวยงามตั้งอยู่เชิงเขา.

เย็น ๑๐ รับประทานอาหารเย็น (มื้อที่2) **เมนูพิเศษ บุฟเฟ่ต์ขาปู!!** ชนิดของขาปูขึ้นอยู่กับ การนำเข้าของโรงแรม



Highlight! เมนูที่มานิปปูนแล้วต้องได้ลิ้มลองคงไม่พ้น **ขา**

ปูยักษ์ แล้วให้ทานเป็นแบบไม่อันบุฟเฟ่ต์อีก !! ขาปูที่เนื้อ แน่น สดใหม่ ลองกินกับน้ำจิ้มสโตร์ นิปปูนสักครึ่งคงจะฟินไม่น้อย หลังจากมื้ออาหาร ยังมี **ออนเซ็น (Onsen) ให้แช่** เพื่อคลาย ความเหนื่อยล้าจากการเดินทางหรือความเครียดในเรื่องต่างๆ

โอ้โฮ คุ่มยิ่งกว่าคุ่ม !!



ที่พัก: Fujisan Graden Hotel ONSEN 3* หรือระดับใกล้เคียงกัน

(ชื่อโรงแรมที่ท่านพัก ทางบริษัทจะทำการแจ้งพร้อมใบนัดหมาย 5-7 วัน ก่อนเดินทาง)

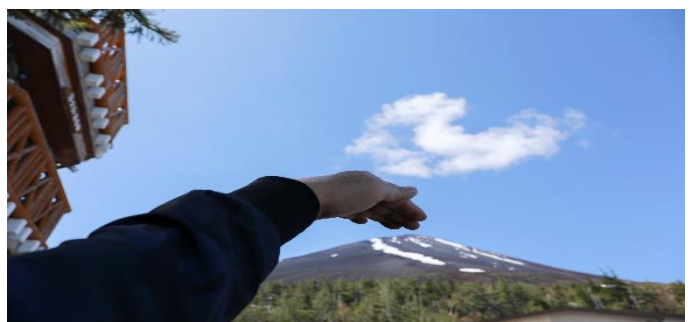


เช้า ๑๐ รับประทานอาหารเช้า ณ โรงแรม (มื้อที่3)

วันที่สาม ขึ้นภูเขาไฟฟูจิ สถานีที่ 5 - ศูนย์แผ่นดินไหว - อุโมงค์เมเปิ้ล โมมิจิ ไคโร - โอฮิชิพาร์ค - จังหวัดนากาโน่

๑๐ อาหาร เช้า, เกียง, เย็น

นำท่าน **ขึ้นภูเขาไฟฟูจิ** สัมผัสบรรยากาศและกลิ่นอายอย่างใกล้ชิดที่ **สถานีที่ 5** บนระดับความสูงที่ 2,500 อีสระให้ท่านได้บันทึกภาพความงามของภูเขาไฟแห่งนี้พร้อมทั้งเลือกชมและซื้อสินค้าพื้นเมืองและขนมตามอรัยาศัย จากนั้นนำท่านสัมผัสประสบการณ์





****กรณีที่ไม่สามารถขึ้นไปชมภูเขาไฟฟูจิสถานีที่ 5 ได้เนื่องจาก สภาพอากาศไม่เอื้ออำนวย การจราจรติดขัด รัฐบาลสั่งปิด หรือกรณีอื่นใดก็ตาม ทั้งนี้ทางบริษัทฯ ขอปรับไป ความสวยงามและเอกลักษณ์ที่ไม่เหมือนใคร หมู่บ้านโอชิโนะ ฮักไก (Oshino Hakkai Village) เป็นหมู่บ้านที่ตั้งอยู่ใกล้ภูเขาไฟฟูจิ บริเวณทะเลสาบยามานากาโกะ (Lake Yamanaka-ko) ซึ่งในปี 2013 ฟูจิซังได้รับเลือกให้เป็นมรดกทางวัฒนธรรมของโลกในบริเวณนี้มีบ่อน้ำใสๆ รวมกันกว่า 8 บ่อ เป็นน้ำที่เกิดจากการละลายของหิมะจากบนภูเขาไฟฟูจิมีอายุมากกว่า 1,200 ปี อีสาระถ่ายภาพ หรือ ซิมของอร่อยๆ เช่น โมจิย่าง แสนอร่อย ซึ่งเป็นของขึ้นชื่อของหมู่บ้านแห่งนี้เอง แคนโดยไม่แจ้งให้ทราบล่วงหน้า**

Highlight! ยังมีความศักดิ์สิทธิ์ที่หากใครได้ดื่มน้ำก็จะมีอายุยืนยาว ปราศจากโรคภัยไข้เจ็บ



วิวที่สวยงามและได้ความรู้ ศูนย์จำลองแผ่นดินไหว (JTC Fujinoeki) ซึ่งตั้งอยู่บริเวณใกล้เคียง กับเขตภูเขาไฟฟูจิ ภายในมีห้องจัดแสดงข้อมูลการปะทุของภูเขาไฟจากทั่วทุกมุมโลก ห้องแสดงภาพและห้องจำลองแผ่นดินไหว ห้องอุทกภัย ห้องเขาวงกตกระเจก นอกจากนี้ยังมีโซนถ่ายภาพกับภูเขาไฟฟูจิ โซนความรู้ต่างๆ และโซนช้อปปิ้งสินค้าต่างๆ เช่น มิดแบบดั้งเดิม และขาดไม่ได้คือ เครื่องสำอาง สกินแคร์ วิตามิน DR.NOGUCHI ชื่อดังที่มีให้เลือกหลายสูตรตามความต้องการ และยังมีของฝากอีกมากมาย

เที่ยง

๑๐. รับประทานอาหารเที่ยง **(มื้อที่4)**
สุดโรแมนติกไล่เคชั่นที่ใครก็ห้ามพลาด 1 ปีมี 1 ครั้ง โมมิจิ ไคโร (Momiji Kairo) อุโมงค์ใบเมเปิ้ล หรือทางเดินสายต้นเมเปิ้ล ที่ตลอดสองข้างทางจะมีต้นเมเปิ้ลผลัดใบเปลี่ยนสีเป็นสีแดง สีส้ม หรือสีเหลือง ร่วงหล่นปกคลุมผืนน้ำของคุณลองราวกับพรม พร้อมวิวภูเขาไฟฟูจิเป็นธรรมชาติที่สวยงามมากๆ ถ้าได้ไปช่วงพีคๆ ก็จะได้ชมใบไม้ที่กลายเป็นสีแดงสดให้เราชื่นชม **(**การเปลี่ยนสี**

Highlight! ความโชคดีจะเป็นของใคร หาก

โชคดีจะได้เจอกับงานเทศกาล Fuji Kawaguchiko Autumn Leaves Festival การแสดงดนตรีที่คึกคัก ร้านขายของสุดเก๋ แลมได้ถ่ายรูปกับสุดยอดโลเคชั่น ไม่มาไม่ได้

ของใบไม้เกิดขึ้นเร็ว หรือ เปลี่ยนสีได้ช้า ของแต่ละฤดูกาล ทั้งนี้ขึ้นอยู่กับสภาพอากาศในแต่ละปี)





ไฮไลท์ของคนรักดอกไม้ต้องไม่พลาด **สวนโออิชิ พาร์ค (Oishi Park)** เป็นจุดชมวิวกที่สามารถเห็นภูเขาไฟฟูจิได้เกือบทั้งลูก ตั้งอยู่ริมฝั่งทะเลสาบคาวาคุจิโกะฝั่งเหนือ เป็นที่นิยมของนักท่องเที่ยวชาวญี่ปุ่นซึ่งมาพักผ่อนตากอากาศ ชมวิว ต็มด้ากับความงามของทิวทัศน์ ในวันที่อากาศแจ่มใส อีระถ่ายภาพความงามของภูเขาไฟฟูจิและดอกไม้บานพันธุ์สีสันสดใสเต็มทุ่งแห่งนี้ พร้อมทั้งเลือกชมและซื้อสินค้าพื้นเมืองและขนมต่างๆ ตามอัธยาศัย
(ดอกไม้ไม่บาน หรือ บานช้า สีของใบไม้เปลี่ยนเร็ว หรือช้า ของแต่ละฤดูกาล ทั้งนี้ขึ้นอยู่กับสภาพอากาศในแต่ละปี)**



จากนั้นเดินทางสู่จังหวัดนากาโน่ (ใช้เวลาเดินทางโดยประมาณ 3 ชั่วโมง) ได้ชื่อว่าเป็นประตูสู่เทือกเขาแอลป์ของญี่ปุ่น มีธรรมชาติที่หลากหลายและสวยงาม มีเสน่ห์ในทุกฤดูกาล

เย็น

📍 รับประทานอาหารเย็น (มื้อที่5)

ที่พัก: Tateshina Park Hotel Onsen 3* หรือระดับและเมืองใกล้เคียงกัน

(ชื่อโรงแรมที่ท่านพัก ทางบริษัทจะทำการแจ้งพร้อมใบนัดหมาย 5-7 วัน ก่อนเดินทาง)

วันที่สี่

ตลาดเช้ามียากาวะ - ย่านเมืองเก่าทาคายาม่า - ย่านซันมาชิซุจิ - หมู่บ้านมรดกโลกชิราคาวาโกะ - จังหวัดกิฟุ

📍 อาหาร เช้า, เกี๊ยง, เย็น

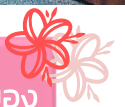
เช้า

📍 รับประทานอาหารเช้า ณ โรงแรม (มื้อที่6)

เดินเล่น**ตลาดเช้ามียากาวะ (Miyagawa Morning Market)** (ใช้เวลาเดินทางประมาณ 1 ชั่วโมง) ตลาดอาหารที่ตั้งอยู่ใกล้กับแม่น้ำมียางาวะในเขตเมืองเก่าทาคายาม่า สามารถเดินเล่นรอบๆ ตั้งแต่สะพานคาจิบาชิ ถึงสะพานยาโยอิบาชิ มีราวๆ 60 ร้านค้า มีทั้งแบบเป็นบ้าน และร้านแผงลอยริมแม่น้ำ มีแผงขายผัก ผลไม้ ผลผลิตอื่นๆ ที่ได้จากฟาร์มในท้องถิ่น ขนมและงานฝีมือจำหน่าย ของที่ระลึก เป็นต้น
 จากนั้นเช็คอินเมืองเก่าอายุกว่า 100 ปีที่ **ย่านเมืองเก่าทาคายาม่า (Takayama Old Town)** ย่านที่เต็มไปด้วยอาคารบ้านไม้โบราณและได้รับการอนุรักษ์ไว้เป็นอย่างดีจนถึงทุกวันนี้
 เดินชม **หมู่บ้าน LITTLE KYOTO หรือย่านซันมาชิซุจิ (Sanmachi-Suji)** เป็นเขตเมืองเก่ามีอายุกว่า 300 ปีสร้างบ้านสไตล์ญี่ปุ่นแท้ ใช้เฉพาะโถงสี่น้ำตาสหรือสีดำเท่านั้น ในปัจจุบันนี้ถ้าใครสร้างบ้านหลังใหม่ก็ใช้แค่ 2 สีนี้เท่านั้น เพื่อไม่ให้โดดเด่นดูแปลกแยก ย่านนี้มีร้านค้าหลากหลาย เช่น ร้านผลิตและจำหน่ายเหล้าสาเก ร้านทำมิโซะ ร้านซูชิ ไอศกรีม ของหวาน รวมไปถึงสามารถเลือกซื้อของที่ระลึก สินค้าพื้นเมืองเฉพาะถิ่น เช่น ชารุโอะโอะ หรือ ตุ๊กตาการกลิ้งตัวสีแดงไม่มีหน้าตา ซึ่งถือว่าเป็นสัญลักษณ์หนึ่งของเมืองทาคายาม่า **ถ่ายรูป**



Highlight! แนะนำให้ท่านลิ้มลองของอร่อยของเมืองนี้คือ **ซูชิเนื้อฮิดะ** แต่สัมผัสแรกคือเนื้อนุ่มจนละลายในปาก





เช็คอิน **สะพานนาคาบาชิ (Nakabashi Bridge)** สะพานสีแดงที่ทอดข้ามแม่น้ำมียากาวะซึ่งเป็นสัญลักษณ์ของเมืองทาคายาม่าอีกด้วย อีสาระเก็บภาพความประทับใจเลือกซื้อสินค้าตามอัธยาศัย



เที่ยง **๑๑** รับประทานอาหารเที่ยง **(มือที่7)**
เยี่ยมชมหมู่บ้านมรดกโลกของญี่ปุ่น **หมู่บ้านมรดกโลกชิราคาวาโกะ (Shirakawa-go)** เป็นหมู่บ้านเล็กๆ ที่เต็มไปด้วยบ้านเรือนที่มีอายุเก่าแก่กว่า 200-300 ปี จุดที่ไม่ควรพลาด คือบ้านเก่าแก่ประจำหมู่บ้านอย่าง Wada House หรือ Kanda House และยังมีบ้านหลายๆ หลังที่เปิดเป็นร้านค้า ร้านอาหาร ร้านขายของที่ระลึก



Highlight! บ้านทรงกัทสโซ หรือ กัทสโซชิริคุ คือบ้านหลังคาสามเหลี่ยมสูง ตัวบ้านไม่มีการตกแต่งแต่ใช้วิธีการเข้าไม้ เข้าลิ่ม เข้าเดือย และใช้การมัดแทน



เดินทางสู่ **จังหวัดกifu (ใช้เวลาเดินทางประมาณ 2.30 ชั่วโมง)** เป็นเมืองที่มีธรรมชาติอันอุดมสมบูรณ์ พื้นที่ส่วนใหญ่ถูกล้อมรอบด้วยภูเขาและแม่น้ำ อีกทั้งยังมีวัฒนธรรมโบราณที่สืบทอดต่อกันมา บ้านทรงโบราณที่ยังคงหลงเหลืออยู่มาจนถึงปัจจุบัน เป็นเมืองที่มีเสน่ห์ในตัวเองอย่างมาก



เย็น ๑๑ รับประทานอาหารเย็น (เมื่อที่ 8)

ที่พัก: Hotel Koyo 3* หรือระดับและเมืองใกล้เคียงกัน

(ชื่อโรงแรมที่ท่านพัก ทางบริษัทจะทำการแจ้งพร้อมใบนัดหมาย 5-7 วัน ก่อนเดินทาง)

วันที่ห้า จังหวัดไอจิ – สวนโอบาระฟูเรไอ ชมชิกิซากุระ – หุบเขาโครันเค - นาโกย่า - ย่านซากาเอะ (โอเอซิส 21 + ทีวี ทาวเวอร์) - เมืองโกโคนาเมะ

๑๑ อาหาร เช้า, เกียง

เช้า ๑๑ รับประทานอาหารเช้า ณ โรงแรม (เมื่อที่ 9)

เดินทางสู่ จังหวัดไอจิ (ใช้เวลาเดินทางโดยประมาณ 1.30 ชั่วโมง) มีธรรมชาติที่หลากหลายถูกปกคลุมด้วยภูเขามากมาย และเป็นที่ตั้งของสถานที่ท่องเที่ยวที่สวยงามจนกลายเป็นจุดหมายปลายทางของใครหลายๆ คน หนึ่งในเดียวในญี่ปุ่นห้ามพลาด! **ชมชิกิซากุระที่ สวนโอบาระฟูเรไอ (Obara Fureai Park)** ความสวยงามปกคลุมทั่วทุกที่ ตลอดทางเดินจะถูกรายล้อมไปด้วยต้นชิกิซากุระ (Shikizakura) แสนน่ารักและพร้อมจะผลิบานออกดอกสีชมพูเคียงคู่ไปกับใบไม้สีส้มแดงที่กำลังผลัดใบเปลี่ยนสีในช่วงปลายปี เป็นฉากโรแมนติกมองไปทางไหนก็สวยงามไปหมด (การบานของดอกชิกิซากุระ บานช้า หรือ บานเร็ว อีกทั้งการออกดอกในปริมาณมากหรือออกดอกในปริมาณน้อย ทั้งนี้ขึ้นอยู่กับสภาพอากาศในแต่ละปี)



พลาดอะไรก็ได้แต่ห้ามพลาดการชมใบไม้เปลี่ยนสีที่นี่!! หุบเขาโครันเค (Korankei Gorge) หรือชาวบ้านจะเรียกว่า ช่องเขาโครันเค เดินชิลๆ ชมทัศนียภาพสุดตะลึง สัมผัสความน่าประทับใจของดอกเมเปิ้ลญี่ปุ่นกว่า 4,000 ต้น ที่มีใบไม้สีแดงสด สีส้ม สีเหลือง ผสมๆ กันไป ตัดกับวิวแม่น้ำโทโมเอะ มองไปทางไหนก็สวยไป

Highlight! รูปว้าวๆ ต้องถ่ายที่ สะพานไทเกะซึเคียว (Taigetsukyo Bridge) เพราะเป็นจุดที่สามารถชมใบไม้ได้ถึง 5 สี ้อ้ยต้องรีบละโหมเนี่ย!!



หมด บอกราคาได้ทีเดียวเลยว้า... **ฟิน** (การเปลี่ยนสีของใบไม้ ช้ำหรือเร็ว อีกทั้งการร่วงของใบมากหรือน้อย ทั้งนี้ขึ้นอยู่กับสภาพอากาศในแต่ละปี)



เที่ยง **๑๐** รับประทานอาหารเที่ยง (เมื่อที่ ๑๐)

นำท่านเดินทางสู่ เมืองนาโกย่า (Nagoya) (ใช้เวลาเดินทางประมาณ 1 ชั่วโมง) เมืองท่าที่ใหญ่สถานที่ท่องเที่ยวมากมายครบจบที่นี้ **มูเตจุงรักจงรัก วัดโอสึคันนง (Osu Kannon Temple)** วัดพุทธที่มีชื่อเสียงโด่งดัง เป็นที่ประดิษฐานของเทพเจ้าคันนง เชื่อกันว่าช่วยให้ผู้คนสมหวังในความรัก **ช้อปปิ้งกระจายกันต่อ ถนนช้อปปิ้งซากาเอะ (Sakae)** ถือเป็นย่านการค้าที่คึกคักและทันสมัยที่สุดของนาโกย่า เดินช้อปปิ้งจนลืมเวลา มีห้างสรรพสินค้าขนาดใหญ่หลายแห่งมากในย่านนี้ และยังเป็นแหล่งรวบรวมของร้านแบรนด์เนมยอดนิยมนอย่าง H&M, Bershka, Adidas, miu miu, GAP, Louis Vuitton หากช้อปปิ้งจนเหนื่อยมีร้านอาหาร คาเฟ่ ให้เลือกชิมอาหารต่างๆ และนั่ง พักให้หายเหนื่อย สุดยอดถือว่าครบมาก!





หากพอมีเวลาแนะนำให้ท่านอิสระท่องเที่ยวสุดยอด โอเอซิส 21 (Oasis 21) เป็นอาคารสถาปัตยกรรมสมัยใหม่ที่มีเอกลักษณ์ โดดเด่นด้วยพื้นที่สีเขียวขนาดใหญ่บนชั้นดาดฟ้า เรียกว่า "สวนน้ำวน" (Waterfall Garden) **จุดชมวิวที่ฮิตตลอดกาล หอคอยโทรทัศน์นาโกย่า (Nagoya TV Tower)** เป็นหอคอยสูง 180 เมตร ถือว่าเป็นจุดชมวิวเมืองนาโกย่าแบบ 360 องศา จากชั้น 100 โอโฮ ! จะสวยงามเต็มตาแค่ไหน หรือจะชมพิพิธภัณฑ์ ต่อด้วยร้านอาหาร ซอปปิงในร้านขายของที่ระลึก อะไรจะครบขนาดนี้เนี่ย คุณพระ! (ค่าทัวร์**ไม่รวม**ค่าเข้าชม โอเอซิส 21 และ หอคอยโทรทัศน์นาโกย่า หรือพื้นที่อื่นๆ บริเวณซากาเอะ)



เย็น อิสระรับประทานอาหารเย็น ตามอัธยาศัย เพื่อไม่เป็นการรบกวนเวลาของท่าน
นำท่านเดินทางสู่ **เมืองโทโคนาเมะ (Tokoname)** (ใช้เวลาเดินทางประมาณ 1 ชั่วโมง) เป็นเมืองริมชายฝั่งทะเลที่ตั้งอยู่บนคาบสมุทรชิตะ จังหวัดไอจิ ประเทศญี่ปุ่น ขึ้นชื่อเรื่องเครื่องปั้นดินเผา และมีสถานที่ท่องเที่ยวที่หลากหลาย
ที่พัก: Toyoko Inn Chubu International Airport No 2 3* หรือระดับและเมืองใกล้เคียงกัน
(ชื่อโรงแรมที่ท่านพัก ทางบริษัทจะทำการแจ้งพร้อมใบนัดหมาย 5-7 วันก่อนเดินทาง)

วันที่หก ท่าอากาศยานนานาชาติชูบุเซ็นแทรร์ - ท่าอากาศยานนานาชาติสุวรรณภูมิ 🍽️ อาหาร เช้า

เช้า 🍽️ รับประทานอาหารเช้า ณ โรงแรม **(เมื่อที่ 1)** หรือบริการอาหารเช้าแบบ SET BOX กรณีที่พักอยู่ห่างสนามบิน หรือกรณีห้องอาหารโรงแรมเปิดช้า
เดินทางสู่ ท่าอากาศยานนานาชาติชูบุเซ็นแทรร์ ประเทศญี่ปุ่น เพื่อเตรียมตัวเดินทางกลับ **กรุงเทพฯ ประเทศไทย**
10.30 น. เดินทางสู่ ท่าอากาศยานนานาชาติสุวรรณภูมิ โดยสายการบิน **AIR ASIA X (XJ)** เที่ยวบินที่ **XJ639**
(ค่าทัวร์**ไม่รวม**ค่าอาหารบนเครื่อง บนเครื่องมีจำหน่าย)
14.35 น. เดินทางถึง ท่าอากาศยานนานาชาติสุวรรณภูมิ ประเทศไทย โดยสวัสดิภาพ

หมายเหตุ: รายการทัวร์สามารถเปลี่ยนแปลงได้ตามความเหมาะสม เนื่องจากสภาวะอากาศ, การเมือง, สายการบิน การจราจรช่วงเทศกาลหรือวันหยุดของญี่ปุ่น เป็นต้น โดยมีต้องแจ้งให้ทราบล่วงหน้า โดยทางผู้จัดจะปรับเปลี่ยนโดยคำนึงถึงผลประโยชน์ของท่านเป็นหลัก เพื่อให้ท่านท่องเที่ยวได้ครบถ้วนตามโปรแกรม

*การบริการของรถบัสนำเที่ยวญี่ปุ่น ตามกฎหมายของประเทศญี่ปุ่นนั้น สามารถให้บริการสูงสุดวันละไม่เกิน 11 ชั่วโมง และไม่สามารถขอเพิ่มเวลาใช้บริการรถบัสนำเที่ยวได้ โดยมีคุณไกด์และคนขับจะเป็นผู้บริหารเวลาตามความเหมาะสม จึงขอสงวนสิทธิ์ในการปรับเปลี่ยนเวลาท่องเที่ยวตามสถานที่ในโปรแกรมการเดินทาง



**** ตามกฎหมายของประเทศญี่ปุ่น สามารถให้บริการสูงสุดวันละไม่เกิน 11 ชั่วโมง กรณีที่คนขับรถไม่ได้พักโรงแรมเดียวกับกรุ๊ปทัวร์ หรือ คนขับรถต้องนำรถส่งกลับบริษัทฯ จะสามารถให้บริการกรุ๊ปทัวร์ในวันนั้นๆ ได้สูงสุด 10 ชั่วโมง เท่านั้น เพื่อเป็นการเผื่อเวลาให้คนขับรถถึงที่หมายปลายทางนั้นๆ แล้วเวลารวมทั้งสิ้นไม่เกินเวลา 11 ชม. ตามที่กฎหมายกำหนดบังคับ**

ประกาศสำคัญ: รับเฉพาะผู้มีวัตถุประสงค์เพื่อการท่องเที่ยวเท่านั้น ค่าทัวร์ที่จ่ายให้กับผู้จัด เป็นการชำระแบบจ่ายชำระขาด และผู้จัดได้ชำระให้กับสายการบินและสถานที่ต่างๆ แบบชำระขาดเช่นกันก่อนออกเดินทาง ฉะนั้นหากท่านไม่ได้ร่วมเดินทางหรือใช้บริการตามรายการไม่ด้วยสาเหตุใด หรือได้รับการปฏิเสธการเข้าหรือออกนอกเมืองจากประเทศในรายการ (ประเทศไทยและประเทศญี่ปุ่น) ทางผู้จัดขอสงวนสิทธิการคืนเงินสดส่วนใดๆ รวมทั้งค่าตัวเครื่องบินให้แก่ท่าน

เงื่อนไขการให้บริการ

- ▶ การเดินทางครั้งนี้จะต้องมีจำนวน 20 ท่านขึ้นไป กรณีไม่ถึงจำนวนดังกล่าว
 - จะส่งจอยน์ทัวร์กับบริษัทที่มีโปรแกรมใกล้เคียงกัน
 - หรือเลื่อน หรือยกเลิกการเดินทาง โดยทางบริษัทจะทำการแจ้งให้ท่านทราบล่วงหน้าก่อนการเดินทางประมาณ 10 วัน
 - หรือขอสงวนสิทธิ์ในการปรับราคาค่าบริการเพิ่ม (ในกรณีที่ผู้เดินทางไม่ถึง 15 ท่าน และท่านยังประสงค์เดินทางต่อ) โดยทางบริษัทจะทำการแจ้งให้ท่านทราบล่วงหน้า
 - ▶ ในกรณีที่ลูกค้าต้องออกตัวโดยสารถภายในประเทศ กรุณาติดต่อเจ้าหน้าที่ของบริษัทฯ ก่อนทุกครั้ง มิฉะนั้นทางบริษัทจะไม่รับผิดชอบใดๆ ทั้งสิ้น
 - ▶ การจองทัวร์และชำระค่าบริการ
 - **กรุณาชำระค่ามัดจำ ท่านละ 20,000 บาท** กรุณาส่งสำเนาหน้าพาสปอร์ต พร้อมเอกสารชำระมัดจำค่าทัวร์
 - ค่าทัวร์ส่วนที่เหลือชำระ 30 วันก่อนออกเดินทาง **กรณีบริษัทฯ จำเป็นต้องออกตัวก่อนท่านจำเป็นต้องชำระค่าทัวร์ส่วนที่เหลือตามที่บริษัทกำหนดแจ้งเท่านั้น**
- **สำคัญ**** สำเนาหน้าพาสปอร์ตผู้เดินทาง (จะต้องมีอายุเหลือมากกว่า 6 เดือนก่อนหมดอายุนับจากวันเดินทางไป-กลับ และจำนวนหน้าหนังสือเดินทางต้องเหลือว่างสำหรับติดวีซ่าไม่ต่ำกว่า 3 หน้า) ****กรุณาตรวจสอบก่อนส่งให้บริษัทมิฉะนั้นทางบริษัทจะไม่รับผิดชอบกรณีพาสปอร์ตหมดอายุ **** กรุณาส่งพร้อมพร้อมหลักฐานการโอนเงินมัดจำ

เงื่อนไขการยกเลิก

- ยกเลิกก่อนการเดินทางตั้งแต่ 46 วันขึ้นไป คืนเงินค่าทัวร์โดยหักค่าใช้จ่ายที่เกิดขึ้นจริง
 - ยกเลิกก่อนการเดินทาง 31-45 วัน ยึดเงิน 50% จากยอดที่ลูกค้าชำระมา และเก็บค่าใช้จ่ายที่เกิดขึ้นจริง(ถ้ามี)
 - ยกเลิกก่อนการเดินทางน้อยกว่า 30 วัน ขอสงวนสิทธิ์ยึดเงินเต็มจำนวน
- *กรณีมีเหตุยกเลิกทัวร์ โดยไม่ใช่ความผิดของบริษัททัวร์ คืนเงินค่าทัวร์โดยหักค่าใช้จ่ายที่เกิดขึ้นจริง(ถ้ามี)
*ค่าใช้จ่ายที่เกิดขึ้นจริง เช่น ค่ามัดจำตัวเครื่องบิน โรงแรม ค่าวีซ่า และค่าใช้จ่ายจำเป็นอื่นๆ

กรณีจองทัวร์วันหยุดเทศกาล วันหยุดนักขัตฤกษ์ วันหยุดยาวต่อเนื่อง หากได้มีการแจ้งยกเลิกทัวร์ ทางบริษัทฯ ขอสงวนสิทธิ์เก็บค่าทัวร์ทั้งหมด โดยไม่มีเงื่อนไขใดๆ ทั้งสิ้น



อัตราค่าบริการนี้ รวม

- ค่าตัวโดยสารเครื่องบินไป-กลับ ชั้นประหยัดพร้อมค่าภาษีสนามบินทุกแห่งตามรายการทัวร์ข้างต้น (ตัวกรุ๊ปไม่สามารถ Upgrade ที่นั่ง ได้ และต้องเดินทางไป-กลับพร้อมตัวกรุ๊ปเท่านั้นไม่สามารถเลื่อนวันได้)
- ค่าที่พักห้องละ 2-3 ท่าน ตามโรงแรมที่ระบุไว้ในรายการหรือ ระดับใกล้เคียงกัน
กรณีพัก 3 ท่านถ้าวันที่เข้าพักห้องโรงแรม ไม่มีห้อง TRP (3 ท่าน) อาจจำเป็นต้องแยกพัก 2 ห้อง (มีค่าใช้จ่ายพักเตียงเพิ่ม) กรณีห้อง TWIN BED (เตียงเดี่ยว 2 เตียง) ซึ่งโรงแรมไม่มีหรือเต็ม ทางบริษัทขอปรับเป็นห้อง DOUBLE BED แทนโดยมีต้องแจ้งให้ทราบล่วงหน้า หรือ หากต้องการห้องพักแบบ DOUBLE BED (1 เตียงใหญ่) ซึ่งโรงแรมไม่มีหรือเต็ม ทางบริษัทขอปรับเป็นห้อง TWIN BED แทนโดยมีต้องแจ้งให้ทราบล่วงหน้า กรณีห้องพักในเมืองที่ระบุไว้ในโปรแกรมมีเทศกาลวันหยุด มีงานแฟร์ต่างๆ บริษัทขอจัดที่พักในเมืองใกล้เคียงแทน
- ค่าอาหาร ค่าเข้าชม และ ค่ายานพาหนะทุกชนิด ตามที่ระบุไว้ในรายการทัวร์ข้างต้น
- เจ้าหน้าที่บริษัท ๓ คอยอำนวยความสะดวกตลอดการเดินทาง
- ค่าน้ำหนักกระเป๋า **สายการบิน AirAsia X (XJ) สัมภาระโหลดใต้ท้องเครื่อง ไม่เกิน 20 กิโลกรัมและ ถือขึ้นเครื่องได้ 7 กิโลกรัม** และค่าประกันวินาศภัยเครื่องบินตามเงื่อนไขของแต่ละสายการบินที่มีการเรียกเก็บ และกรณีสัมภาระเกิน ท่านต้องเสียค่าปรับตามที่สายการบินเรียกเก็บ ****กรณีท่านมีความประสงค์จะซื้อน้ำหนักเพิ่ม กรุณาแจ้งพร้อมจองทัวร์หรือก่อนเดินทางอย่างช้า 10 วัน พร้อมชำระค่าน้ำหนัก**** ซื้อน้ำหนักเพิ่ม 5 กก. ชำระเพิ่ม 700 บาท /เพิ่ม 10 กก. ชำระเพิ่ม 1,400 บาท/เพิ่ม 20 กก. ชำระเพิ่ม 3,500 บาท
- ค่าประกันอุบัติเหตุตามกรมธรรม์วงเงิน 1,000,000 บาท ค่ารักษาพยาบาล ตามเงื่อนไขของบริษัทฯ ประกันภัยที่บริษัททำไว้ ทั้งนี้ย่อมอยู่ในข้อจำกัดที่มีการตกลงไว้กับบริษัทประกันชีวิต ทุกกรณี ต้องมีใบเสร็จและเอกสารรับรองทางการแพทย์ จากหน่วยงานที่เกี่ยวข้อง ไม่คุ้มครองโรคประจำตัว การสูญเสียทรัพย์สินส่วนตัวของผู้เดินทาง และ ไม่รวมประกันสุขภาพ ท่านสามารถสั่งซื้อประกันสุขภาพเพิ่มได้จากบริษัทประกันทั่วไป
- ค่าภาษีสนามบิน และค่าภาษีน้ำมันตามรายการทัวร์
- ค่ารถปรับอากาศนำเที่ยวตามระบุไว้ในรายการ พร้อมคนขับรถ (กฎหมายไม่อนุญาตให้คนขับรถเกิน 11 ชม./วัน)
- รวมภาษีมูลค่าเพิ่ม 7% และภาษีหัก ณ ที่จ่าย 3%* (ค่าบริการเท่านั้น)

อัตราค่าบริการนี้ ไม่รวม

- ค่าทำหนังสือเดินทางไทย และเอกสารต่างด้าวต่างๆ
- ค่าใช้จ่ายอื่นๆ ที่นอกเหนือจากรายการระบุ อาทิเช่น ค่าอาหาร เครื่องดื่ม ค่าช้อปปิ้ง ค่าโทรศัพท์ เป็นต้น
- ค่าภาษีทุกรายการคิดจากยอดบริการ, ค่าภาษีเดินทาง (ถ้ามีการเรียกเก็บ)
- ค่าภาษีน้ำมันที่สายการบินเรียกเก็บเพิ่มภายหลังจากทางบริษัทฯ ได้ออกตั๋วเครื่องบิน และได้ทำการขายโปรแกรมไปแล้ว
- ค่าพนักงานยกกระเป๋าที่โรงแรม
- ค่าทิปไกด์ คนขับรถ ขออนุญาตนำเก็บ **ณ สนามบินวันแรก ท่านละ 2,000 บาท / ท่าน** สำหรับกรุ๊ปที่มีหัวหน้าทัวร์แล้วแต่ความประทับใจและน้ำใจจากท่าน



หมายเหตุ

กรุณาอ่านศึกษารายละเอียดทั้งหมดก่อนทำการจอง เพื่อความถูกต้องและความเข้าใจตรงกันระหว่างท่านลูกค้าและบริษัทฯ และเมื่อท่านตกลงชำระเงินมัดจำหรือค่าทัวร์ทั้งหมดกับทางบริษัทฯ แล้ว ทางบริษัทฯ จะถือว่าท่านได้ยอมรับเงื่อนไข ข้อตกลงต่างๆ ทั้งหมด

1. บริษัทฯ ขอสงวนสิทธิ์ที่จะเลื่อนการเดินทางหรือปรับราคาค่าบริการขึ้นในกรณีที่ผู้ร่วมคณะไม่ถึง 15 ท่าน
2. ขอสงวนสิทธิ์การเก็บค่าน้ำมันและภาษีสนามบินทุกแห่งเพิ่ม หากสายการบินมีการปรับขึ้นก่อนวันเดินทาง
3. บริษัทฯ ขอสงวนสิทธิ์ในการเปลี่ยนเที่ยวบิน โดยมีต้องแจ้งให้ทราบล่วงหน้าอันเนื่องจากสาเหตุต่างๆ
4. บริษัทฯ จะไม่รับผิดชอบใดๆ ทั้งสิ้น หากเกิดกรณีความล่าช้าจากสายการบิน, การยกเลิกบิน, การประท้วง, การนัดหยุดงาน, การก่อการจลาจล, ภัยธรรมชาติ, การนำสิ่งของผิดกฎหมาย ซึ่งอยู่นอกเหนือความรับผิดชอบของบริษัทฯ
5. บริษัทฯ จะไม่รับผิดชอบใดๆ ทั้งสิ้น หากเกิดสิ่งของสูญหาย อันเนื่องเกิดจากความประมาทของท่าน, เกิดจากการโจรกรรม และ อุบัติเหตุจากความประมาทของนักท่องเที่ยวเอง
6. เมื่อท่านตกลงชำระเงินมัดจำหรือค่าทัวร์ทั้งหมดกับทางบริษัทฯ แล้ว ทางบริษัทฯ จะถือว่าท่านได้ยอมรับเงื่อนไข ข้อตกลงต่างๆ ทั้งหมด
7. รายการนี้เป็นเพียงข้อเสนอที่ต้องได้รับการยืนยันจากบริษัทฯ อีกครั้งหนึ่ง หลังจากได้สำรองโรงแรมที่พักในต่างประเทศเรียบร้อยแล้ว โดยโรงแรมจัดในระดับใกล้เคียงกัน ซึ่งอาจจะปรับเปลี่ยนตามที่ระบุในโปรแกรม
8. การจัดการเรื่องห้องพัก เป็นสิทธิ์ของโรงแรมในการจัดห้องให้กับกรุ๊ปที่เข้าพัก โดยมีห้องพักสำหรับผู้สูบบุหรี่ / ปลอดบุหรี่ได้ โดยอาจจะขอเปลี่ยนห้องได้ตามความประสงค์ของผู้ที่พัก ทั้งนี้ขึ้นอยู่กับความพร้อมให้บริการของโรงแรม และไม่สามารถรับประกันได้
9. กรณีผู้เดินทางต้องการความช่วยเหลือเป็นพิเศษ อาทิเช่น **ใช้วีลแชร์ กรุณาแจ้งบริษัทฯ อย่างน้อย 14 วัน ก่อนการเดินทาง** มิฉะนั้น บริษัทฯ ไม่สามารถจัดการได้ล่วงหน้าได้
10. มีบุคคล พนักงานและตัวแทนของผู้จัด ไม่มีสิทธิ์ในการให้คำสัญญาใดๆ ทั้งสิ้นแทนผู้จัด นอกจากมีเอกสารลงนามโดยผู้มีอำนาจของผู้จัดกำกับเท่านั้น
11. ผู้จัดจะไม่รับผิดชอบและไม่สามารถคืนค่าใช้จ่ายต่างๆ ได้เนื่องจากการ هماจ่ายกับตัวแทนต่างๆ ในกรณีที่ผู้เดินทางไม่ผ่านการพิจารณาในการตรวจคนเข้าเมือง-ออกเมือง ไม่ว่าจะ เป็นกองตรวจคนเข้าเมืองหรือกรมแรงงานของทุกประเทศในรายการท่องเที่ยว อันเนื่องมาจากการกระทำที่ส่อไปในทางผิดกฎหมาย การหลบหนี เข้าออกเมือง เอกสารเดินทางไม่ถูกต้อง หรือ การถูกปฏิเสธในกรณีอื่นๆ