




Osaka
ใบไม้เปลี่ยนสีที่รัก

บินเข้า
กลับดิ๊ก
~~Air Asia~~
5D3N

พิเศษ!! บุปเฟ่ต์ซาบู

พิธีการเดินทางช่วงปี 2567

03 - 07	พฤศจิกายน	2567
10 - 14	พฤศจิกายน	2567
17 - 21	พฤศจิกายน	2567
24 - 28	พฤศจิกายน	2567

ราคาเพียง
32,999
รวมภาษีมูลค่าเพิ่มแล้ว

ชมใบไม้เปลี่ยนสี @ MIYAMA KAYABUKI NO SATO
ถ่ายรูปสวนป่าไผ่อาราชิมามา ชมวิวน้ำตกมิโนะ อิสระเที่ยว 1 วัน

เมืองอาราชิมามา • สะพานโทเจ็ตสึเคียว • ย่านชินโซบาชิ • ปราสาทโอซาก้า • รังกุเจ้าท์ลึ๊ก **KIX62**



XJ610 DMK(12.15 – 19.40)KIX

XJ611 KIX(20.55 – 01.15+1)DMK



น้ำหนักกระเป๋า 20 KG.

ถือขึ้นเครื่อง 7 KG.

วันที่	โปรแกรมทัวร์	อาหาร			โรงแรม
		เช้า	เที่ยง	เย็น	
1	กรุงเทพฯ (ดอนเมือง)	×	×	☉☉ SETBOX	OSAKA BAY PLAZA, RINKU หรือเทียบเท่า
2	หมู่บ้านมียามะ คายาบุกิโนะ ซาโตะ – อาราชิยาม่า – สวนป่าไผ่อาราชิยาม่า – สะพานโทเง็ตสึเคียว DUTY FREE – ย่านชินไซบาชิ	☉☉	☉☉	×	OSAKA BAY PLAZA, RINKU หรือเทียบเท่า
3	อิสระท่องเที่ยวตามอัธยาศัย	☉☉	×	×	OSAKA BAY PLAZA, RINKU หรือเทียบเท่า
4	น้ำตกมิโนะ – ปราสาทโอซาก้า – ริงกุ เอาร์ทเล็ท – สนามบีนคันไซ	☉☉	☉☉ บุฟเฟต์ ซาบู	×	
5	กรุงเทพฯ (ดอนเมือง)	×	×	×	

*****รายการทัวร์อาจมีการเปลี่ยนแปลงตามความเหมาะสมโดยคำนึงถึงความปลอดภัยและผลประโยชน์ของ
ลูกค้าเป็นหลัก*****



วันที่ 1 กรุงเทพมหานคร (ดอนเมือง) (-/-D)

09.00 คณะพร้อมกัน ณ ท่าอากาศยานดอนเมือง อาคารผู้โดยสารระหว่างประเทศ อาคาร 1 ชั้น 3 เคาน์เตอร์ สายการบิน THAI AIR ASIA X โดยมีเจ้าหน้าที่ของบริษัทฯ คอยให้การต้อนรับ

ข้อควรทราบ : ประเทศญี่ปุ่นไม่อนุญาตให้นำอาหารสด จำพวก เนื้อสัตว์ พืช ผัก ผลไม้ เข้าประเทศ หากฝ่าฝืน จะมีโทษปรับและจับ ทั้งนี้ขึ้นอยู่กับดุลพินิจของเจ้าหน้าที่ศุลกากร ด้านตรวจคนเข้าเมือง

12.15 ออกเดินทางสู่ ท่าอากาศยานนานาชาติคันไซ เมืองโอซาก้า ประเทศญี่ปุ่น โดยสายการบิน THAI AIR ASIA X เที่ยวบินที่ XJ610

19.40 เดินทางถึง ท่าอากาศยานนานาชาติคันไซ เมืองโอซาก้า ประเทศญี่ปุ่น (ตามเวลาท้องถิ่นเร็วกว่าเมืองไทย ประมาณ 2 ชั่วโมง) หลังผ่านขั้นตอนการตรวจหนังสือเดินทาง และตรวจรับสัมภาระเรียบร้อยแล้ว

ค่า บริการอาหารเมนู SETBOX

ที่พัก OSAKA BAY PLAZA, RINKU หรือเทียบเท่า

วันที่ 2 หมู่บ้านมียามะ คายาบุกิโนะ ซาโตะ – อาราชิยาม่า – สวนป่าไผ่อาราชิยาม่า – สะพานโทเง็ตสึเคียว DUTY FREE – ย่านชินไซบาชิ (B/L/-)

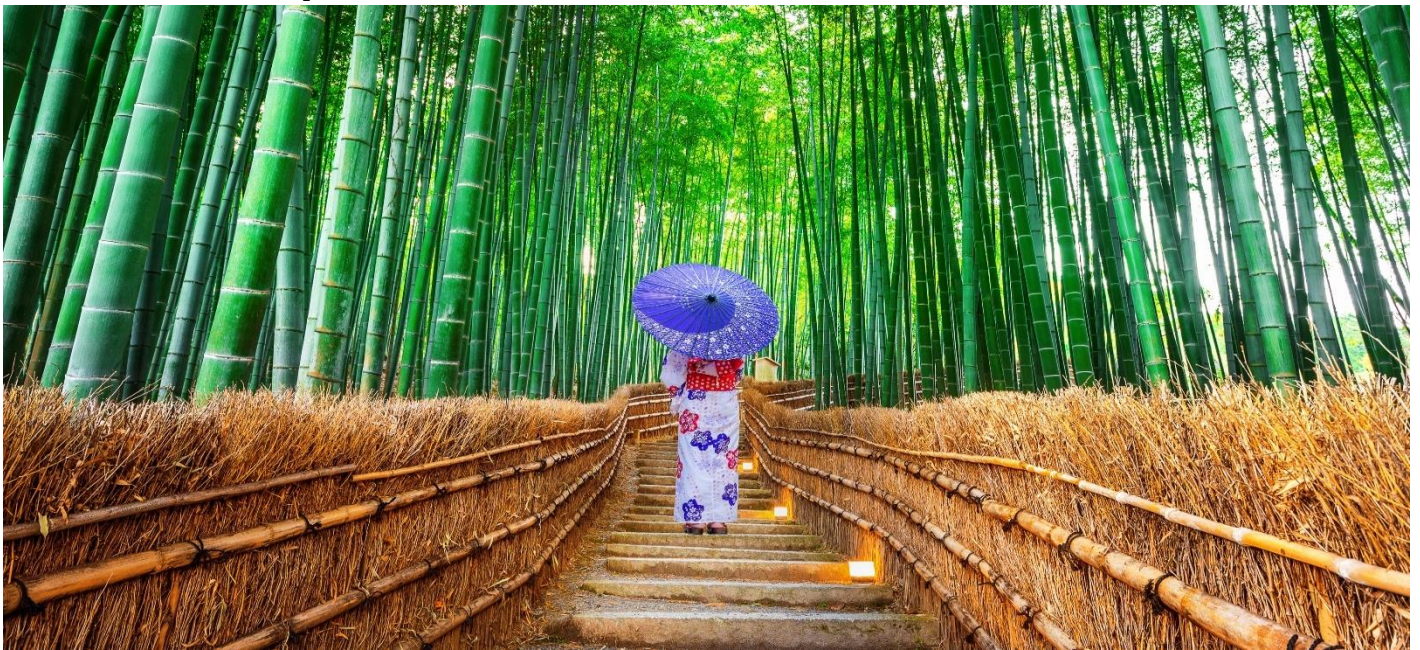
เช้า บริการอาหาร ณ ห้องอาหารของโรงแรม

นำทุกท่านสู่ หมู่บ้านมียามะ คายาบุกิโนะ ซาโตะ (MIYAMA KAYABUKI NO SATO) เป็นหมู่บ้านโบราณที่ตั้งอยู่ที่เมือง MIYAMA เป็นหมู่บ้านแบบเกษตรกรรมในชนบทที่มีกลิ่นอายความเป็นญี่ปุ่นแบบดั้งเดิม เพราะมีบ้านทรงโบราณที่มีหลังคาเป็นทรงสูงเช่นเดียวกับหมู่บ้าน SHIRAKAWA-GO เรียงรายอยู่กว่า 40 หลัง และบ้านเรือนอีกกว่า 200 หลังกระจายตัวอยู่ทั่วพื้นที่ตามบริเวณหุบเขา ซึ่งเป็นเอกลักษณ์ของหมู่บ้านแห่งนี้





นำท่านเดินทางสู่ **อาราชิยาม่า (ARASHIYAMA)** เป็นอีกเขตหนึ่งที่น่าทึ่งที่นักท่องเที่ยวนิยมมาพักผ่อน อยู่ทางตะวันตกของเกียวโต โดยเริ่มเป็นที่นิยมตั้งแต่สมัยเฮอันเป็นต้นมา และจะมีนักท่องเที่ยวเดินทางมาเที่ยวชมกันอย่างคับคั่งในช่วงที่ดอกซากุระบานและช่วงใบไม้แดงหรือใบไม้เปลี่ยนสี ในช่วงวันหยุด มีทั้งร้านค้า ร้านอาหาร และบริเวณโดยรอบก็สามารถเดินเที่ยวได้เรื่อยๆ สถานที่ที่ได้รับความนิยมอีกที่หนึ่งเมื่อมาถึงเมืองนี้ได้แก่ **สวนป่าไผ่อาราชิยาม่า** ที่ตั้งอยู่ที่อาราชิยาม่าในเกียวโตนั้นนับเป็นสถานที่ท่องเที่ยวทางธรรมชาติที่มีชื่อเสียง ถ้าคนที่ชื่นชอบวิถีชีวิตเรียบง่ายและยังชอบเดินเล่นท่ามกลางบรรยากาศป่าๆ เป็นอีกหนึ่งสถานที่ที่น่าสนใจ เพราะที่ป่าไผ่แห่งนี้จะมีเส้นทางเล็กๆ ที่รายล้อมไปด้วยป่าไผ่ที่สูงสุดสูงลูกลูกตาเดินที่กลิ่นไผ่หอมชนิดทุกที่โชยมา น่าจะเป็นเพราะปริมาณไผ่ อีกทั้งยังความสูงที่ช่วยกันเรื่องความร้อนไปได้มาก (**พาท่านชมรอบนอก ไม่รวมค่าเข้าชมวัดเทนริวจิ**)



ผ่านชม **สะพานโทเก็ตสึเคียว (TOGETSUKYO BRIDGE)** หรือที่หลายๆคนรู้จักกันในชื่อ MOON CROSSING BRIDGE เรียกได้ว่าเป็นอีกหนึ่งสัญลักษณ์สำคัญของเมืองอาราชิยาม่าก็ว่าได้ ทั้งด้วยความเป็นมาอันแสนยาวนานรวมถึงความงดงามของสะพานที่มีฉากหลังที่สุดยอดสุดๆ จากที่ด้านหลังจะเห็นภูเขาสูงใหญ่และส่วนด้านล่างเป็นแม่น้ำที่ทั้งสองฝั่งมีแนวต้นซากุระเรียงรายเรียบแม่น้ำไปเรื่อยๆ บอกเลยว่าช่วงฤดูใบไม้ผลินี่สวยขั้นเทพ เรียกได้ว่าเป็นอีกหนึ่งจุดชมซากุระยอดนิยม





เที่ยง บริการอาหาร ณ ภัตตาคาร เมนู JAPAN SET

นำท่านเดินทางสู่ **ร้านค้าปลอดภาษีดิวตี้ฟรี** ช้อปบั้งสินค้าเครื่องสำอางค์ อาหารเสริม เครื่องประดับคุณภาพดี
นำท่านเดินทางสู่ **ย่านชินไซบาชิ (SHINSAIBASHI)** ย่านช้อปปิ้งชื่อดังของนคร โอซาก้า ภายในย่านนี้มีร้านค้า
เก่าแก่ปะปนไปกับร้านค้าทันสมัย และสินค้าหลากหลายรูปแบบทั้งสำหรับเด็ก และผู้ใหญ่ ซึ่งย่านนี้ถือว่าเป็น
ย่านแสงสี และบันเทิงชั้นนำแห่งหนึ่งของนครโอซาก้า อีกทั้งยังมีร้านอาหารทะเลชั้นชื่อกมากมาย สัญลักษณ์เด่น
ของย่านนี้คือ ดิจรูปเครื่องหมายการค้าของ กุลิโกะ ผลิตภัณฑ์ขนมชื่อดังจากญี่ปุ่นนั่นเอง



คำ อิสระอาหารตามอัธยาศัยเพื่อสะดวกแก่การช้อปปิ้ง

ที่พัก OSAKA BAY PLAZA, RINKU หรือเทียบเท่า

วันที่ 3 อิสระท่องเที่ยวตามอัธยาศัย

(B/I-I)

เช้า บริการอาหาร ณ ห้องอาหารของโรงแรม

อิสระเต็มวัน ให้ท่านอิสระช้อปปิ้ง หรือเดินทางสู่สถานที่ท่องเที่ยวอื่น ๆ โดยมีไกด์คอยให้คำแนะนำในการเดินทาง (ไม่มีรถบัสให้บริการ) อาทิ



ยูนิเวอร์แซล สตูดิโอ ร่วมสนุกทำทายกับเครื่องเล่นหลากหลายชนิดตื่นเต้นระทึกใจจากหนังดังที่ท่านชื่นชอบ เช่น ฉากเพลิงไหม้จากเรื่อง “แบ็คดราฟท์” ล่องเรือผจญภัยกับไดโนเสาร์จากเรื่อง “จูราสสิคพาร์ค” นั่งเรือเพื่อพบกับความน่าสะพรึงกลัวเหมือนอยู่ในเหตุการณ์จริงกับ “จอร์” ใช้ทุนสร้างมหาศาลกว่า 1,500 ล้านบาท (เฉพาะจอร์) และสนุกสนานไปกับเครื่องเล่นภาคใหม่ของ “สไปเดอร์แมน” ที่รอให้ท่านพิสูจน์ความมันส์ พร้อมทั้งพบกับโซนใหม่ “วันเดอร์แลนด์” เป็นโซนสวนสนุกสไตล์ครอบครัวให้ท่านได้เพลิดเพลินกับตัวการ์ตูนสุดน่ารักชื่อดังของญี่ปุ่น HELLO KITTY, SNOOPY, SESAME STREET หรือสนุกสนานกับโซนใหม่ THE WIZARDING WORLD OF HARRY POTTER ที่สร้างเพื่อเอาใจเหล่าสาวกของแฮร์รี่พ็อตเตอร์ ให้ท่านได้เข้าไปสัมผัสบรรยากาศของ โลกเวทมนตร์ในฉากต่างๆ จากภาพยนตร์ อาทิ ปราสาทฮอกวอตส์ เพลิดเพลินกับการสำรวจห้องเรียนเวทมนตร์คาถา ย่านฮอกมีท ร้านขายของแปลกประหลาดของเหล่าพ่อมดและแม่มดทั้งหลาย และที่ไม่ควรพลาดชิมคือ บัตเตอร์เบียร์ เครื่องดื่มที่ได้รับความนิยมในโลกของพ่อมดและแม่มดแห่งนี้ [ไม่มีแอลกอฮอล์] และที่พลาดไม่ได้คือในโซนนี้ที่ถือว่าเป็นสถานที่ท่องเที่ยวที่ดีที่สุดของโลก คือโซน HARRY POTTER AND THE FORBIDDEN JOURNEY ที่มีการสร้างด้วยเทคโนโลยีที่ทันสมัยในการถ่ายภาพ 4K ที่จะสร้างความตื่นเต้นเร้าใจให้ท่านเสมือนท่านได้เดินทางท่องโลกเวทมนตร์ไปกับแฮร์รี่พ็อตเตอร์เลยทีเดียว ให้ท่านได้สนุกสนานต่อกับเครื่องเล่นนานาชนิดอย่างจุใจ



OSAKA AQUARIUM KAIYUKAN ความลึกกลับใต้ท้องทะเล กลางเมืองโอซาก้า สัมผัสความลึกกลับใต้ท้องทะเล กับอควาเรียมขนาดใหญ่ใจกลางเมืองโอซาก้า ชมสัตว์นานาพันธุ์ ถูกจัดเป็นอควาเรียมที่ดีที่สุดในประเทศญี่ปุ่นและเอเชีย ภายในพิพิธภัณฑ์จัดแสดงเหล่าสิ่งมีชีวิตไว้ตามถิ่นที่อยู่ มีให้ชมถึง 15 ตู้ จัดแสดงให้ชมทั้งสัตว์น้ำ สัตว์ครึ่งบกครึ่งน้ำ สัตว์เลื้อยคลาน นก สัตว์เลี้ยงลูกด้วยนม สัตว์ไม่มีกระดูกรวมไปถึงพืชพันธุ์ต่าง ๆ มากถึง 30,000 ชีวิต ราว 620 สายพันธุ์ โดยจะจัดสิ่งมีชีวิตประเภทต่าง ๆ เอาไว้ร่วมกันแบบใกล้เคียงกับระบบนิเวศน์ในธรรมชาติมากที่สุด เราจึงจะได้เห็นสิ่งมีชีวิตมากมายอาศัยอยู่ในอควาเรียมภายใต้การจัดแสดงที่เสมือนจริง



ตึกอูเมดะ สกาย UMEDA SKY BUILDING จุดชมวิวโอซาก้าที่สูงเหนือพื้น 173 เมตร ทำให้เราสามารถมองเห็นทิวทัศน์ของโอซาก้าได้โดยรอบกันที่ ตึกอูเมดะ สกาย (UMEDA SKY BUILDING) สถาปัตยกรรมสุดไฮเทค นอกจากจะมีจุดชมวิวสวยๆ แล้ว ที่นี่ยังมี CAFE SKY 40 ให้ได้ไปนั่งจิบเครื่องดื่มเพลินๆ บอกเลยว่า ชิลสุดๆ





ตลาดคุโรมง (KUROMON MARKET) ตั้งอยู่ในย่านมินามิ อนุใจกลางโอซาก้า ตลาดปลาโอซาก้าแห่งนี้
ที่มี ความเป็นมาอย่างยาวนาน เป็นตลาดเก่าแก่เป็นอันดับต้นๆ
แห่งหนึ่ง นอกจากปลาและอาหารทะเลแล้ว ที่นี่ยังเป็นแหล่งรวม
วัตถุดิบคุณภาพของโอซาก้าและแถบข้างเคียง จึงได้รับสมญานามว่า
เป็น “ครัวแห่งโอซาก้า”



เที่ยง/ค่ำ อีระอาหารตามอัธยาศัยเพื่อสะดวกแก่การท่องเที่ยว

พักที่ OSAKA BAY PLAZA, RINKU หรือเทียบเท่า

วันที่ 4 น้ำตกมิโน – ปราสาทโอซาก้า – ริงกุ เอาร์ทเล็ท – สนามบินคันไซ

(B/L-)

เช้า บริการอาหาร ณ ห้องอาหารของโรงแรม

นำทุกท่านสู่ **น้ำตกมิโน (MINO WATER FALL)** มีความกว้าง 5 เมตร และสูง 33 เมตร เป็นจุดชมวิวที่สำคัญ
ของ หุบเขามิโนะ (MINOO PARK) หรือมีชื่อเรียกอีกชื่อว่า มิโนะโอะ (MINO-O) ซึ่งเป็นหุบเขาที่อยู่ในป่า
ของซานเมืองทางทิศเหนือโอซาก้า คล้ายกับภูเขาทาคาโอะในโตเกียว นับว่าเป็นภูเขาที่มีชื่อเสียงโด่งดัง
มาก ๆ ของเมืองโอซาก้า เนื่องจากเป็นจุดชมใบไม้เปลี่ยนสีที่สวยงามที่สุดในช่วงฤดูใบไม้ร่วง เป็นแหล่ง
ท่องเที่ยวทางธรรมชาติที่ได้รับความนิยม ประมาณปลายเดือนพฤศจิกายนถึงต้นเดือนธันวาคม ซึ่งเป็น
ช่วงที่ใบเมเปิ้ลกำลังเปลี่ยนสีอย่างสวยงาม



นำท่านเดินทางสู่ **ปราสาทโอซาก้า** ซึ่งถือได้ว่าเป็นสัญลักษณ์ของเมือง ถูกสร้างขึ้นในช่วงครึ่งหลังของศตวรรษ
ที่ 16 เพื่อเป็นที่พำนักของโทโยโทมิ ฮิเดโยชิ ผู้รวมญี่ปุ่นให้เป็นหนึ่งเดียวในสมัยนั้น ใช้เวลาตั้งแต่เริ่มก่อสร้าง
จนถึงเสร็จสมบูรณ์ยาวนานกว่า 16 ปี เป็นปราสาทขนาดใหญ่ที่กลายเป็นหนึ่งในสัญลักษณ์ของญี่ปุ่น แต่ทว่า
ปราสาทโอซาก้าที่ก่อสร้างขึ้นในยุคสมัยนั้นถูกเผาทำลายไปพร้อมกับการล่มสลายของตระกูลโทโยโทมิ กำแพง
หินและยาคุระ (หอสังเกตการณ์) ที่เห็นนี้ จึงได้รับการฟื้นฟูขึ้นใหม่ในสมัยเอโดะ ส่วนตัวปราสาทก็ถูกสร้างขึ้น
ใหม่หลังจากนั้น แม้กระนั้น ในปัจจุบันปราสาทโอซาก้าก็ยังคงได้รับการดูแลให้อยู่ในสภาพที่หน้าเกรงขามและ
ยิ่งใหญ่ จนนับว่าเป็นหนึ่งในสามปราสาทที่มีชื่อเสียงที่สุดในญี่ปุ่น เทียบเท่ากับปราสาทนาโงย่าและปราสาทคุ
มาโมโตะ **(ไม่รวมค่าเข้าชมด้านในปราสาท)**



เที่ยง บริการอาหาร ณ ภัตตาคาร เมนู บุฟเฟ่ต์ชาบู

นำท่านเดินทางสู่ **ริงกู เอาท์เล็ต (RINKU OUTLET)** แหล่งช้อปปิ้งใหญ่ใกล้กับสนามบินคันไซ ให้ท่านเพลิดเพลินกับการเลือกซื้อสินค้า “แบรนด์เนม” ชื่อดังหลากหลายและสินค้าดีราคาพิเศษ อาทิ เครื่องสำอาง, เครื่องประดับ, เสื้อผ้า, กระเป๋า, รองเท้าอุปกรณ์กีฬา, เครื่องใช้ไฟฟ้า และยังเป็นแหล่งรวมสินค้าแบรนด์ญี่ปุ่นโกอินเตอร์มากมายกับคอลเลคชั่นเสื้อผ้าล่าสุด อาทิ MK MICHEL KLEIN, MORGAN, ELLE, CYNTHIA ROWLEY, DIFFUSIONE TESSILE ฯลฯ พร้อมทั้งเลือกซื้อกระเป๋าไฮโซ BALLY, PRADA, GUCCI, DIESEL, TUMI, GAP, ARMANI ฯลฯ หรือจะเลือกดูเครื่องประดับ และนาฬิกาหรืออย่าง TAG HEUER, AGETE, S.T.DUPONT, TASAKI ฯลฯ รวมไปถึงรองเท้าแฟชั่น HUSH PUPPIES, SCOTCH GRAIN, SKECHERS, HOGAN ฯลฯ หรือเลือกซื้อสินค้าสำหรับเด็ก AIGLE, BANDAI ASOBI, HAKKA KIDS, MIKI HOUSE และสินค้าอื่นๆอีกมากมาย ให้ท่านได้เลือกช้อปปิ้งตามอัธยาศัย



ค่ำ อิสระอาหารตามอัธยาศัยเพื่อสะดวกแก่การช้อปปิ้ง

17.00 นำท่านเดินทางสู่ ท่าอากาศยานนานาชาติคันไซ เมืองโอซาก้า ประเทศญี่ปุ่น

20.55 ออกเดินทางสู่ ท่าอากาศยานนานาชาติดอนเมือง กรุงเทพฯ โดยสายการบิน **THAI AIR ASIA X** เที่ยวบินที่ **XJ611**

วันที่ 5 กรุงเทพฯ(ดอนเมือง)

(--/--)

01.15 เดินทางถึง ท่าอากาศยานนานาชาติดอนเมือง กรุงเทพฯ โดยสวัสดิภาพ พร้อมความประทับใจ



วันที่เดินทาง	ราคาผู้ใหญ่	พักเดี่ยว
03 – 07 พฤศจิกายน 2567	32,999	7,500
10 – 14 พฤศจิกายน 2567	32,999	7,500
17 – 21 พฤศจิกายน 2567	32,999	7,500
24 – 28 พฤศจิกายน 2567	32,999	7,500

ในกรณีที่ JOIN LAND (ไม่ใช่ตัวเครื่องบิน) ราคาท่านละ 19,500 บาท

ไม่มีราคาเด็ก สำหรับเด็กอายุไม่ถึง 2 ปี ณ วันเดินทางกลับ (INFANT) ท่านละ 10,000 บาท (ไม่มีที่นั่งบนเครื่องบิน)

****หากต้องการทำรูปส่วนตัว สามารถสอบถามเจ้าหน้าที่ได้****

ข้อสำคัญ

- อัตรานี้ยังไม่รวมค่าทิปพนักงานขับรถ หัวหน้าทัวร์ และ มัคคุเทศก์ท้องถิ่น ตามธรรมเนียม 1,500 บาท ต่อ ทริป ต่อ ลูกค้ำ ผู้เดินทาง 1 ท่าน รวมไปถึงเด็ก ยกเว้นเด็กอายุไม่ถึง 2 ปี ณ วันเดินทางกลับ (INFANT) ทั้งนี้ท่านสามารถให้มากกว่านี้ได้ตามความเหมาะสมและความพึงพอใจของท่าน โดยส่วนนี้ ทางบริษัทขอสงวนสิทธิ์ในการเรียกเก็บก่อนเดินทางทุกท่าน ที่สนามบิน ในวันเช็คอิน
- ถ้าหากมีผู้เดินทางต่ำกว่า 30 คน ทางบริษัทขอสงวนสิทธิ์ในการยกเลิกการเดินทางหรือมีการเปลี่ยนแปลงราคา โดยจะแจ้งให้ทราบล่วงหน้า 7 วันก่อนการเดินทาง
- กรณีพัก 3 ท่าน/ห้อง ทางโรงแรมจะทำการเสริมเตียงให้เท่านั้น การเสริมเตียงจะขึ้นอยู่กับนโยบายของโรงแรมนั้นๆ (บางโรงแรมใช้เตียง SGL ในการเสริมเตียง บางโรงแรมจะใช้ฟูกในการเสริมเตียง) กรณีที่ห้อง TRP เต็ม ทางบริษัทอาจจะต้องปรับไปนอนห้องพักสำหรับ 1 ท่าน 1 ห้องและสำหรับ 2 ท่าน 1 ห้อง โดยท่านจะต้องชำระค่าห้องพักเดี่ยว ขอสงวนสิทธิ์ในการจัดห้องแบบ TWN และ DBL เนื่องจากจำนวนห้องที่ญี่ปุ่นมีจำกัด
- อัตรานี้เฉพาะนักท่องเที่ยวที่ถือหนังสือเดินทางไทยเท่านั้น กรณีถือหนังสือเดินทางต่างประเทศ ทางบริษัทขอสงวนสิทธิ์เรียกเก็บค่าธรรมเนียมเพิ่มจากราคาทัวร์ ท่านละ 100 USD. (เป็นเงินไทยประมาณ 3,200 บาท) **ไม่รับผู้ที่ถือหนังสือเดินทางหรือถือสัญชาติ ญี่ปุ่น**
- เนื่องจากสภาวะอากาศ จราจร สายการบิน หรือช่วงเทศกาลต่าง ๆ และตามกฎหมายของประเทศญี่ปุ่น รถบัสนำเที่ยวสามารถให้บริการวันละ 10 ชั่วโมง (08.00-18.00) โปรแกรมอาจมีการเปลี่ยนแปลงได้ตามความเหมาะสม โดยไม่ต้องแจ้งให้ทราบล่วงหน้า

สำคัญ!! : กรณีผู้เดินทางถูกปฏิเสธการเข้า – ออกประเทศจากประเทศต้นทางและปลายทาง ทั้งจากที่ด่านหน้า เคาน์เตอร์เช็คอิน หรือจากด่านตรวจคนเข้าเมืองก็ตาม ทางบริษัทขอสงวนสิทธิ์ไม่รับผิดชอบค่าใช้จ่ายที่จะเกิดขึ้นตามมา และ จะไม่สามารถคืนเงินค่าทัวร์ที่ท่านชำระเรียบร้อยแล้วไม่ว่าส่วนใดส่วนหนึ่ง



กรณีต้องการตัดกรุ๊ปส่วนตัว กรุ๊ปเหมาที่สถานะผู้เดินทางเป็น เด็กนักเรียน นักศึกษา ครู ธุรกิจขายตรง เครื่องสำอาง หมอ พยาบาล ชาวต่างชาติ หรือกรณีที่ต้องการให้เพิ่มสถานที่ขอดูงาน กรุณาติดต่อแจ้งรายละเอียด โดยละเอียด กับเจ้าหน้าที่เพื่อทำราคาให้ใหม่ทุกครั้ง

อัตราค่าบริการนี้รวม

- ค่าบัตรโดยสารโดยเครื่องบิน (ตัว) ไป และ กลับพร้อมคณะ ชั้นประหยัด (ECONOMY CLASS) รวมถึงค่าภาษีสนามบินและค่าภาษีน้ำมันทุกแห่ง กรณีต้องการอัปเกรด UPGRADE ใช้วีลแชร์ (WHEEL CHAIR) หรือเปลี่ยนแปลงบัตรโดยสาร ไม่ว่าจะเที่ยวใด เที่ยวหนึ่ง กรุณาติดต่อเจ้าหน้าที่เป็นกรณีพิเศษ ทางบริษัทของสงวนสิทธิ์ในการเรียกเก็บค่าใช้จ่ายตามจริงที่เกิดขึ้นกับผู้เดินทาง
- **กระเป๋าสัมภาระโดยน้ำหนักไม่เกิน 20 กก. (1 ชั้น)** และ ถู้อัปเกรดเครื่องบินได้น้ำหนักไม่เกิน 7 กก.
- รถรับส่งนำเที่ยวตามรายการ
- VAT 7% และภาษีหัก ณ ที่จ่าย 3% (เฉพาะค่าบริการ)
- ค่าเข้าชมสถานที่ตามที่ระบุในโปรแกรมท่องเที่ยว
- หัวหน้าทัวร์นำเที่ยวตลอดการเดินทาง
- ค่าอาหาร ตามรายการที่ระบุในโปรแกรมการเดินทาง
- ค่าโรงแรมที่พักระดับมาตรฐานตามรายการที่ระบุ (พัก 2-3 ท่าน ต่อ ห้อง กรณีพัก 3 ท่านจะเป็นเตียงเสริม 1 ท่าน) ในกรณีมีงานเทรดแฟร์ การแข่งขันกีฬา หรือ กิจกรรมอื่นๆ ที่ทำให้โรงแรมตามรายการที่ระบุเต็ม ทางบริษัทขอสงวนสิทธิ์ในการปรับเปลี่ยนโรงแรมที่พัก ไปเป็นเมืองใกล้เคียงแทน อ้างอิงมาตรฐานคุณภาพและความเหมาะสม เดิม โดยคำนึงถึงประโยชน์ของลูกค้าเป็นสิ่งสำคัญ ทางบริษัทไม่มีนโยบายจัดคูนอนให้กับลูกค้าที่ไม่รู้จักกันมาก่อน เช่น กรณีที่ท่านเดินทาง 1 ท่าน จำเป็นต้องชำระค่าห้องพักเดี่ยวตามที่ระบุ
- ค่าประกันอุบัติเหตุการเดินทางตามกรมธรรม์ ค่ารักษาพยาบาลวงเงินท่านละ 500,000 บาท หรือกรณีเสียชีวิตวงเงินท่านละ 1,000,000 บาท ตามเงื่อนไขของบริษัทประกันภัย (ไม่รวมประกันสุขภาพ)

อัตราค่าบริการนี้ **ไม่รวม**

- ค่ามินิบาร์ในห้องพัก(ถ้ามี) และค่าใช้จ่ายส่วนตัว นอกเหนือจากที่ระบุในรายการ
- ค่าอาหารสำหรับท่านที่ทานเจ มังสวิรัติ หรืออาหารสำหรับมุสลิม
- ค่าวีซ่าสำหรับพาสสปอร์ตต่างชาติ (ถ้ามี) โดยผู้เดินทางต้องทำการยื่นเองเท่านั้น
- ค่าใช้จ่ายด้านเอกสารส่วนตัว เช่น ค่าทำหนังสือเดินทาง วัคซีนพาสสปอร์ต เป็นต้น
- ค่าเดินทางหากแยกจากคณะ หรือมาช้ากว่าเวลานัดหมาย ท่านต้องออกค่าเดินทางด้วยตนเอง
- ค่าธรรมเนียมในกรณีที่กระเป๋าสัมภาระที่มีน้ำหนักเกินกว่าที่สายการบินนั้นๆ กำหนดหรือสัมภาระใหญ่เกินขนาดมาตรฐาน
- ค่าธรรมเนียมการจองที่นั่งบนเครื่องบินตามความต้องการเป็นกรณีพิเศษหากสามารถทำได้ ทั้งนี้ขึ้นอยู่กับสายการบิน และ รุ่นของเครื่องบินแต่ละไฟล์ท์ที่ใช้บิน ซึ่งอาจเปลี่ยนแปลงได้อยู่ที่สายการบินเป็นผู้กำหนด



- ค่าภาษีน้ำมัน ที่สายการบินเรียกเก็บเพิ่มเติม หากสายการบินมีการเก็บภาษีน้ำมันเพิ่ม ทางบริษัทขอสงวนสิทธิ์ในการเรียกเก็บลูกค้า
- อัตรานี้ยังไม่รวมค่าที่พนักงานขับรถ หัวหน้าทัวร์ และ มัคคุเทศก์ท้องถิ่น ตามธรรมเนียม 1,500 ต่อ ทริป ต่อลูกค้า ผู้เดินทาง 1 ท่าน รวมไปถึงเด็ก ยกเว้นเด็กอายุไม่ถึง 2 ปี ณ วันเดินทางกลับ (INFANT) ทั้งนี้ท่านสามารถให้มากกว่านี้ได้ตามความเหมาะสมและความพึงพอใจของท่าน โดยส่วนนี้ ทางบริษัทขอสงวนสิทธิ์ในการเรียกเก็บก่อนเดินทางทุกท่าน ที่สนามบิน ในวันเช็คอิน
- ค่าพนักงานยกกระเป๋าในโรงแรม
- ประกันการเดินทางที่ครอบคลุมประกันสุขภาพ

เงื่อนไขการจอง

- กรุณาทำการจองล่วงหน้าอย่างน้อย 30 วัน ก่อนออกเดินทาง พร้อมชำระเงินมัดจำครั้งที่ 1 ท่านละ 15,000 บาท ท่านจองวันนี้ กรุณาชำระเงินในวันถัดไป ก่อนเวลา 16.00 น. เท่านั้น โดยระบบจะยกเลิกอัตโนมัติทันที หากยังไม่ได้รับยอดเงินตามเวลาที่กำหนด และหากท่านมีความประสงค์จะต้องเดินทางในพีเรียดเดิม ท่านจำเป็นต้องทำจองเข้ามาใหม่ นั้นหมายความว่า กรณีที่มีคิวรอ (WAITING LIST) ก็จะทำให้สิทธิ์ไปตามระบบ ตามลำดับ เนื่องจากทุกพีเรียด เรามีที่นั่งราคาพิเศษจำนวนจำกัด **ยกเว้นโปรแกรมราคาพิเศษ ทางบริษัทขอสงวนสิทธิ์เรียกเก็บค่าบริการ เต็มจำนวน เท่านั้น**
****กรุณาส่งสำเนาพาสสปอร์ตที่มีอายุใช้งานได้คงเหลือไม่น้อยกว่า 6 เดือน ณ วันกลับ วันที่หลังจอง****
- กรุณาชำระค่าทัวร์ส่วนที่เหลืออย่างน้อย 30 วัน ก่อนออกเดินทาง หากท่านไม่ชำระภายในระยะเวลาที่บริษัทกำหนด ทางบริษัทจะถือว่าท่านสละสิทธิ์ยกเลิกการเดินทาง และ ขอสงวนสิทธิ์ไม่สามารถคืนเงินมัดจำให้ท่านได้ ไม่ว่าส่วนในส่วนหนึ่งก็ตาม
- กรณีลูกค้าทำการจองภายในระยะเวลาคงเหลือไม่ถึง 30 วัน ก่อนออกเดินทาง ทางบริษัทขอสงวนสิทธิ์ในการเรียกเก็บค่าทัวร์เต็มจำนวน 100%

เงื่อนไขการยกเลิก และ เปลี่ยนแปลงการเดินทาง

- ยกเลิกก่อนการเดินทางตั้งแต่ 46 วันขึ้นไป คืนเงินค่าทัวร์โดยหักค่าใช้จ่ายที่เกิดขึ้นจริง *ในกรณีที่วันเดินทางตรงกับวันหยุดนักขัตฤกษ์ ต้องยกเลิกก่อน 60วัน*
- ยกเลิกก่อนการเดินทาง 31-45 วัน คืนเงิน 50%ของค่าทัวร์ หรือหักค่าใช้จ่ายตามจริง เช่น ค่ามัดจำตัวเครื่องบิน โรงแรม และค่าใช้จ่ายจำเป็นอื่นๆ
- ยกเลิกก่อนการเดินทางน้อยกว่า 30 วัน ขอสงวนสิทธิ์ไม่คืนเงินค่าทัวร์ที่ชำระแล้วทั้งหมด
- กรณีมีเหตุยกเลิกทัวร์ โดยไม่ใช่ความผิดของบริษัททัวร์ เช่น มีนโยบายห้ามการเข้าออกของแต่ละประเทศ หรือการยกเลิกเที่ยวบินโดยสายการบิน บริษัทจะเก็บเป็นเครดิตหรือเลื่อนการเดินทางในพีเรียดถัดไปให้กับลูกค้า โดยยึดตามนโยบายของสายการบินและบริษัทแลนด์ต่างประเทศ **ไม่สามารถคืนเงินได้ทุกกรณี**



- กรณีต้องการเปลี่ยนแปลงผู้เดินทาง (เปลี่ยนชื่อ) จะต้องแจ้งให้ทางบริษัททราบล่วงหน้า อย่างน้อย 20 วัน ก่อนออกเดินทาง กรณีแจ้งหลังจากเจ้าหน้าที่ออกเอกสารเรียบร้อยแล้ว ไม่ว่าจะส่วนใดส่วนหนึ่ง ทางบริษัทขอสงวนสิทธิ์ในการเรียกเก็บค่าใช้จ่ายที่เกิดขึ้นจริงทั้งหมด ทั้งนี้ขึ้นอยู่กับช่วงพีเรียลวันที่เดินทาง และกระบวนการของแต่ละคณะ เป็นสำคัญด้วย กรุณาสอบถามกับเจ้าหน้าที่เป็นกรณีพิเศษ
- กรณีต้องการเปลี่ยนแปลงพีเรียลวันเดินทาง (เลื่อนวันเดินทาง) ทางบริษัทขอสงวนสิทธิ์ในการหักค่าใช้จ่ายการดำเนินการต่างๆ ที่เกิดขึ้นจริงสำหรับการดำเนินการจองครั้งแรก ตามจำนวนครั้งที่เปลี่ยนแปลง ไม่ว่าจะกรณีใดๆ ทั้งสิ้น

หมายเหตุ

- กรณีที่ท่านต้องออกบัตรโดยสารภายใน (ตัวภายในประเทศ เช่น ตัวเครื่องบิน , ตัวรถทัวร์ , ตัวรถไฟ) กรุณาติดต่อสอบถามเพื่อยืนยันกับเจ้าหน้าที่ก่อนทุกครั้ง และควรจองบัตรโดยสารภายในที่สามารถเลื่อนวันและเวลาเดินทางได้ เพราะมีบางกรณีที่สายการบินอาจมีการปรับเปลี่ยนไฟล์ทบิน หรือ เวลาบิน โดยไม่แจ้งให้ทราบล่วงหน้า ทั้งนี้ขึ้นอยู่กับฤดูกาล สภาพภูมิอากาศ และ ตารางบินของท่าอากาศยานเป็นสำคัญเท่านั้น สิ่งสำคัญ ท่านจำเป็นต้องมาถึงสนามบินเพื่อเช็คอินก่อนเครื่องบิน อย่างน้อย 3 ชั่วโมง โดยในส่วนนี้หากเกิดความเสียหายใดๆ บริษัทขอสงวนสิทธิ์ในการไม่รับผิดชอบค่าใช้จ่ายที่เกิดขึ้นใดๆ ทั้งสิ้น
- กรณีที่ออกบัตรโดยสาร (ตัว) เรียบร้อยแล้ว มีรายละเอียดส่วนใดผิด ทางบริษัทขอสงวนสิทธิ์ในการรับผิดชอบไม่ในส่วนใดส่วนหนึ่ง หากท่านไม่ดำเนินการส่งสำเนาหน้าแรกของหนังสือเดินทางให้ทางบริษัทเพื่อใช้ในการออกบัตรโดยสาร
- หลังจากท่านชำระค่าทัวร์ครบตามจำนวนเรียบร้อยแล้ว ทางบริษัทจะนำส่งใบนัดหมายและเตรียมตัวการเดินทางให้ท่านอย่างน้อย 3 หรือ 5 วัน ก่อนออกเดินทาง
- อัตราทัวร์นี้ เป็นอัตราสำหรับบัตรโดยสารเครื่องบินแบบหมู่คณะ (ตัวกรุ๊ป) ท่านจะไม่สามารถเลื่อนไฟล์ท วัน ไป หรือ กลับส่วนใดได้ จำเป็นจะต้องไป และ กลับ ตามกำหนดการเท่านั้น หากต้องการเปลี่ยนแปลงกรุณาติดต่อเจ้าหน้าที่เป็นกรณีพิเศษ
- ทางบริษัทไม่มีนโยบายจัดคูนอนให้กับลูกค้าที่ไม่รู้จักกันมาก่อน เช่น กรณีที่ท่านเดินทาง 1 ท่าน จำเป็นต้องชำระค่าห้องพักเดี่ยวตามที่ระบุ
- หนังสือเดินทาง หรือ พาสปอร์ต ต้องมีอายุใช้งานได้คงเหลือไม่น้อยกว่า 6 เดือน ณ วันกลับ
- กรณีที่ท่านเป็นอิสลาม ไม่ทานเนื้อสัตว์ หรือ แพ้อาหารบางประเภท กรุณาแจ้งเจ้าหน้าที่เป็นกรณีพิเศษ
- บริษัทฯ จะไม่รับผิดชอบต่อความเสียหายในเหตุการณ์ที่เกิดจากยานพาหนะ การยกเลิกเที่ยวบิน การล่าช้าของสายการบิน ภัยธรรมชาติ การเมือง จลาจล ประท้วง คำสั่งของเจ้าหน้าที่รัฐ และอื่นๆ ที่อยู่นอกเหนือการควบคุมของทางบริษัท
- เมื่อท่านออกเดินทางไปกับคณะแล้ว ท่านงดใช้บริการใดบริการหนึ่ง หรือไม่เดินทางพร้อมคณะ ถือว่าท่านสละสิทธิ์ไม่สามารถเรียกร้องค่าบริการคืนได้ ไม่ว่าจะกรณีใดๆ ทั้งสิ้น



- มัคคุเทศก์ พนักงาน และตัวแทนบริษัทฯ ไม่มีอำนาจในการตัดสินใจหรือให้คำสัญญาใดๆ ทั้งสิ้นแทน บริษัทฯ นอกจากนี้เอกสารลงนามโดยผู้มีอำนาจของบริษัทฯกำกับเท่านั้นกรณีต้องการเปลี่ยนแปลงพีเรียดวันเดินทาง (เลื่อนวันเดินทาง) ทางบริษัทขอสงวนสิทธิ์ในการหักค่าใช้จ่ายการดำเนินการต่างๆ ที่เกิดขึ้นจริงสำหรับการดำเนินการจองครั้งแรก ตามจำนวนครั้งที่เปลี่ยนแปลง ไม่ว่าจะกรณีใดๆทั้งสิ้น
- บริษัทขอสงวนสิทธิ์ในการไม่รับผิดชอบใดๆทั้งสิ้น หากเกิดสิ่งของสูญหายระหว่างการเดินทาง และ ขอสงวนสิทธิ์ในการเรียกเก็บค่าใช้จ่ายตามจริง กรณีทำหนังสือขอสั่งของไว้ที่โรงแรมและจำเป็นต้องส่งมายังจุดหมายปลายทางตามที่ท่านต้องการ
- ขอสงวนสิทธิ์การเก็บค่าน้ำมันและภาษีสนามบินทุกแห่งเพิ่ม หากสายการบินมีการปรับขึ้นก่อนวันเดินทาง
- เนื่องจากการเดินทางท่องเที่ยวในครั้งนี้ เป็นการชำระแบบเหมาจ่ายขาดกับบริษัทตัวแทนในต่างประเทศ ทางบริษัทจึงขอสงวนสิทธิ์ไม่สามารถขอรับเงินคืนได้ในบริการบางส่วน หรือ ส่วนใดส่วนหนึ่งที่ท่านไม่ต้องการได้รับบริการ หากระหว่างเดินทาง สถานที่ท่องเที่ยวใดที่ไม่สามารถเข้าชมได้ ไม่ว่าจะด้วยสาเหตุใดก็ตาม ทางบริษัทขอสงวนสิทธิ์ในการไม่สามารถคืนค่าใช้จ่ายไม่ว่าส่วนใดส่วนหนึ่งให้ท่าน เนื่องจากทางบริษัทได้ทำการจองและถูกเก็บค่าใช้จ่ายแบบเหมาจ่ายไปแล้ว
- หากมีสถานที่ ร้านค้าที่ไม่สามารถเปิดให้บริการได้ภายหลัง โปรแกรมอาจมีการเปลี่ยนแปลงได้ตามความเหมาะสม โดยไม่แจ้งให้ทราบล่วงหน้า โดยส่วนนี้ทางบริษัทจะคำนึงถึงประโยชน์ของลูกค้าเป็นสำคัญ หากกรณีที่จำเป็นต้องมีค่าใช้จ่ายเพิ่ม ทางบริษัทจะแจ้งให้ทราบล่วงหน้า

****เมื่อท่านชำระเงินค่าทัวร์ให้กับทางบริษัทฯ แล้วทางบริษัทฯ จะถือว่าท่านได้ยอมรับเงื่อนไขข้อตกลงทั้งหมดนี้แล้ว****

**** ขอขอบพระคุณทุกท่าน ที่มอบความไว้วางใจ ให้เราบริการ ****